

SCHLEPPERMODELL		1455 XL
<b>MOTOR</b>		
Hersteller	Case IH	
Typ	DT-402	
Nennleistung	107 kW (145 PS)	
bei Nenndrehzahl	2200/min	
Zylinderzahl	6	
max. Drehmoment	529 Nm	
bei Motordrehzahl	1600/min	
Drehmomentanstieg	14%	
Bohrung/Hub	100/139,7 mm	
Hubraum	6586 cm <sup>3</sup>	
Ölfüllung	12,5 l	
Ölwechselintervalle	100 Std	
<b>GETRIEBE</b>		
Auführung	ZF-T-3450 HD	
Anzahl der Gänge	20+9	
Strömungskupplung	„Hydro Power“	
<b>ZAPFWELLE</b>		
Drehzahl	540/1000	
umschaltbar unter Last	ja	
Motordrehzahl bei 540/min	2117/min	
Motordrehzahl bei 1000/min	2135/min	
<b>FRONTHYDRAULIK (Sonderausr.)</b>		
Hubkraft, max.	29,6 kN	
Kategorie	II	
<b>FRONTZAPFWELLE (Sonderausr.)</b>		
Drehzahl	1000/min	
<b>ALLRADACHSE</b>		
Typ	APL 3054	
Selbstsperrdifferential	ja	
Doppelkreuzgelenke	ja	
<b>LENKUNG</b>		
hydrostatische Lenkung	ja	
Wenderadius	6,10 m	
<b>HYDRAULIK</b>		
Art der Regelung	Unterlenker-Blattfederung	
Kategorie	III/II	
Hydraulik-Tandempumpe		
1. Element (Kraftheber)	50 l/min	
2. Element (Lenkung)	40 l/min	
Betriebsdruck	175 bar	
Hubkraft	58,4 kN	
Zusatzsteuergeräte, max.	3	
Ölentnahme	20 l	
<b>BREMSEN</b>		
hinten	Trommel	
vorne	Scheibe	
Betätigung	kombinierte Ein-Zweileitungs- Druckluftanlage	
<b>ABMESSUNGEN</b>		
Höhe mit Kabine, ca.	2950 mm	
Abstand Mitte Hinterrad bis Kabinenoberkante	2110 mm	
Länge	4740 mm	
Breite bis Außenkante		
Radabdeckung	2488 mm	
Radstand	2798 mm	
Bodenfreiheit	499 mm	
Spurweite vorn	1958 mm	
Spurweite hinten, min./max.	1840/2104 mm	
<b>LEERGEWICHT</b>		
Leergewicht	6240 kg	
zulässiges Gesamtgewicht	7500 kg	
wahlweise	8500 kg	
<b>BEREIFUNG</b>		
vorn	480/70 R 28 AS, 138A8	
hinten	20.8 R 38 AS, 153A8	

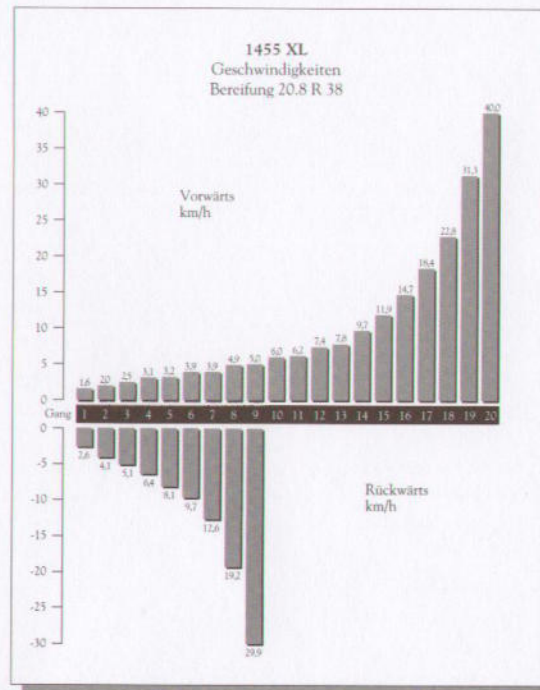
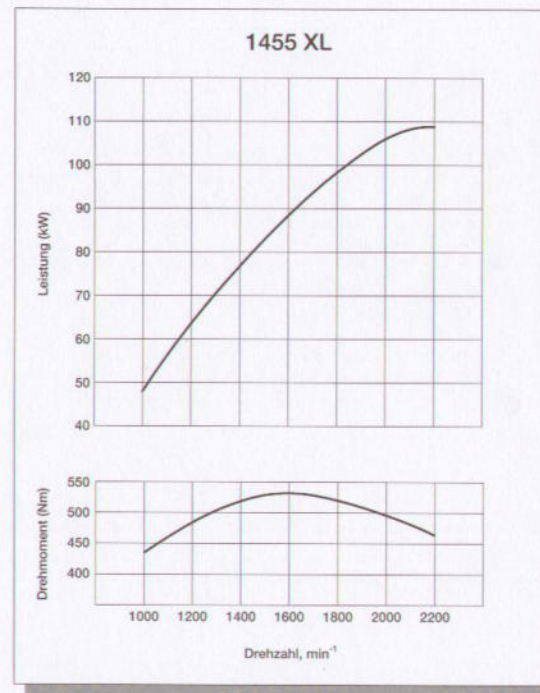
**CASE IH**

Alle Angaben und Abbildungen sind annähernd und unverbindlich. Die in den Abbildungen gezeigten Maschinen können von der Standardausstattung abweichen. Konstruktionsänderungen vorbehalten.

GER-8B, 4/95

TECHNISCHE DATEN

1455 XL



TECHNISCHE DATEN

1455 XL