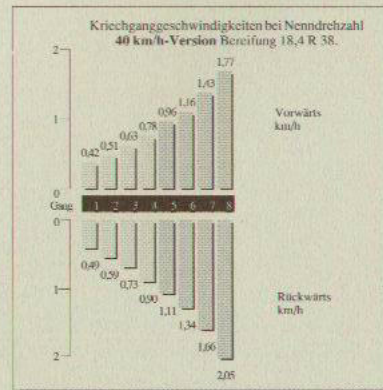
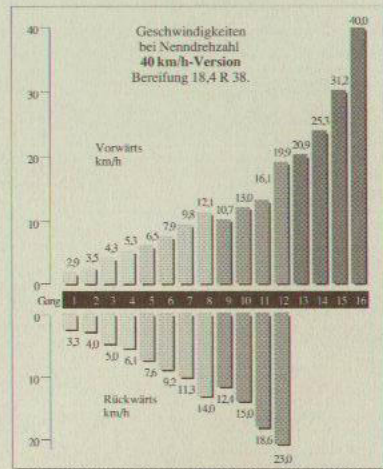
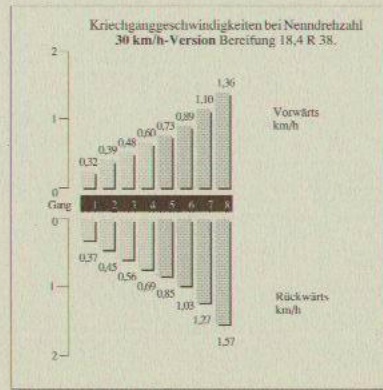
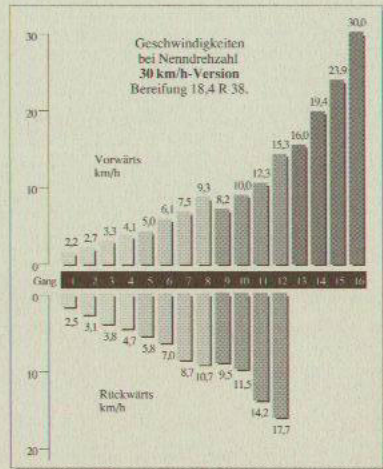
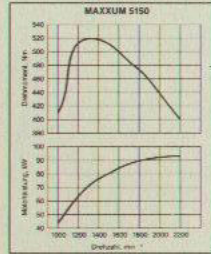
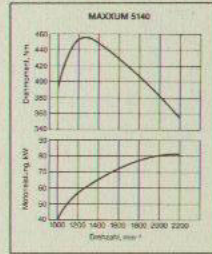
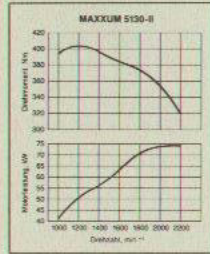
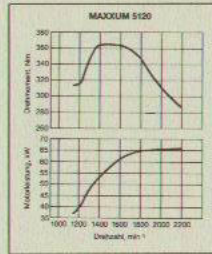


SCHLEPPERMODELL	5120	5130-II	5140	5150
Bereifung				
vorn	16,9 R 24	16,9 R 24	16,9 R 24	420/70 R 24
hinten	18,4 R 34	18,4 R 38	18,4 R 38	520/70 R 38
A Radstand	2345 mm	2585 mm	2585 mm	2585 mm
B Höhe Kabine	2680 mm	2730 mm	2730 mm	2730 mm
C Höhe Schalldämpfer	2720 mm	2770 mm	2770 mm	2770 mm
Breite Kotflügel-Außenkante	2204 mm	2204 mm	2204 mm	2204 mm
Höhe Hinterachsmitte-Kabinendach	1925 mm	1925 mm	1925 mm	1925 mm
D Länge ohne Einhängengewichte	4213 mm	4453 mm	4453 mm	4453 mm
Bodenfreiheit untere Vorderachse	465 mm	465 mm	465 mm	431 mm



MAXXUM PLUS

TECHNISCHE DATEN

SCHLEPPERMODELL	5120	5130-II	5140	5150
Motor				
Hersteller	Case IH	Case IH	Case IH	Case IH
Typ	4 T-390	6-590	6 T-590	6 T-590
Leistung ECE R-24	66 kW/90 PS	74 kW/100 PS	81 kW/110 PS	92 kW/125 PS
Zylinder	4/Turbo	6	6/Turbo	6/Turbo
Nenn Drehzahl	2200	2200	2200	2200
Drehmoment (max.) bei 1/min	365 Nm	402 Nm	455 Nm	515 Nm
Drehmomentanstieg	1400-1600	1100-1200	1200-1300	1200-1500
Bohrung/Hub	102 x 120	102 x 120	102 x 120	102 x 120
Hubraum	3922 cm ³	5883 cm ³	5883 cm ³	5883 cm ³
Verdichtung	16,5:1	17,0:1	17,5:1	17,5:1
Getriebe				
Hersteller	Case IH	Case IH	Case IH	Case IH
Typ	16 + 12	16 + 12	4 x 4 Stufen-Lastschaltgetriebe	16 + 12
Geschwindigkeiten (Standard)	16 + 20	16 + 20	16 + 12	16 + 12
Geschwindigkeiten (auf Wunsch)	24 + 20	24 + 20	24 + 20	24 + 20
Zuschaltung Kriechganggetriebe	synchr.	synchr.	synchr.	synchr.
Lastschaltpunkte	4	4	4	4
Gruppen (synchro)	4	4	4	4
Differentialsperrung	Lamellen	Lamellen	Lamellen	Lamellen
Schaltung			elektrohydraulisch unter Last	
Endantriebe			Planiengetriebe	
Wendegeräte	vor-, rückwärts		lastschaltbar (ohne Kupplung)	
Zapfwelle				
Kupplung		unabhängige Lamellenkupplung		
540/1000 schaltbar	Standard	Standard	Standard	Standard
21/6 Nuten Umkehrwelle	Standard	Standard	Standard	Standard
Motor Drehzahl bei 540/min	1870	1870	1870	1870
Motor Drehzahl bei 1000/min	2200	2200	2200	2200
ALLRADACHSE				
Antrieb	Mitte	Mitte	Mitte	Mitte
lastschaltbar	ja	ja	ja	ja
Lamellen-Selbstsperrdifferential	Standard	Standard	Standard	Standard
Nachlaufwinkel	6°	6°	6°	6°
Einschlagwinkel	50°	50°	50°	50°
LENKUNG				
hydraul. Lenkung	Standard	Standard	Standard	Standard
Wenderadius	4,35 m	4,65 m	4,65 m	4,65 m
Hydraulik und Dreipunktgestänge				
Hydraulikpumpe		Mengen- u. druckgeregelte Axialkolbenpumpe		
max. Fördermenge	78,5 l/min.	78,5 l/min.	78,5 l/min.	78,5 l/min.
Systemdruck	190 bar	190 bar	190 bar	190 bar
Anzahl der Anbau-Zusatzsteuergeräte	4	4	4	4
Zusatzkreislauf für Hydraulik möglich	ja	ja	ja	ja
Unterlenkerregelsystem		Case IH Max-o-draulic (SHR) mit elektrohydraulischer Betätigung		
Heckbetätigung rechts und links	ja	ja	ja	ja
Hubkraft max.	53,4 kN	53,4 kN	53,4 kN	53,4 kN
Dreipunktschnellkuppler	ja	ja	ja	ja
Stabilisator autom.	ja	ja	ja	ja
Kategorie	II	II	II	II
FRONTHYDRAULIK (Sonderausrüstung)				
Hubkraft max.	37,0 kN	37,0 kN	37,0 kN	37,0 kN
FRONTZAPFWELLE (Sonderausrüstung)				
Drehzahl	1000/min	1000/min	1000/min	1000/min
Zuschaltung	Nuten	6	elektromechanisch, per Kippshalter	6
BREMSEN				
Hauptbremse			nasse Scheibenbremse	
selbsteinstellend	ja	ja	ja	ja
Feststellbremse			nasse Lamellenbremse	
Druckluftbremse	wahlweise	wahlweise	wahlweise	wahlweise
FÜLLMENGEN				
Kraftstofftank	170 l	170 l	170 l	170 l
Kühlsystem	17,6 l	20,8 l	20,8 l	20,8 l
Motoröl	10,4 l	15 l	15 l	15 l
Getriebe und Hydraulik	76 l	76 l	76 l	76 l
GEWICHTE				
Leergewicht				
vorne	1800 kg	1920 kg	1920 kg	2070 kg
hinten	2900 kg	3100 kg	3100 kg	3112 kg
Gesamtgewicht	4700 kg	4820 kg	5020 kg	5182 kg
zul. Gesamt-Gewicht Standard	7500 kg	7500 kg	7500 kg	7500 kg
wahlweise	—	7800 kg	7800 kg	7800 kg



Alle Angaben und Abbildungen sind annähernd und unverbindlich. Die in den Abbildungen gezeigten Maschinen können von der Standardausstattung abweichen. Konstruktionsänderungen vorbehalten.

MAXXUM PLUS

TECHNISCHE DATEN