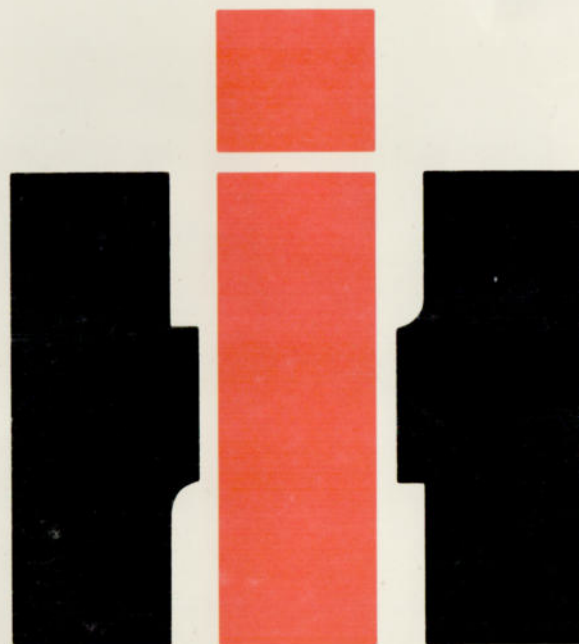




**INTERNATIONAL HARVESTER**  
INTERNATIONAL HARVESTER COMPANY M.B.H.  
NEUSS AM RHEIN UND HEIDELBERG



... das  
Erfolgs-  
programm



IH-Schlepper 3688

## Auf allen Äckern und Straßen der Welt

Unter dem Zeichen der INTERNATIONAL HARVESTER COMPANY arbeiten Maschinen in aller Welt. Ob in Europa, Australien oder auf anderen Kontinenten, überall, wo es gilt, mehr Nahrung zu erzeugen und den Fortschritt zu garantieren, überall dort ist das große Arbeitsgebiet der IH-Maschinen. Sie sind für härteste Beanspruchungen ausgelegt. Die hohe Qualität und die sprichwörtliche Zuverlässigkeit ist bereits millionenfach bewiesen. Jahr für Jahr

investiert die INTERNATIONAL HARVESTER COMPANY Millionenbeträge, um Maschinen zu fertigen, die heute schon die technische Konzeption von morgen bieten. Sie wird weiterhin konsequent die gesteckten Ziele verfolgen und helfen, den Fortschritt zu garantieren.



IH-Baumwollpflückmaschine

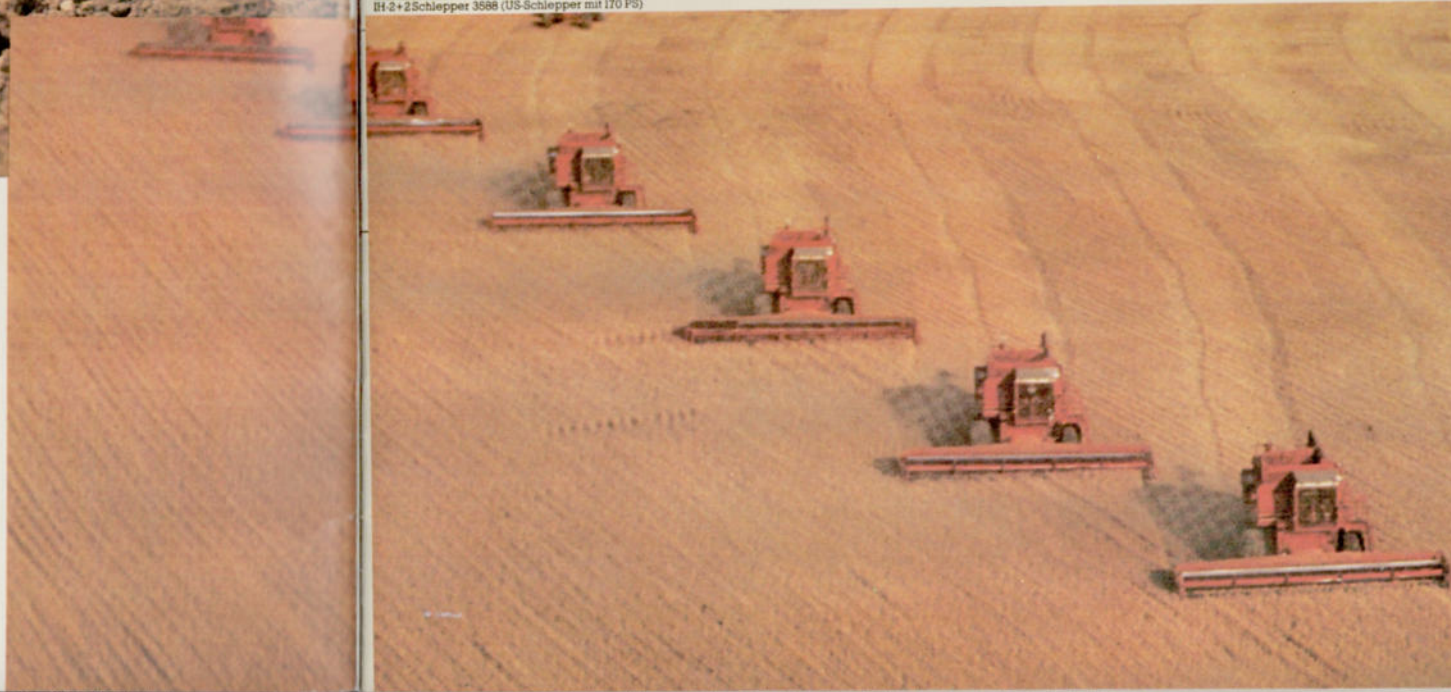


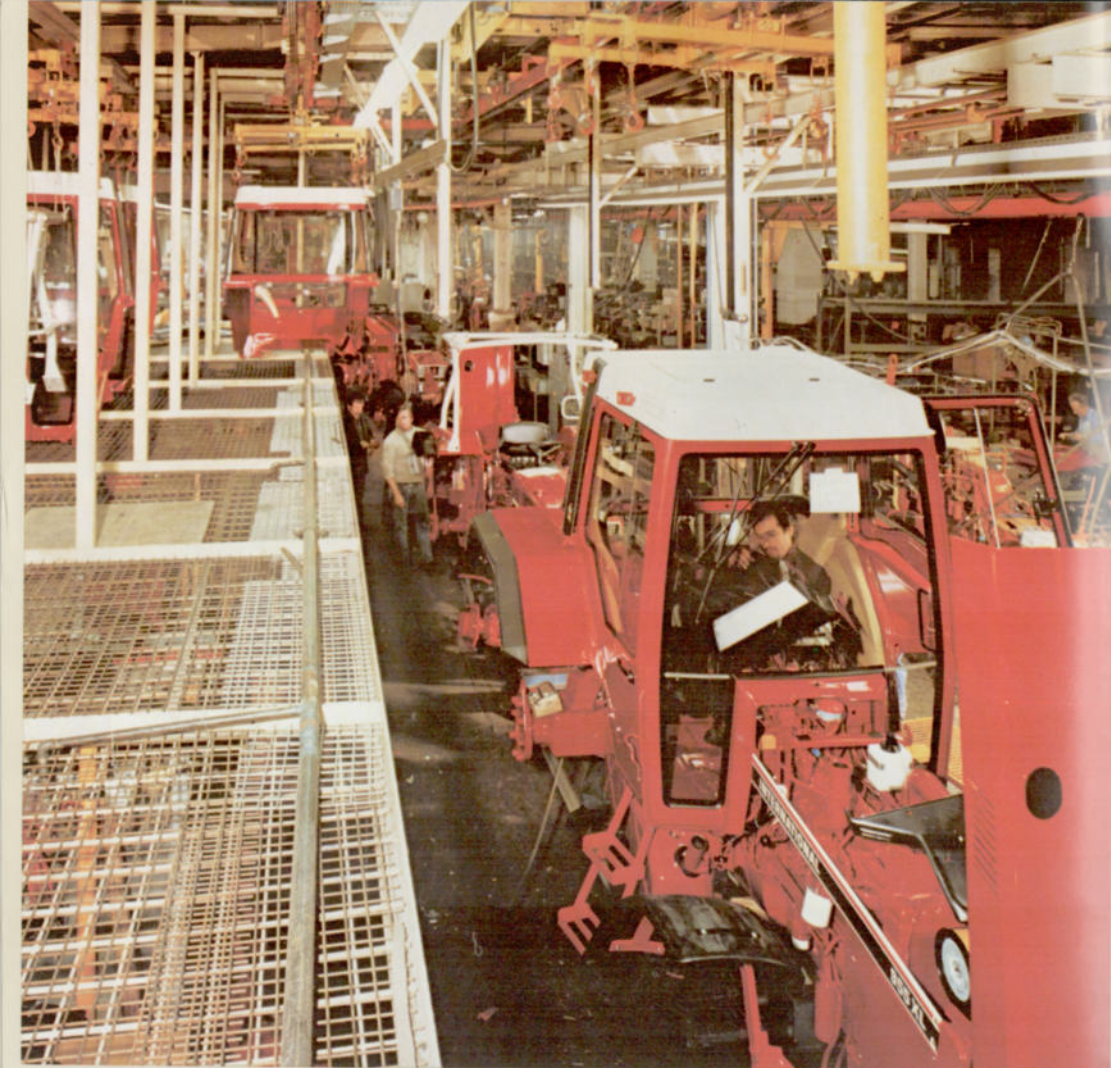
IH Schlepper mit Maissahmaschine



IH 2+2 Schlepper 3588 (US-Schlepper mit 170 PS)

Getreideernte mit IH-Mahdreschern in den USA

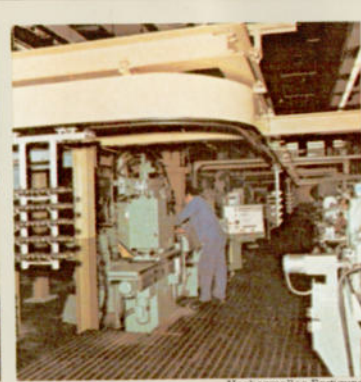




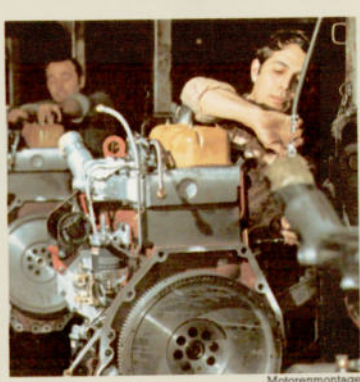
Schlepper-Endmontagehalle im IH-Werk Neuss



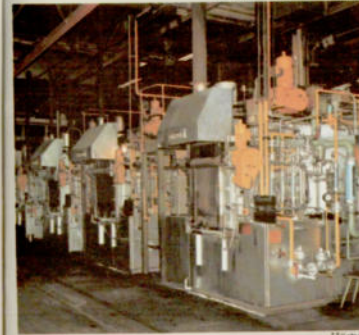
Konstruieren am Bildschirm



Nockenwellen-Fertigung



Motorenmontage



Härtung



Transferstraße für Zylinderköpfe



Motoren-Testprüfanlage

## Werk Neuss

Das Neusser Werk von International Harvester gehört mit seinen Fertigungsanlagen zu den modernsten und leistungsfähigsten Produktionsanlagen in Deutschland. Auf einer Halbinsel des Neusser Hafens arbeiten 3.000 Menschen an der Entwicklung, Konstruktion, Fertigung und Montage von Schleppern, Hydraulikanlagen und Dieselmotoren. Bisher verließen über 650.000 Traktoren und mehr als 1,2 Millionen Dieselmotoren das Neusser IH-Werk.



Luftaufnahme IH-Werk Neuss

## EZL Heidelberg

In der romantischen Umgebung Heidelbergs befindet sich das große und moderne IH-Zentral-Ersatzteillager. Auf einer Fläche von ca. 15.000 qm werden über 50.000 verschiedene Einzelpositionen an Ersatzteilen und Austauschprogrammen gelagert.



EZL Heidelberg



Auf 15000 m<sup>2</sup> Fläche lagern über 50000 Ersatzteilpositionen



EZL Heidelberg

# Die International Harvester Company

Auf Grund eines ausgewogenen Programms wirtschaftlicher und qualitativ hochwertiger Ackerschlepper und Maschinen behauptet die International Harvester Company seit vielen Jahren eine Spitzenposition auf dem europäischen Landmaschinenmarkt.

Heute zählen 3.000 Servicestationen in Deutschland zur großen Verkaufs- und Kundendienstorganisation. Verkaufsniederlassungen in Hamburg, München und Neuss koordinieren die Arbeit der Händler und beraten sie in wichtigen betriebswirtschaftlichen und verkaufstechnischen Fragen. Außerdem gibt ein Stab von Kundendienstfachkräften jede Art technischer Unterstützung.

In Heidelberg unterhält die International Harvester Company ein ausgezeichnet organisiertes und bestens bestücktes Zentral-Ersatzteillager. Die Abwicklung der Aufträge erledigen erstklassig geschulte und ausgebildete Mitarbeiter, selbstverständlich mit Hilfe modernster Computer-Anlagen. Weitere umfangreiche europäische Zentral-Ersatzteilläger befinden sich in Ris Orangis (Frankreich) und in Doncaster (Großbritannien). Alle drei Zentral-Ersatzteilläger können ihre Bestände computergesteuert im direkten Zugriff koordinieren, was eine noch schnellere und sicherere Ersatzteilversorgung garantiert.



XL-Schlepper-Kabinen Produktion in Croix (Frankreich)



XL-Kabinenfertigung



XL-Kabinenfertigung

Die International Harvester Company produziert in:



Deutschland

Neuss: Ackerschlepper, hydraulische Kraftheber, Dieselmotore



Frankreich

St. Dizier: Ackerschlepper, Getriebe

Angers: Axialfluß-Mähdrescher

Croix: konventionelle Mähdrescher, Seitenmäher für Ackerschlepper, XL-Schlepper-Kabinen



Großbritannien

Doncaster: Ackerschlepper



Werk Croix



Werk St. Dizier



Werk Angers



Werk Doncaster



Werk Doncaster



844XL Allrad

## IH-Ackerschlepper

Hohe Wirtschaftlichkeit und starke Leistung - das sind die herausragenden Eigenschaften der IH-Schlepperserie.

Sie passen sich perfekt dem landwirtschaftlichen Trend unserer Zeit an.

Den Antrieb besorgen bei allen Schleppern starke, sparsame IH-

Dieselmotoren aus Neuss, bekannt und bewährt als langlebige, zuverlässige Aggregate in Millionen von Fällen und vielen Einsatzbereichen. Die Abstufung der Getriebe ist vorbildlich. Ein weiterer Trumpf ist das vielseitige Hydrauliksystem mit großer Aufnahmekapazität. Im Bereich der hydraulischen Regelung gelang der International Harvester mit der Sens-o-draulic eine bemerkenswerte Verbesserung. Sie ist eine

vollhydraulische Regelanlage, bei der sämtliche mechanischen Betätigungsgestänge durch hydraulische Steuerungselemente ersetzt wurden. Die ausgefeilte Technik, ein hervorragender Bedienungscomfort und die bei der IH-XL-Schlepperserie geradezu luxuriöse Ausstattung tragen dazu bei, dem Landwirt die Arbeit angenehmer und bedeutend einfacher zu machen.



856XL Allrad



956XL Allrad



1455XL Allrad



844XL Allrad mit Forstausrüstung



844XL Allrad



433



1256XL Allrad



856XL Allrad



844XL Allrad



733 mit Silent '85 Kabine



745XL Allrad



644XL Allrad



956XL Allrad; 1255XL Allrad mit Rückfabreinschüfung



633 mit DF-Anbaumähwerk



644XL Allrad mit Forstausrüstung



956XL Allrad



644XL Allrad



733 mit Silent '86 Kabine



V63



## IH-Mähdrescher

Moderne Ausrüstung und Ausführung garantieren wirtschaftliches Arbeiten. Alle Aggregate sind bei diesen Mähdreschern genau aufeinander abgestimmt, so daß auch bei hohem Anfall von Dreschgut ein reibungsloser, flotter Arbeitsablauf gewährleistet ist. Sauber arbeitende Komponenten sorgen für restlosen Ausdusch und marktgerechtes Erntegut. Das bedeutet für Sie, daß Ihre Ernte in kürzester Zeit unter Dach und Fach ist.



## Axialfluß-Mähdrescher

IH-Axialfluß-Mähdrescher arbeiten bereits seit Jahren in vielen Ländern der Erde und haben sich auch unter schwierigsten Bedingungen bestens bewährt. Wenn Sie gegen die Zeit arbeiten und hohe Arbeitsgeschwindigkeiten fahren müssen, erlaubt Ihnen das Axialfluß-System,

die Geschwindigkeit anzuheben und verlustärmer zu ernten als mit den herkömmlichen Systemen. Die kurze Umrüstzeit bei kombinierter Verwendung in der Getreide- und Körnermaiserte oder für den Einsatz im Corn-Cob-Mix tragen mit zum wirtschaftlichen Einsatz des IH-Axialfluß-Mähdreschers bei.



1440



1440



1480



1460



1460



1480



1460



583



CM215F



435



435



FANEX



CM211F



425



50



CZ330



MH160 SU (umachwenkbar)



445



CM185H+TK 185

## IH-Ballenpressen

INTERNATIONAL-Hochleistungspressen erreichen überdurchschnittliche Arbeitsleistungen und können genauso gut zur Heu- wie zur Strohbergung eingesetzt werden. Bei Ausrüstung der Presse mit einer Ballenschleuder ist der Landwirt in der Lage, die Ernte allein in

kürzester Zeit einzufahren. Die niedrigen Betriebskosten und der äußerst günstige Anschaffungspreis garantieren den wirtschaftlichen Einsatz.

## Anbaugeräte

Für jede Betriebsgröße bietet IH ein umfassendes Programm an Rotornähern, Knick- und Quetschzettern, Greiselheuern, Schwadern, Kombiheuern und Maishäckslern. Für große Schlagkraft bei der Ernte können bei schonender Behandlung des Erntegutes hohe Arbeits-

geschwindigkeiten und kurze Trockenzeiten erreicht werden. PZ-Geräte zeichnen sich durch einen fortschrittlichen technischen Stand, geringen Leistungsbedarf, unkomplizierte Handhabung und leichte Wartung aus. Sie leisten unter allen Bedingungen hervorragende Arbeit.

