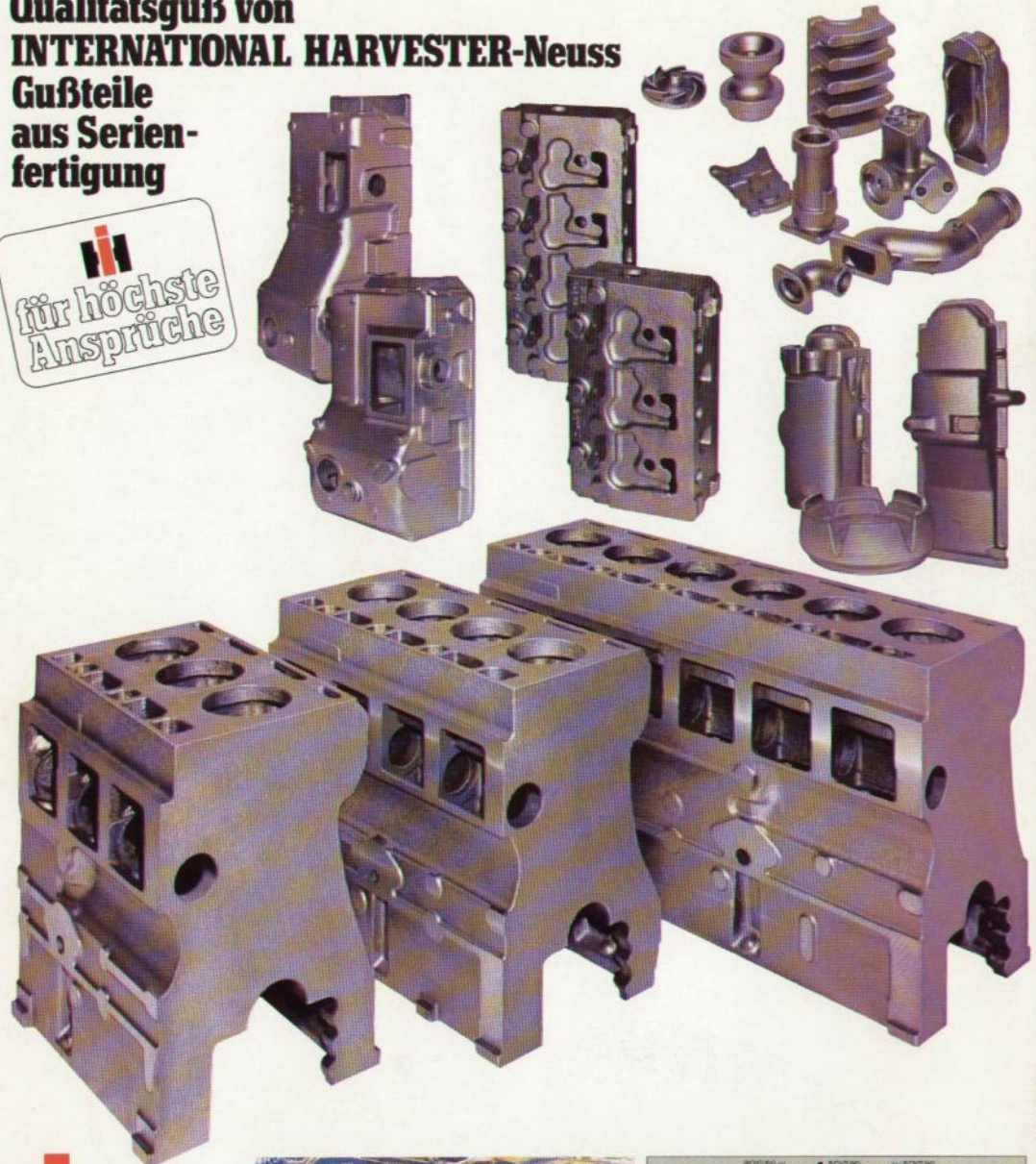


**Qualitätsguß von
INTERNATIONAL HARVESTER-Neuss
Gußteile
aus Serien-
fertigung**

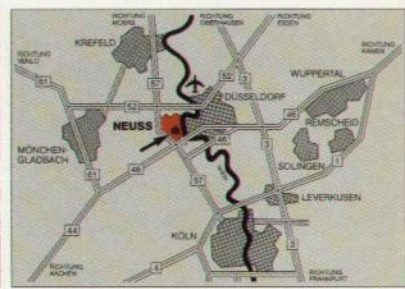
**für höchste
Ansprüche**



IH
INTERNATIONAL
HARVESTER
COMPANY MBH
Industriestraße 39
Postfach 337
4040 Neuss 1
Tel.: 0 2101/1 51-1
FS: 8 517 662



IH-Werk Neuss



Lageplan

GER 19-N

QUALITÄTSGUSS

für höchste
Ansprüche



IH
INTERNATIONAL HARVESTER

Qualitätsguß von INTERNATIONAL HARVESTER Neuss - in über 1,2 Millionen Dieselmotoren weltweit bewährt

Mit seinen modernen Fertigungsanlagen und fortschrittlichen Technologien

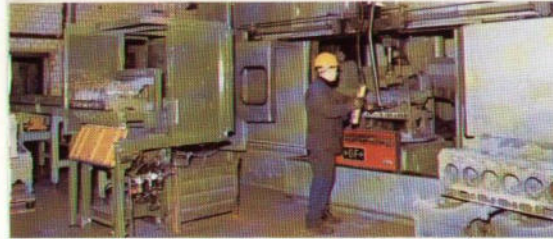
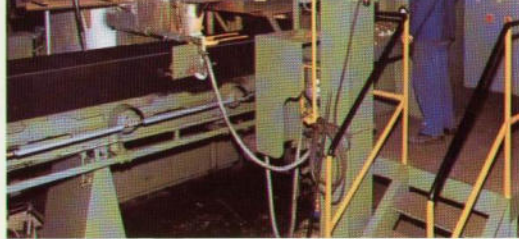
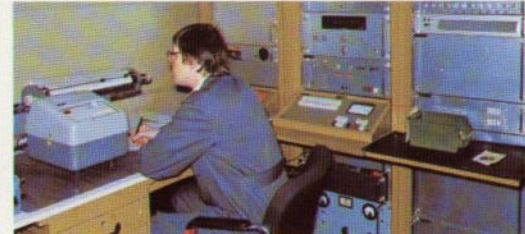
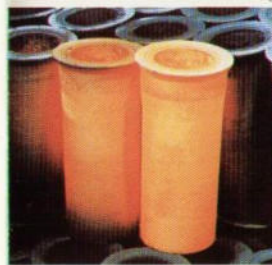
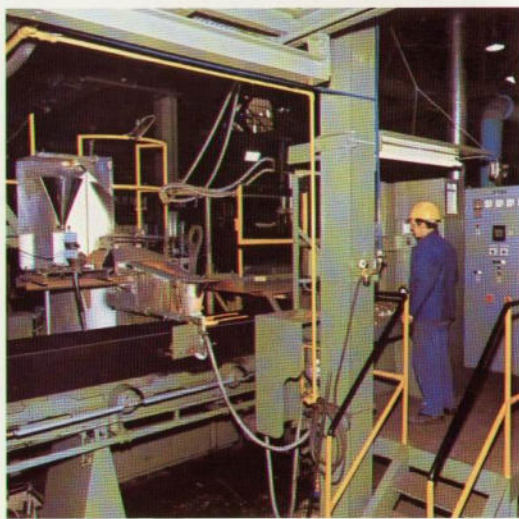
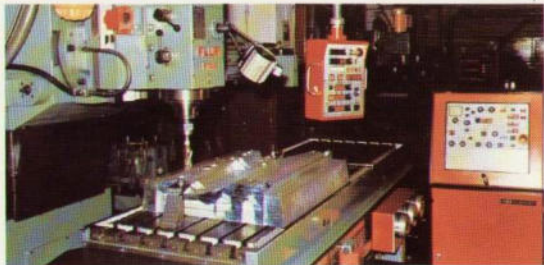
zählt das Neusser Werk von INTERNATIONAL HARVESTER zu den

leistungsfähigsten Produktionsstätten in Europa. Über 1,2 Millionen INTERNATIONAL Dieselmotoren wurden hier bis heute gefertigt - für Traktoren, Baumaschinen, Lastkraftwagen, Transportgeräte sowie für stationäre Einsatzbereiche. An dem hohen Leistungsstandard und der Zuverlässigkeit dieser Motoren ist die Gießerei von INTERNATIONAL HARVESTER mit ihren Erzeugnissen entscheidend beteiligt. Die konsequente Anwendung neuer Technologien, moderne Einrichtungen und nicht zuletzt das IH-Fertigungs-Know-how erfahrener Fachleute führten zu einem optimalen Qualitätsstandard

und zu einer Erweiterung des Gußprogrammes über den Eigenbedarf hinaus. So kann auch der steigenden Nachfrage von Aufträgen aus anderen Industriezweigen entsprochen werden. In allen Bereichen, von der Produktentwicklung bis zur Qualitätssicherung, wird modernste Datentechnik rationell eingesetzt. Ein lückenloses System der Qualitätssicherung garantiert eine beständige Qualität, die den Spezifikationen und Abnahmebedingungen unserer Geschäftspartner entspricht. Für die Anfertigung von Modelleinrichtungen, Formen und Werkzeugen

stehen eigene Werkstätten zur Verfügung. Das Eisen wird ausschließlich in Netzfrequenz-Induktionsöfen erschmolzen. Dadurch besteht die Möglichkeit, bezüglich der chemischen Zusammensetzung auf die speziellen Wünsche unserer Kunden einzugehen und neben allen Güteklassen GGL und GGG auch Sonderqualitäten zu liefern. Automatische und halbautomatische Formanlagen für die Kastengröße 800 x 1.000 x 300/300 mm und eine Disamatic (max. 360 Formen pro Stunde) für die Ballengröße 480 x 600 (120-330 mm) bieten die Voraussetzung für eine optimale Fertigung von Groß-

Mittel- und Kleinserien mit Stückgewichten von 0,15-250 kg. Die Schleudergießerei für Zylinderlaufbüchsen ist mit zwei 4-Tonnen-Netzfrequenztiegelöfen und neun Schleudergießmaschinen ausgestattet. In einem fortschrittlich eingerichteten Bearbeitungszentrum können alle Gießereiprodukte teil- und fertigbearbeitet werden. Moderne Anlagen zur Wärmebehandlung stehen zur Verfügung. Ein Team erfahrener Spezialisten ermittelt zu allen technischen und wirtschaftlichen Fragen der Abnehmer von IH-Gußerzeugnissen optimale Lösungen.



- 1 Produktentwicklung am Bildschirm - CAD
- 2 Modellbau - Automatische Fräse mit Kopiereinrichtung
- 3 Moderne Kernherstellung
- 4 30-Tonnen-Schmelztrieb (5 Sechsstunden-Netzfrequenztiegelöfen)
- 5 DISAMATIC-Formautomat
- 6 Wärmebehandlung
- 7 Spektralanalyse
- 8 Metallographisches Labor
- 9 Schleuderguß
- 10 Chemisches Labor
- 11 Vollautomatischer Meßablauf über 3-D-Meßmaschine
- 12 Automatisches Strahlen und Schleifen von Kurbelgehäusen und Zylinderköpfen

für höchste Ansprüche