

620 W Serie B

ARBEITSGERÄTE:

Standardtieflöffel		
Breite mm	Inhalt l	Gewicht kg
500	250	295
600	320	315
700	400	350
800	470	370
900	540	410
1000	620	435
1100	690	460
1200	750	510

Felslöffel		
Breite mm	Inhalt l	Gewicht kg
600	340	325
750	450	375
850	520	400
900	550	410

Greifer		
Breite mm	Inhalt l	Gewicht kg
280	135	525
280*)	135	550
380	190	565
380*)	190	590
600	310	625
700	360	675
800	410	725
800	450	740
900	505	790
1000	560	840

Leichtgutgreifer		
Breite mm	Inhalt l	Gewicht kg
900	1060	920
1000	1170	960

STANDARD AUSRÜSTUNG:

Heizung und Entfroster.
Ausrüstung nach SIV'70.
Geräuschisolierung.
Überlastwarneinrichtung.
Bereifung 10,00-20 runderneuert, 8-fach.
Zweiteiliger Ausleger.
1,90 m-Löffelstiel.

ZUSATZAUSRÜSTUNG:

Planierschildabstützung.
2-fache Prätzenabstützung an der Hinterachse
4-fache Prätzenabstützung an Hinterachse und Vorderachse.
Elektrische Betankungspumpe.
Anbausätze für hydraulische Arbeitswerkzeuge.
Auswahl an verschiedenen Auslegern und Löffelstielen.
Bereifung 10,00-20 neu, 8-fach
Bereifung 18-19,5 Breitreifen, 4-fach

*) mit Auswerfer



INTERNATIONAL HARVESTER

Alle Angaben und Abbildungen sind unverbindlich.
Konstruktionsänderungen vorbehalten.

620 W Serie B



620 W Serie B



TECHNISCHE DATEN:

MOTOR:

Wassergekühlter IH Diesel D 268 mit einer Leistung von
57 kW (77 PS) nach DIN 6270 bei 2300 min.⁻¹

Kraftstofftank:
Inhalt _____ 200 l
Kraftstoffvorfiltrierung, Kraftstoffanzeige im Fahrerhaus. Auf Wunsch: Elektrische Tankbefüllpumpe.

HYDRAULIKSYSTEM:

Hydraulikpumpe:
Doppelpumpengehäuse mit zwei Axialkolbenpumpen, summenleistungsgeregelt.
Fördermenge: _____ 2 x 108 l/min.
Betriebsdruck: _____ max. 300 bar

Hydr. Steuerung:
Zwei 4-fach Steuerblöcke mit hydr. Betätigung (Vorsteuerung) in Monoblockausführung. Eingebaute Primärdruckbegrenzungsventile und angeflanschte Sekundärsicherungen. Summenschaltung.

Ventilbetätigung:
2 Hebel-Kreuzschaltung, wartungsfrei, mit feinfühligem und ohne Kraftaufwand zu bedienenden hydraulischen Gebergeräten.

SCHWENKWERK:

Antrieb über hydraulischen Axialkolben-Konstantmotor (Schrägachsenbauart) und nachgeschaltetem Stirnradgetriebe mit Ritzelwelle auf außenverzahnte Kugeldrehverbindung.

Oberwagendrehzahl: _____ 0–11,85 min.⁻¹ stufenlos.
Hydraulisch wirkende Drehwerks-Trommelbremse mit individuell einstellbaren Bremsbacken.
Kraftschlüssige Blockierung in jeder Oberwagenstellung, formschlüssige Blockierung des Oberwagens zum Unterwagen in- und entgegen der Fahrtrichtung.

ELEKTRISCHE ANLAGE:

Drehstrom-Lichtmaschine, 24 Volt, zwei Kaltstart-Batterien.

FAHRWERK:

Robuste und verwindungsfreie Rahmenschweißkonstruktion zur Aufnahme der großdimensionierten Kugeldrehverbindung und der 24 to-Planetenachsen. Pendelnd gelagerte Lenktriebachse, vom Fahrerhaus aus hydraulisch blockierbar. 8-fache Bereifung 8,25–20, 9,00–20, 10,00–20, sowie Super-Single Bereifung 18–19,5.

FAHRANTRIEB:

Antrieb durch hydraulischen Axialkolben-Regelmotor (Schrägachsenbauart), damit Primär- und Sekundärregelung. Nachgeschaltetes Fahrwerksgetriebe, verblockt mit der Triebachse (Starrachse), Allradantrieb.
Fahrwerksgetriebe vom Fahrerhaus aus über 3-Stellungszylinder hydraulisch auf Straßengang – Schleppbetrieb – Geländegang schaltbar.
Fahrwerksgetriebe als Lastschaltgetriebe ausgebildet.

BREMSEN:

Pneumatisch-hydraulische Trommelbremsen an den Rädern der Triebachse und der Lenktriebachse.
Dauerarretierung der Betriebsbremse für den Baggerbetrieb.

Feststellbremse:
Pneumatische Federspeicherbremse als Getriebeklemme in Trommelbremsenbauart.
Als zusätzliche Haltebremse im Baggerbetrieb verwendbar.

FAHRGESCHWINDIGKEITEN:

Geländegang _____ 0–4,0 km/h stufenlos
Straßengang _____ 0–20 km/h stufenlos
Steigvermögen: _____ 72 %

LENKUNG:

vollhydraulisch, mit Proportionalcharakteristik und mit Notlenkeigenschaften.
Wendekreis-Durchmesser über Ausrüstung in Fahrtstellung: _____ 14,5 m
Wendekreis-Durchmesser über Reifen außen: _____ 13,6 m

Druckluftanlage:
Am Motor angebrachter, druckölgeschmierter 1-Zylinder-Luftpressor versorgt die Bremsenrichtungen, das Pendelachsabstützventil und die Fahrwerksgetriebebeschaltung.

KABINE:

Überbreite Ausführung mit 930 mm.

ALLGEMEINE ANGABEN:

Einsatzgewicht:
mit Tieflöffelausrüstung _____ ca. 12.200 kg
mit Tieflöffelausrüstung
ca. 13.000 kg (mit Zweipunktstützung)

Arbeitsausrüstung:
Löffelstiele: 1800 mm (Standard) – 2300 mm – 2800 mm – 4000 mm; gemessen vom Kippmastdrehpunkt bis Löffeldrehpunkt.

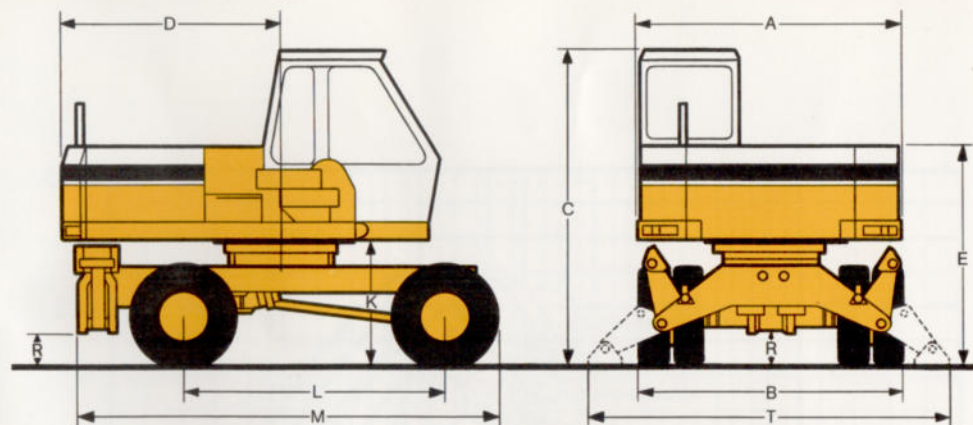
Hydraulikzylinder:
Hubzylinder _____ 2 x 243 kN (2 x 24.300 kp)
Löffelstielzylinder _____ 1 x 285 kN (1 x 28.500 kp)
Löffelzylinder _____ 1 x 243 kN (1 x 24.300 kp)

Losbrechkraft:
mit Tieflöffel max.: _____ 92 kN

Reißkraft:
mit Tieflöffel max.: _____ 80 kN

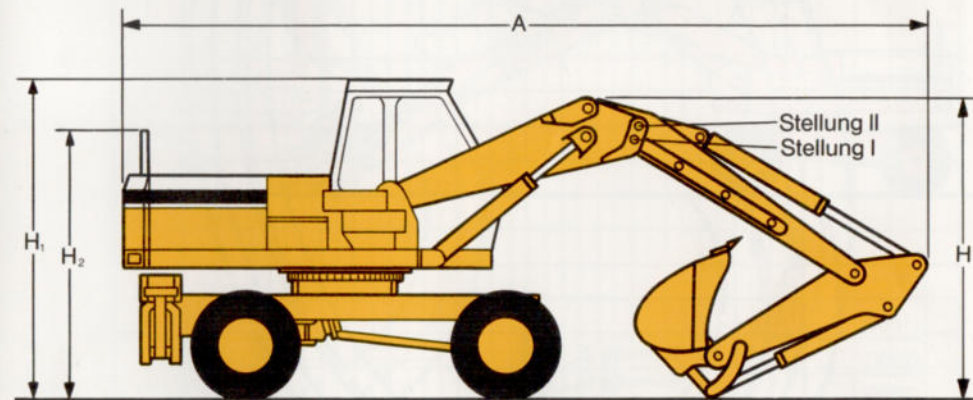
Auf Wunsch: Hydraulische Zusatzfunktion für einen weiteren Verbraucher.
Anhängerbremsanlage (nicht bei Vierpunktunterwagen)
Zweipunktstützung des Unterwagens (zwei Zylinder)
Vierpunktstützung des Unterwagens (vier Zylinder)
Planierschild

Abmessungen



Maße in mm Bereifung 9,00–20,00

A	2490	K	1220
B	2425	L	2500
C	3043	M	4070
D	2100	R	325
E	2130	T	3420



Transportmaße mit Tieflöffel-Ausrüstung:

1. Hauptausleger hochgesteckt (Stellung II)

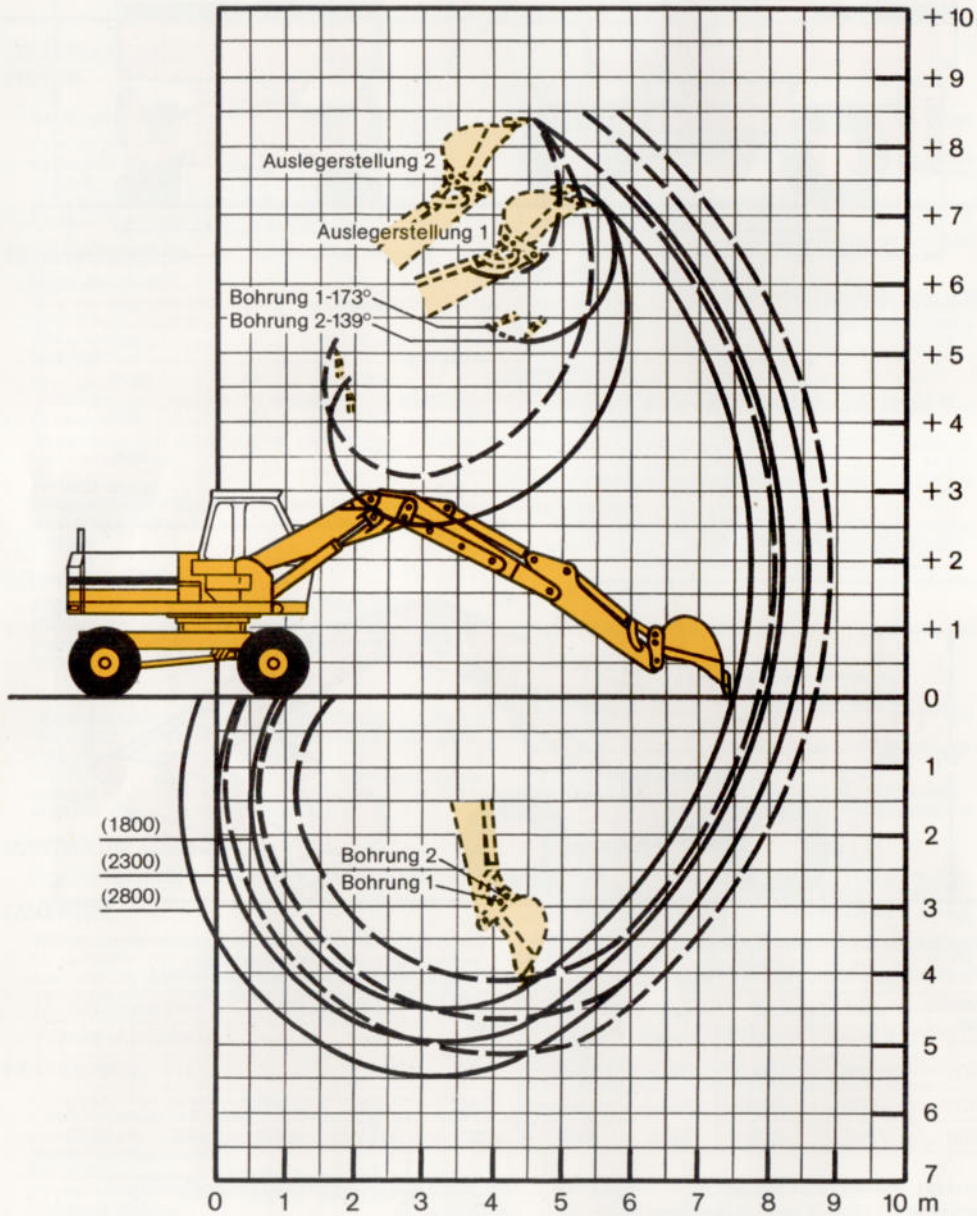
2. Hauptausleger normalgesteckt (Stellung I)

Löffelstiel (mm)	2pkt.-abgestützt		4pkt.-abgestützt		Löffelstiel (mm)	2pkt.-abgestützt		4pkt.-abgestützt	
	A (mm)	H (mm)	A (mm)	H (mm)		A (mm)	H (mm)	A (mm)	H (mm)
1800	7760	2530	7830	2700	1800	7400	2720	7620	3130
2300	7800	2620	7850	3060	2300	7570	2990	7540	3410
2800	7890	2930	7670	3450	2800	7580	3400	7430	3670

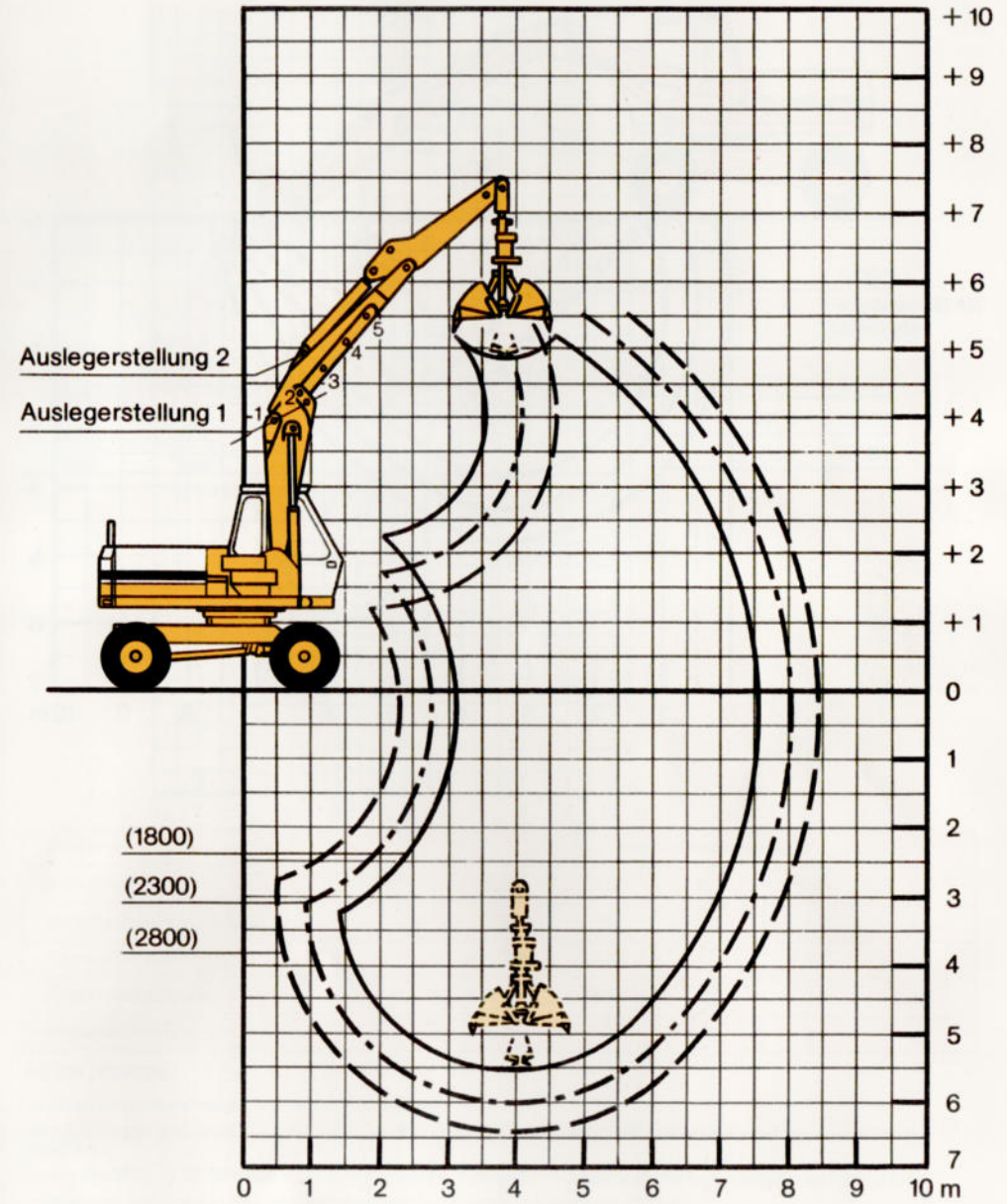
Maximale Höhe des Grundgerätes H1: 3043 mm
Höhenmaße H1 und H2 sind mit Bereifung 10,00–20.

Max. Höhe des Grundgerätes bei abgebautem Fahrerhaus H2: 2573 mm

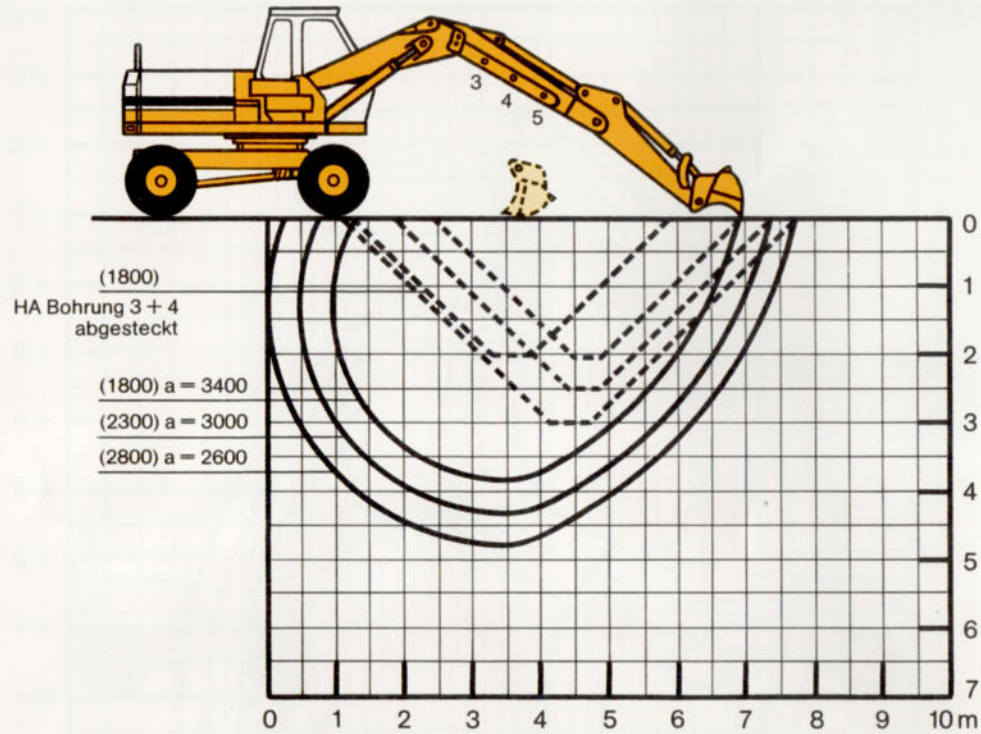
Tieflöffel-Ausrüstung



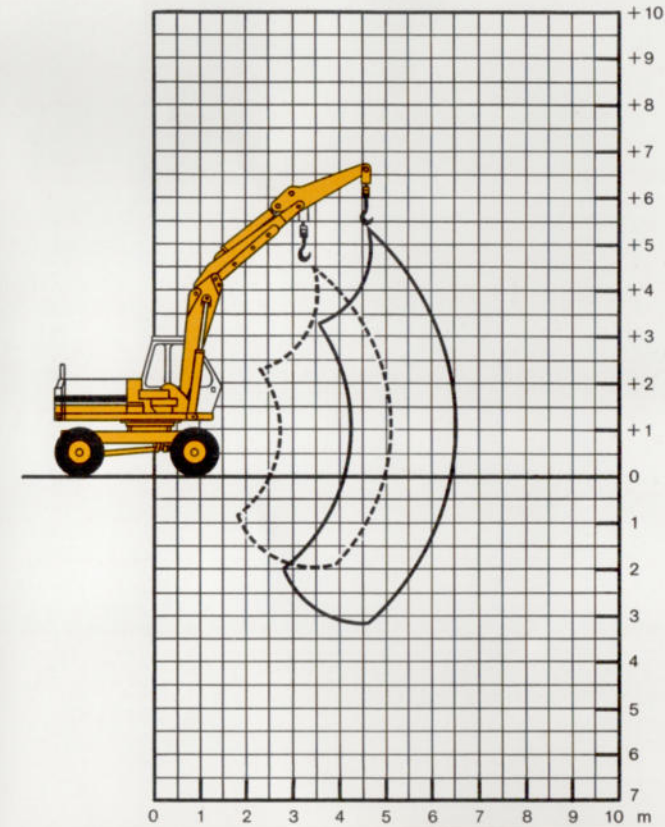
Greifer-Ausrüstung



Grabenräumlöffel-Ausrüstung



Lastdiagramm 620 W Serie B



Maschine	Tragfähigkeit in Tonnen				
	3,0	4,0	5,0	6,0	7,0
Ausladung/m	3,0	4,0	5,0	6,0	7,0
freistehend ohne Abstützung	5,5	3,6	2,7	1,8	1,4
Planierschildabstützung	5,9	4,6	3,4	2,6	1,8
Zweipunktabstützung	5,9	5,1	3,7	2,8	1,9
Vierpunktabstützung	6,2	5,9	4,9	3,7	2,6

BEDINGUNGEN:

Die Maschine steht auf festem und ebenem Untergrund.

Die Nutzlastwerte sind gemäß DIN 15019 Bl. 2 im 360° Bereich mit 25% Sicherheit – voll schwenkbar im Niveaubereich angegeben.

Die Auslegerstellung befindet sich in günstiger Position d. h. im kurzen Ausladungsbereich – Ausleger zurückgesteckt.

Löffelzylinder, Umlenkteile und Löffel sind abgebaut (Löffelzylinder, Umlenkteile: 210 kg)