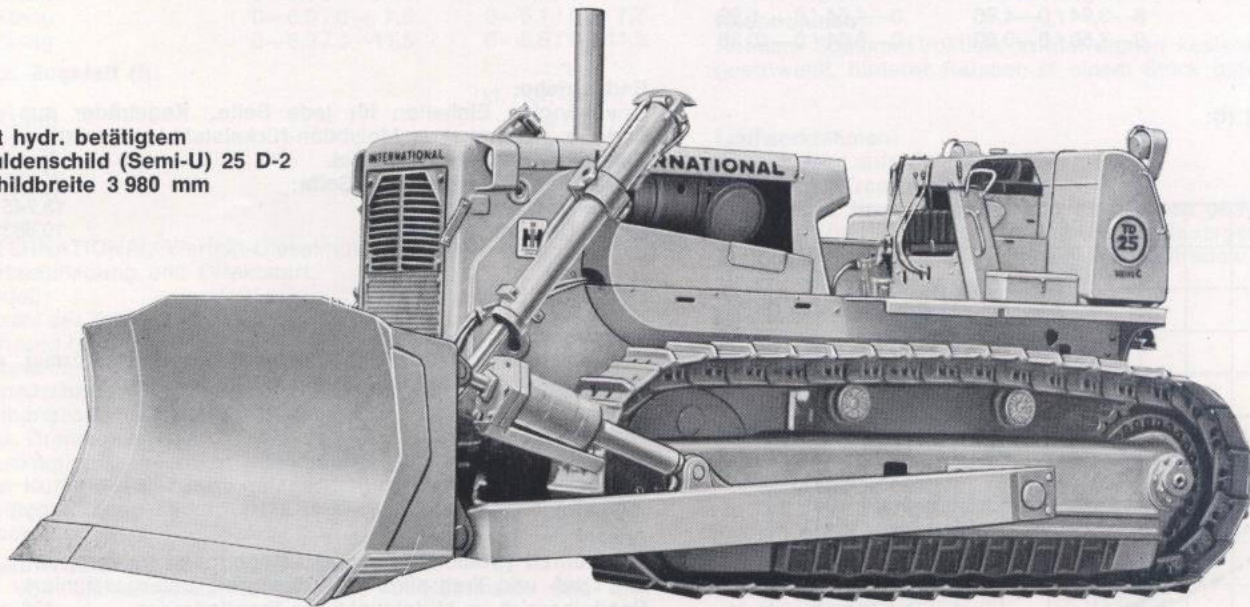


mit hydr. betätigtem
Muldenschild (Semi-U) 25 D-2
Schildbreite 3 980 mm



INTERNATIONAL 6-Zylinder-Viertakt-Dieselmotor DT-817 B mit Direktstart, Turboaufladung und Direkteinspritzung; induktionsgehärtete, statisch und dynamisch ausgewuchtete Kurbelwelle; Druckumlaufschmierung; Trockenluftfilter.

Zwei Getriebeausführungen wahlweise

- a) **INTERNATIONAL 2-Gang-Powershift-Getriebe**
verbunden mit 2 Schaltstufen (langsam — schnell) über Planetenlenkgetriebe für 4 Vorwärts- und 4 Rückwärts-geschwindigkeiten; Einstufen-Drehmomentwandler.
Max. Zugkraft siehe Diagramm —
Max. Fahrgeschwindigkeit 10,8 km/h
- b) **Vollsynchronisiertes 4-Gang-Wendegetriebe**
mit 2 Schaltstufen (langsam — schnell) über Planetenlenkgetriebe für 8 Vorwärts- und 8 Rückwärtsgeschwindigkeiten; Zweischeiben-Trockenkupplung.
Max. Zugkraft 23,6 t —
Max. Fahrgeschwindigkeit 11,5 km/h

INTERNATIONAL Planetenlenkgetriebe, hydraulisch gesteuert
Kurvenfahren ohne Bremsverluste — maximale Nutzung der Motorkraft. An jeder Seite des spiralverzahnten Tellerrades ist ein Planetengetriebe angeordnet, das über 2 Lenkscheiben —

große und kleine Übersetzung — gesteuert wird. Eine dritte Scheibe an jeder Seite wirkt als Bremse auf die entsprechende Laufkette.

Stabiles Laufwerk

Massive Laufwerkrahmen für härteste Beanspruchungen; alle Lauf- und Tragrollen auf Lebenszeit dauergeschmiert; selbstreinigende Kettenglieder; geschlossenes Leitrad; hydraulische Kettenspannvorrichtung.

Robuste Planierschild-Ausrüstung

Elektrisch geschweißte Kastenrahmenkonstruktion; schnelle und präzise Schildsteuerung durch sofort ansprechende Hydraulik.

Hoher Bedienungskomfort

Geschickt angeordnete Bedienungshebel und Meßinstrumente; hydraulische Lenkhilfe; Getriebesperrhebel; leicht zugängliche Hydraulikpumpe, geräumiger Fahrerstand; verstellbarer Fahrersitz; hervorragende Rundumsicht.

Planetenenantrieb

2fache Untersetzung — max. Drehmomentabgabe bei geringster Beanspruchung der Antriebsteile.

TD-25 C mit POWERSHIFT-GETRIEBE

Dauerleistung *

gemessen an der Schwungscheibe bei Nenndrehzahl bis 1500 m über NN und 32° C Lufttemperatur; Motor mit Ventilator, Luftfilter, Lichtmaschine, Turbolader, Wasser-, Öl- und Kraftstoffpumpen ausgerüstet.

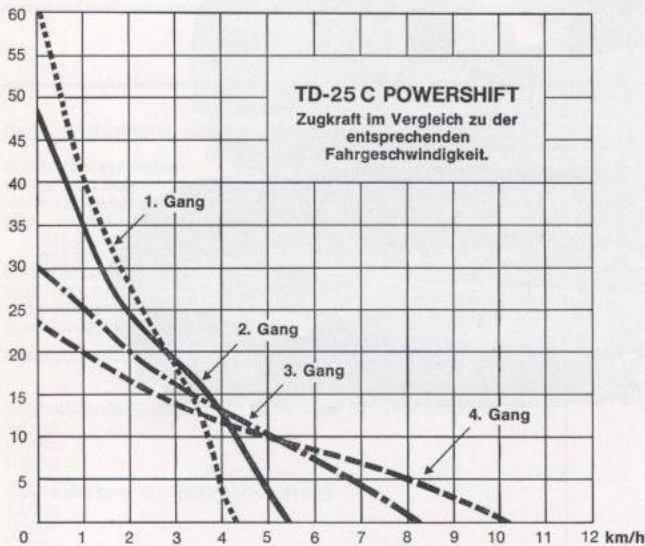
289 PS

Fahrgeschwindigkeiten (km/h):

	vorwärts kl. / gr. Übers.	rückwärts kl. / gr. Übers.
1. Gang	0—3,94 / 0—4,96	0—4,64 / 0— 5,92
2. Gang	0—7,50 / 0—9,60	0—8,64 / 0—10,88

Max. Zugkraft (t):

Zugkraft in t



Motor:

INTERNATIONAL Viertakt-Dieselmotor mit Direkteinspritzung, Turboaufladung und Direktstart.

Modell:	DT-817 B
Anzahl der Zylinder:	6
Bohrung / Hub:	136,5 × 152,4 mm
Hubraum:	13 388 cm ³
Nenndrehzahl:	1900 U/min
Kolbengeschwindigkeit:	9,6 m/sec
max. Drehmoment bei	1350 U/min
Druckumlaufschmierung; induktionsgehärtete, voll ausgewuchtete Kurbelwelle, 7-fach gelagert; Kurbelwellenlager als Dreistofflager ausgebildet; INTERNATIONAL Direkteinspritzung; Trockenluftfilter.	

Elektrische Start- und Lichtanlage:

24 Volt Elektrosystem mit 24 Volt Anlassermotor und drei Scheinwerfern, zwei vorne, einer hinten. Zum Elektrosystem gehören eine 20 Ampere Lichtmaschine und zwei 12 Volt Batterien.

Drehmomentwandler:

Rockford-Einstufenwandler; Verbindung zum Getriebe durch Doppelkreuzgelenk.

Durchmesser 432 mm

Getriebe:

INTERNATIONAL 2-Gang-Powershift-Getriebe mit nur 3 Wellen, 2 hydraulischen Doppellamellenkupplungen und 8 Zahnrädern, verbunden mit zweistufigem Planetenlenkgetriebe für 4 Vorwärts- und 4 Rückwärtsgeschwindigkeiten. Druckumlaufschmierung mit gefiltertem Öl.

Lenkung:

INTERNATIONAL Planetenlenkgetriebe mit unabhängiger Antriebswelle und kleiner und großer Übersetzung für jede Laufkette, hydraulisch über in Öl laufende Bremsscheiben gesteuert. Spielend leichtes Lenken, kraftschlüssiges Kurvenfahren ohne Bremsverluste. Eine auf beide Ketten wirkende Fußbremse gibt zusätzliche Sicherheit bei Fahrten in abschüssigem Gelände und beim schnellen Anhalten.

Endantriebe:

Unabhängige Einheiten für jede Seite. Kegelräder aus gehärteter, hochwertiger Molybdän-Nickelstahl-Legierung; Zahnräder induktionsgehärtet.

Endantriebsübersetzung je Seite:

kleine Übersetzung:	13,745 : 1
große Übersetzung:	10,803 : 1

Hauptrahmen:

Robuste Stahlkonstruktion. Vorderrahmen kastenförmig geschweißt, hinterer Rahmen in einem Stück gefertigt.

Laufwerkrahmen

Anzahl der Laufrollen je Seite:	7
Anzahl der Tragrollen je Seite:	2
Frontleitrad (trommelförmig) auf Kegelrollen gelagert;	
alle Lauf- und Tragrollen auf Lebenszeit dauergeschmiert.	
Pendelbereich im Mittelpunkt des Frontleitrades:	430 mm

Laufketten:

Tragende Kettenlänge:	3 150 mm
Bodenplattenbreite, Standard:	660 mm
Anzahl der Bodenplatten je Kette:	38
Kettenauflagefläche mit Standard-Bodenplatten:	37 800 cm ²
Greiferhöhe:	76 mm
Kettennachstellung:	vollhydraulisch
Wenderadius:	
mit einer Kette abgebremst	3 350 mm
mit Antrieb auf beide Ketten	10 520 mm

Fassungsvermögen:

Kraftstofftank:	606 l
Kühlanlage:	91 l
Motor-Schmiersystem einschl. Filter:	33 l
Wandler, Getriebe und Lenkgetriebe:	273 l
(Nachfüllung:)	189 l
Endantriebe, je:	38,8 l
Hydraulisches Lenksystem:	8,5 l

Raupenschlepper-Abmessungen:

Spurweite:	2 130 mm
Länge:	5 220 mm
Breite mit Standard-Bodenplatten:	2 790 mm
Höhe, ohne Auspuff und Lampen:	2 570 mm
Höhe, mit Standardauspuffrohr:	3 210 mm
Bodenfreiheit:	498 mm
Zughakenhöhe:	536 mm
Zughakenbolzen, Durchmesser:	50 mm

Gewicht:

Einsatzgewicht ohne Planiereinrichtung:	24,5 t
---	--------

TD-25 C mit SYNCHRON-GETRIEBE

Dauerleistung*

* gemessen an der Schwungscheibe bei Nenndrehzahl bis 1500 m über NN und 32° C Lufttemperatur; Motor mit Ventilator, Luftfilter, Lichtmaschine, Turbolader, Wasser-, Öl- und Kraftstoffpumpen ausgerüstet.

289 PS

Fahrgeschwindigkeiten (km/h):

	vorwärts		rückwärts	
	kl. / gr. Übers.		kl. / gr. Übers.	
1. Gang	0—2,4 / 0—3,0		0—2,2 / 0—2,9	
2. Gang	0—3,5 / 0—4,0		0—3,5 / 0—4,5	
3. Gang	0—6,0 / 0—7,8		0—6,1 / 0—7,7	
4. Gang	0—8,9 / 0—11,5		0—8,6 / 0—11,2	

Max. Zugkraft (t):

	kl. / gr. Übers.
1. Gang	34,9 / 27,1
2. Gang	22,2 / 17,1
3. Gang	12,4 / 8,8
4. Gang	7,8 / 5,8

Motor:

INTERNATIONAL Viertakt-Dieselmotor mit Direkteinspritzung, Turboaufladung und Direktstart.

Modell:

DT-817 B

Anzahl der Zylinder:

6

Bohrung / Hub:

136,5 × 152,4 mm

Hubraum:

13 388 cm³

Nenndrehzahl:

1 900 U/min

Kolbengeschwindigkeit:

9,6 m/sec

max. Drehmoment bei

1 350 U/min

Druckumlaufschmierung; induktionsgehärtete, voll ausgewuchtete Kurbelwelle, 7-fach gelagert; Kurbelwellenlager als Dreistofflager ausgebildet; INTERNATIONAL Direkteinspritzung; Trockenluftfilter.

Elektrische Start- und Lichtenanlage:

24 Volt Elektrosystem mit 24 Volt Anlassermotor und drei Scheinwerfern, zwei vorne, einer hinten. Zum Elektrosystem gehören eine 20 Ampere Lichtmaschine und zwei 12 Volt Batterien.

Motorkupplung:

Vierscheibenkupplung m. knopfförmigen Sintermetallreibflächen ölgekühlt. Handhebelbetätigung Standard, Fußhebelbetätigung wahlweise.

Getriebe:

Vollsynchronisiertes, druckgeschmiertes 4-Gang-Wendegetriebe, verbunden mit zweistufigem Planetenlenkgetriebe für 8 Vorwärts- und 8 Rückwärtsgeschwindigkeiten.

Lenkung:

INTERNATIONAL Planetenlenkgetriebe mit unabhängiger Antriebswelle und kleiner und großer Übersetzung für jede Laufkette, hydraulisch über in Öl laufende Bremscheiben gesteuert. Spielend leichtes Lenken, Kurvenfahren ohne Bremsverluste. Eine auf beide Ketten wirkende Fußbremse gibt zusätzliche Sicherheit bei Fahrten in abschüssigem Gelände und beim schnellen Anhalten.

Endantriebe:

Unabhängige Einheiten für jede Seite. Kegelräder aus gehärteter, hochwertiger Molybdän-Nickelstahl-Legierung; Zahnräder induktionsgehärtet.

Endantriebsübersetzung je Seite:

kleine Übersetzung	13,745 : 1
große Übersetzung	10,803 : 1

Hauptrahmen:

Robuste Stahlkonstruktion, Vorderrahmen kastenförmig geschweißt, hinterer Rahmen in einem Stück gefertigt.

Laufwerkrahmen:

Anzahl der Laufrollen je Seite:	7
Anzahl der Tragrollen je Seite:	2
Frontleitrad (trommelförmig) auf Kegelrollen gelagert; alle Lauf- und Tragrollen auf Lebenszeit dauergeschmiert. Pendelbereich im Mittelpunkt des Frontleitrades:	430 mm

Laufketten:

Tragende Kettenlänge	3 150 mm
Bodenplattenbreite, Standard:	660 mm
Anzahl der Bodenplatten je Kette:	38
Kettenauftragfläche mit Standard-Bodenplatten:	37 800 cm ²
Greiferhöhe:	76 mm
Kettennachstellung:	vollhydraulisch
Wenderadius:	
mit einer Kette abgebremst	3 350 mm
mit Antrieb auf beide Ketten	10 520 mm

Fassungsvermögen:

Kraftstofftank:	606 l
Kühlanlage:	91 l
Motor-Schmiersystem einschl. Filter:	33 l
Getriebegehäuse und Lenkgetriebegehäuse:	189 l
Endantriebe, je:	38,8 l
Hydraulisches Lenksystem:	8,5 l

Raupenschlepper-Abmessungen:

Spurweite:	2 130 mm
Länge:	5 220 mm
Breite mit Standard-Bodenplatten:	2 790 mm
Höhe, ohne Auspuff und Lampen:	2 570 mm
Höhe, mit Standardauspuffrohr:	3 210 mm
Bodenfreiheit:	498 mm
Zughakenhöhe:	536 mm
Zughakenbolzen, Durchmesser:	50 mm

Gewicht:

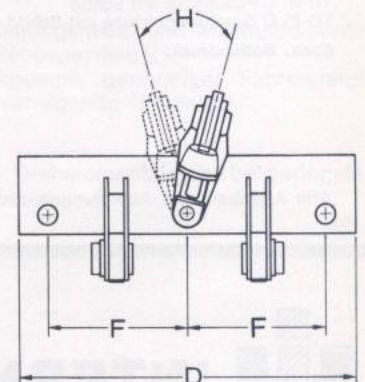
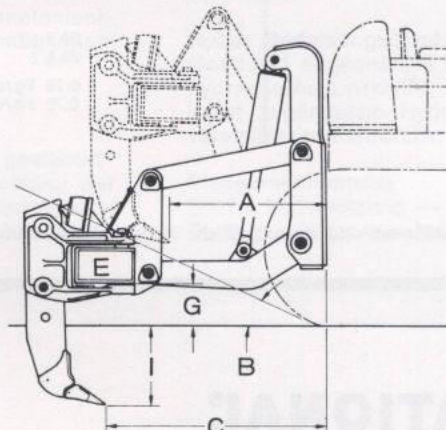
Einsatzgewicht ohne Planiereinrichtung:	24,4 t
---	--------

ATECO - Tiefreißer

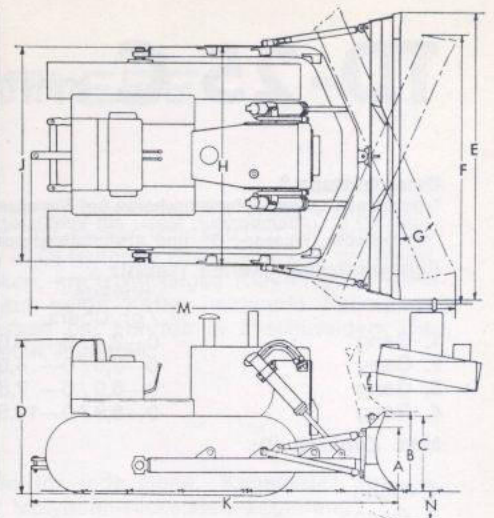
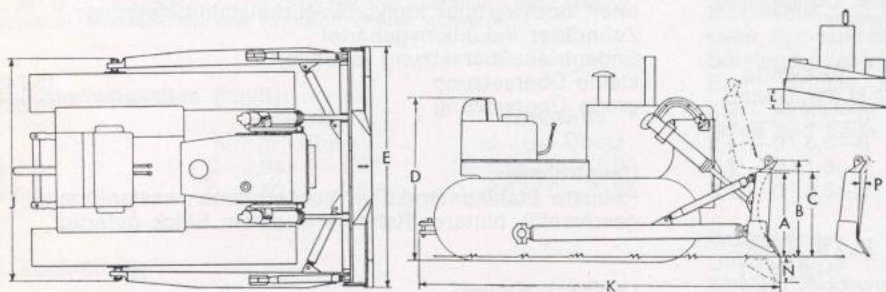
Parallelogramm-Aufhängung

Modell V-PRS / TD 25 C

A) Abstand (Zahnspitze-Getriebegehäuse)	1320 mm
B) Ansatzwinkel	25°
C) Abstand (Zahnspitze-Getriebegehäuse) Reißzahn abgesenkt	1850 mm
D) Reißbalkenlänge	2410 mm
E) Reißbalkenquerschnitt	520 x 317 mm
F) Reißzahn-Abstand (Mitte-Mitte)	965 mm
G) Bodenfreiheit (Reißbalken abgesenkt)	279 mm
H) Zahnhalter-Schwenkwinkel	30°
I) Reißzahnlängen	760 mm, 1020 mm, 1260 mm
Hydraulikzylinder	206 x 505 mm
Bohrung und Hub	
Versandgewicht mit zwei Reißzähnen	5334 mm



TD-25C Hydraulisch betätigte Planierschild-Ausrüstungen



	Semi-U-Querschild 25 D-2	Schwenkschild 25 G-2
Bodenplattenbreite maximal verwendbar:	710 mm	710 mm
Schildabmessungen:		
Länge (mit Schneidecken)	E 3980 mm	4670 mm
Höhe (Gegenstreben zentriert)	A 1470 mm	1170 mm
Max. Hubhöhe (Gegenstreben zentriert)		
mit geradem Schild	C 1410 mm	1430 mm
mit geschwenktem Schild	—	1500 mm
Max. Schürftiefe	510 mm	550 mm
Max. Schrägverstellung (manuell)	770 mm	410 mm
Schwenkwinkel (nach jeder Seite)	—	25°
Max. Neigungswinkel	10°	—
Planierschild: Material	Hochwertige, verschleißfeste Stahllegierung mit Manganzusatz	
Konstruktion	geschl. Rückwand	kastenförmig
Schneidkante: (umkehrbar) gehärteter Kohlenstoffstahl		
Länge	2x1520 mm	3680 mm
Breite	250 mm	255 mm
Stärke	25 mm	25 mm
Schneidecken: (2) Gußstahllegierung		
Länge	560 mm	490 mm
Breite	290 mm	290 mm
Stärke	33 mm	32 mm
Gewicht ohne Steuergerät:	5140 kg	5200 kg
Hydr. Steuergerät: Modell	2540 C	2540 C
Hydrauliksystem:		
Hydrauliköl-Fassungsvermögen	91 l	91 l
Pumpenleistung bei 70,3 kg/cm ²	291 l/min	291 l/min
und 1900 U/min Powershift	291 l/min	291 l/min
und 1900 U/min Wendegetriebe	Flügelrad	Flügelrad
Pumpentyp	158 kp/cm ²	158 kp/cm ²
Sicherheitsventildruck	140/1140 mm	140/1140 mm
Zylinder (doppelt beaufschlagt)		
Bohrung / Hub		
Hydr. Kippzylinder:		
Max. Querneigung (Gegenstrebe offen)	760 mm	—
(Gegenstrebe zentriert)	386 mm	—
(Gegenstrebe geschlossen)	760 mm	—
Hydrauliköl-Fassungsvermögen	7,6 l	—
Gesamtabmessungen, Raupenschlepper mit Schild:		
Länge mit geradem Schild	K 6680 mm	6640 mm
Breite mit geradem Schild	E 3980 mm	4670 mm
Breite Schübrahmenaufhängung	I 3220 mm	3220 mm
Breite Schübrahmen	H —	3620 mm
Höhe ohne Auspuff und Lampen	D 2610 mm	2710 mm
Einsatzgewicht:		
TD-25 C Powershift mit Schild	29,6 t	29,7 t
TD-25 C Synchrongetriebe mit Schild	29,5 t	29,6 t
Spez. Bodendruck:	0,79 kg/cm ²	0,79 kg/cm ²
	0,78 kg/cm ²	0,78 kg/cm ²

Alle Angaben und Abbildungen sind annähernd und unverbindlich. Konstruktionsänderungen vorbehalten.