

ARCHIV

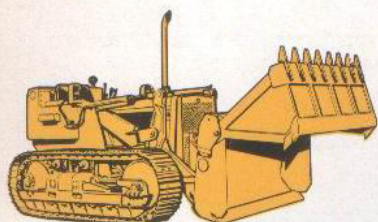
ist viel zu teuer



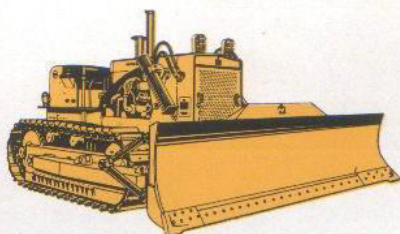
Handarbeit



INTERNATIONAL - das umfassende Programm auf Ketten und auf Reifen



Laderraupen von 40 bis 126 PS



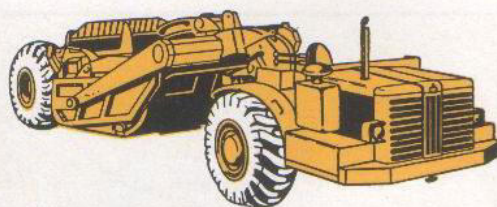
Planierraupen von 60 bis 325 PS



PAYLOADER von 38 bis 304 PS



Planiergeräte auf Reifen von 223 bis 609 PS



Motorschürfwagen und Bodenentleerer

Die INTERNATIONAL HARVESTER COMPANY gehört zu den führenden Baumaschinen-Herstellern der Welt. Nutzen Sie die weltweiten Erfahrungen und den technischen Vorsprung. Über 40 Kundendienststationen in der Bundesrepublik sorgen für die stete Einsatzbereitschaft.

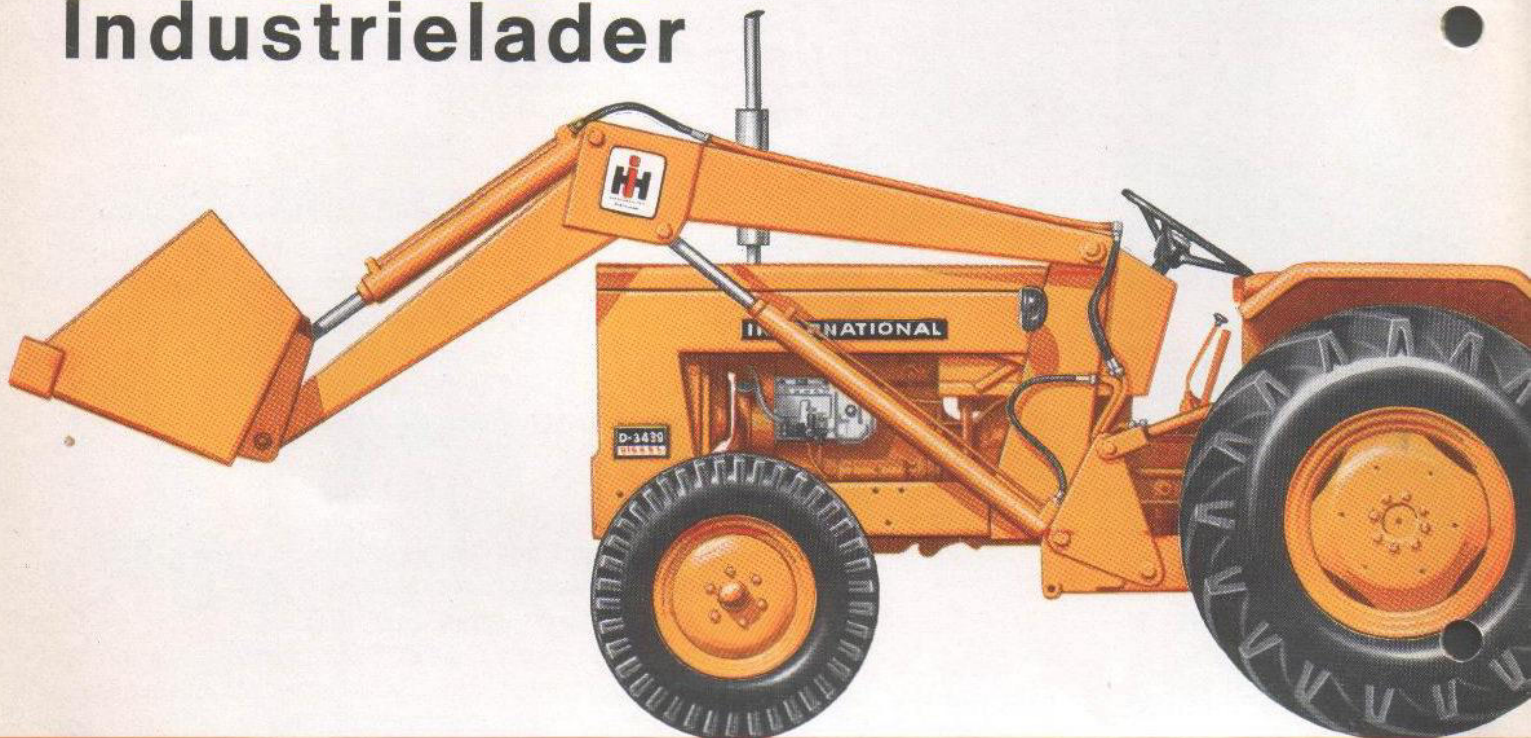


INTERNATIONAL

International Harvester Company m.b.H.
Neuss am Rhein Telefon 2031 F.-S. 08517829

INTERNATIONAL D-3439 Industrielader

... ein Lader, d



Technische Einzelheiten:

Motor: IH-Vierzylinder-Viertakt-Dieselmotor DD-148

Höchstleistung	39 PS
Dauerleistung	36 PS
Nenn Drehzahl	1900 U/min
Zylinderbohrung	87,3 mm
Hub	101,6 mm
Hubraum	2434 cm ³
Max. Drehmoment	14,0 mkg
bei	1400 U/min

Druckumlaufschmierung — elektrischer Anlasser — 12-Volt-Lichtanlage.

Getriebe:

IH-Agriomatic-Getriebe — 8 Vorwärts- und 2 Rückwärtsgänge

max. Fahrgeschwindigkeiten bei Nenn- drehzahl und Bereifung 13-24 AS:

vorwärts	19,58 km/h
rückwärts	8,35 km/h

Zapfwelle:

Durchmesser	1 3/8"
Geschwindigkeit	577 U/min

Lenkung:

Vollhydraulische Lenkung ohne mechanische Verbindungsstücke.

Hydraulik:

IH-exact-Regelhydraulik — besondere Vorteile beim Arbeiten mit Planierschild durch äußerst exakte Tiefenführung — genaues Einhalten der Arbeitstiefe gewährleistet.

Füllmengen:

Kraftstofftank	52 l
Ölfüllung im Getriebe	20 l

Schlepperabmessungen:

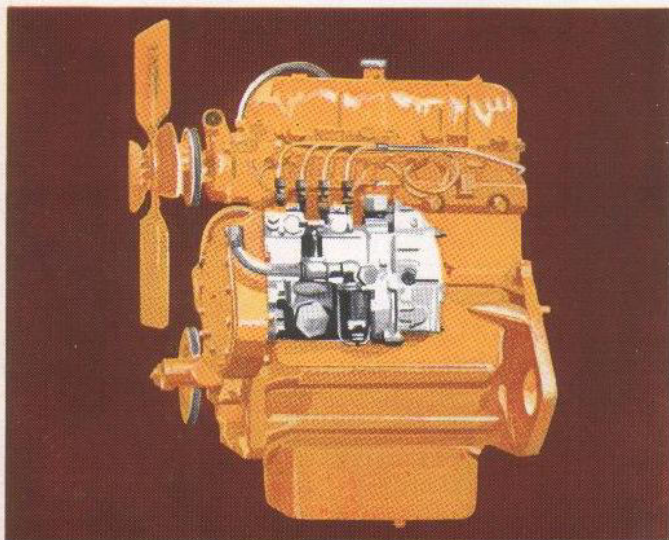
Spurweite (nicht verstellbar)	
vorn	1370 mm
hinten	1500 mm
Achsabstand	1842 mm
Gesamtlänge ohne Lader	2900 mm
Gesamtlänge mit Lader	4280 mm
Breite	1865 mm
Höhe mit Auspuff	2075 mm

Bereifung:

Vorne	7.50 × 16 Transport 8 ply
Hinten (m. Tieflöffel)	13-24 AS 6 ply
Hinten (o. Tieflöffel)	11-28 AS 6 ply

Robustier IH-Dieselmotor DD-148

Stabiles Drehmoment über weiten Drehzahlbereich — Elektrischer Anlasser mit Vorglühanlage — Druckumlaufschmierung. Vielfach bewährt in Ackerschleppern, Raupenschleppern und Gabelstaplern.

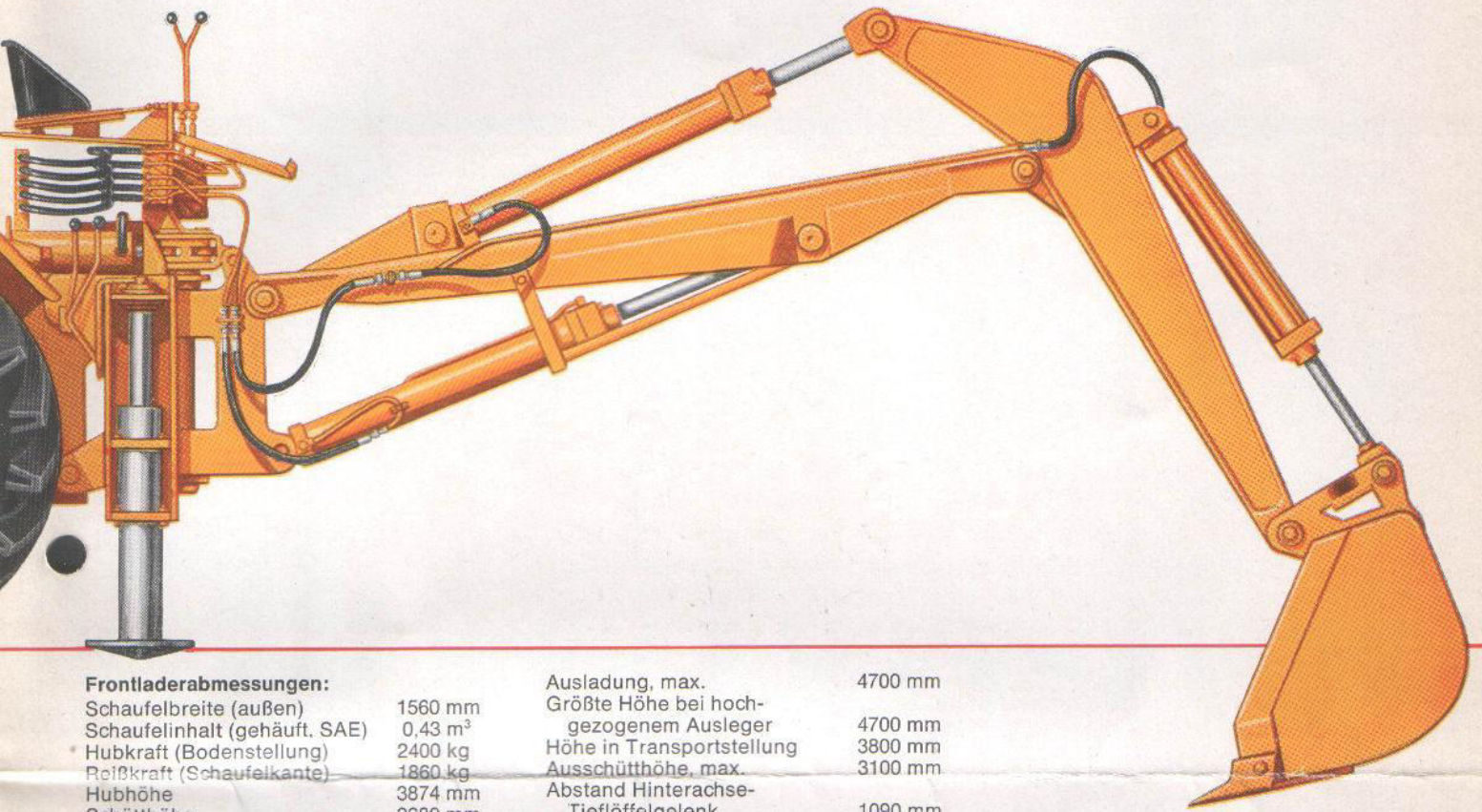


Äußerst stabile Bauart

Geschweißter Stahlrahmen übernimmt die Belastung durch Lader und Tieflöffel. Motor- und Getriebeblock mit Hinterachse können nach Lösen von wenigen Bolzen aus dem Kastenrahmen gezogen werden — eine wesentliche Vereinfachung bei Wartungsarbeiten.



er sich schnell bezahlt macht!



Frontladerabmessungen:

Schaufelbreite (außen)	1560 mm
Schaufelinhalt (gehäuft, SAE)	0,43 m ³
Hubkraft (Bodenstellung)	2400 kg
Reißkraft (Schaufelkante)	1860 kg
Hubhöhe	3874 mm
Schütthöhe	2680 mm
Schüttweite	
in höchster Stellung	655 mm
Höhe-Schaufelgelenk	3167 mm
Schüttwinkel	37 ¹ / ₂ °
Rückkippwinkel	18 ¹ / ₂ °
Schürftiefe	94 mm

Tieföffelabmessungen:

Grabtiefe	3500 mm
Schwenkbereich	180°

Ausladung, max.	4700 mm
Größte Höhe bei hochgezogenem Ausleger	4700 mm
Höhe in Transportstellung	3800 mm
Ausschütthöhe, max.	3100 mm
Abstand Hinterachse-Tieföffelgelenk	1090 mm
Seitliche Verstellbarkeit des Auslegers	1120 mm
Reißkraft	6000 kg

Einsatzgewichte:

Schlepper mit Lader:	
Total	2765 kg
Schlepper mit Lader und Tieföffel:	
Total	4000 kg

Zusatzgeräte:

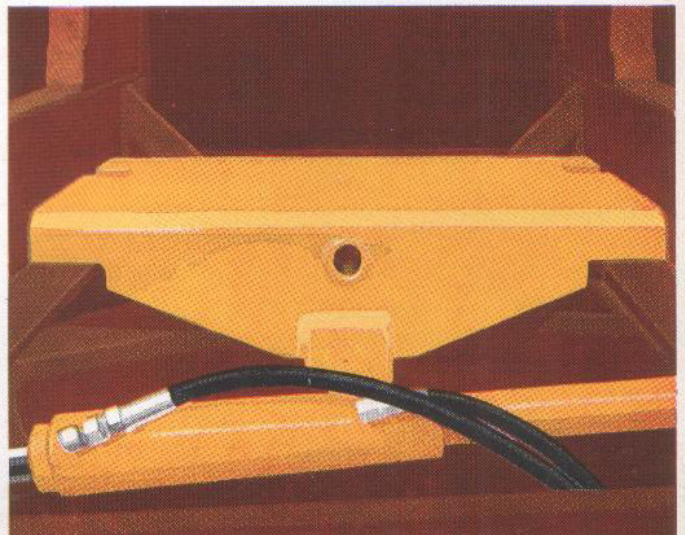
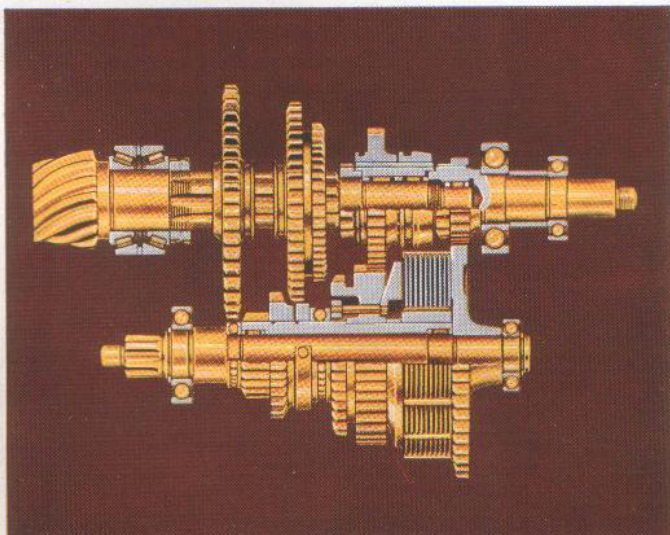
Heckplanierschild: Arbeitsbreite 1800 mm
Einsatzgewicht 215 kg
Erdborner: Durchmesser bis 60 cm
Tiefgang bis 70 cm
Stammzange: für Stämme bis 70 cm ϕ

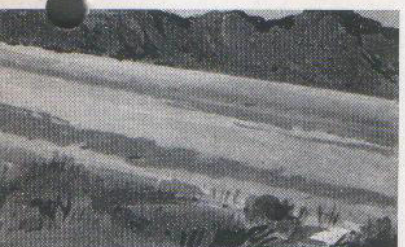
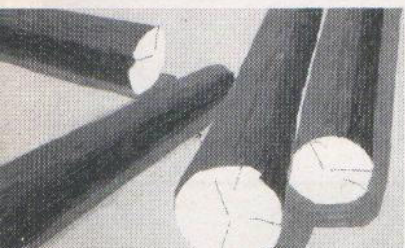
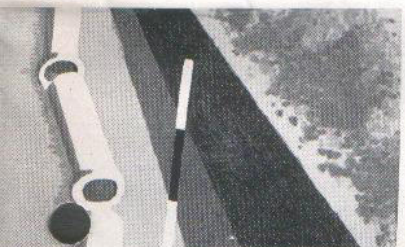
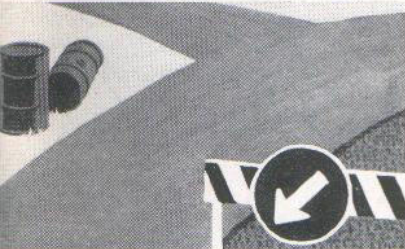
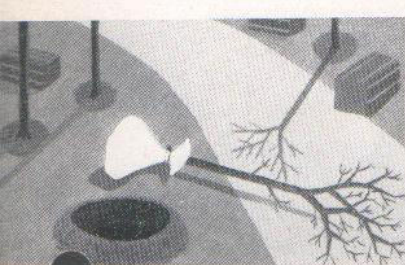
IH-Agriomatic-Getriebe

8 Vorwärts- und 2 Rückwärtsgänge – gute Geschwindigkeitsabstufung – Wechsel von den schnellen Straßengängen in die entsprechenden Arbeitsgänge ohne Kuppeln und Schalten.

Vollhydraulische Lenkung

Sicheres und müheloses Lenken – auch bei schwerster Belastung kein Spurabweichen – zwischen Lenkrad und Vorderachse keine mechanischen Verbindungsstücke – Lenkung funktioniert auch bei Stillstand des Motors.





Der D-3439 ist die wirtschaftliche Lösung!

Vielseitig



Der D-3439 Industrielader ist das ideale Vielzweckgerät für alle Arbeiten, die für Handarbeit zu umfangreich sind und bei denen der Einsatz einer größeren Maschine nicht lohnt. Gräben ziehen, Gruben ausheben, Erdlöcher bohren, Stämme verladen, leichtere Planierarbeiten und noch vieles mehr schafft der D-3439 mit seinen Zusatzgeräten. Seine Vielseitigkeit wird sich schnell bezahlt machen.

Robust

Bei der Konstruktion des D-3439 Industrieladers wurde von Grund auf die harte Beanspruchung im Baugewerbe berücksichtigt. So entstand der leistungsstarke und für schwerste Arbeiten geeignete D-3439. Die kastenförmige und stabile Stahlrahmenkonstruktion, die Vorderachse, Motor und Ladeeinrichtung trägt, fängt die auftretenden Stöße und Spannungen bei Ladearbeiten auf. Übergreifend verschweißte, verwindungsfreie Ladeausleger, sowie die massive Vorderachse aus Kugelgraphitguß halten den härtesten Beanspruchungen stand.



Schnell



Mit dem bewährten IH-Agriomatic-Getriebe, das ein Schalten von den schnelleren Straßengängen in die entsprechend langsamen Arbeitsgänge ohne Kuppeln und Schalten ermöglicht, verfügt der D-3439 über einen weiteren Vorzug. Vollhydraulische Lenkung und eine fein ansprechende Hydraulik gewährleisten zügiges Arbeiten bei jedem Einsatz. Schnelle und einfache Wartung durch die Blockbauart verhindert längeren Arbeitsausfall bei Pflegearbeiten. Mit wenigen Handgriffen sind der Tieflöffel und die anderen Zusatzgeräte auszuwechseln.

Wirtschaftlich

Vielseitig im Einsatz, schnell bei der Arbeit, einfach in der Wartung, deshalb ist der D-3439 Industrielader so wirtschaftlich. Der IH-Vierzylinder Dieselmotor DD-148, in Tausenden von Acker-, Raupenschleppern, Schaufelladern und Gabelstaplern bewährt, ist als sparsame und robuste Arbeitsmaschine bekannt. Alle Arbeitsgeräte sind auf das starke Antriebsmoment abgestimmt und übertragen sicher den Kraftfluß in gewinnbringende Arbeit.

