

ARCHIV

INTERNATIONAL-6-Zylinder-Dieselmotor – DT 817 mit Turboaufladung
233 PS bei 1500 U/min – 24-Volt-Direkt-Startanlage

Zwei Getriebeausführungen, wahlweise:

- A) **vollsynchronisiertes 4-Gang-Wendegetriebe** mit 2 Untersetzungen in jedem Gang durch Planetenlenkgetriebe. 8 Vorwärts- und 8 Rückwärtsgänge. Schnelles und geräuschloses Schalten während der Fahrt und unter Last. Max. Zugkraft 23,7 t – Max. Fahrgeschwindigkeit 12,4 km/h.
- B) **2-Gang-Powershiftgetriebe mit Drehmomentwandler** – 2 Geschwindigkeitsstufen in jedem Gang durch Planetenlenkgetriebe – Einstufen-Drehmomentwandler – Max. Fahrgeschwindigkeit 13,6 km/h.

Exklusives IH-Planetenlenkgetriebe, hydraulisch gesteuert – Kurvenfahren ohne Bremsverluste – Maximale Ausnutzung des Motors.

An jeder Seite des spiralverzahnten Tellerrades ist ein Planetengetriebe angeordnet, das durch zwei Bremscheiben – kleine und große Übersetzung – gesteuert wird. Eine dritte Scheibe wirkt als Bremse auf die jeweilige Laufkette.

IH-3-Punkt-Aufhängung des Laufwerks

Einwandfreie Vertikal- und Parallelführung des Kettenlaufwerks.

Hydraulischer Kettenspanner

Müheloses Nachstellen der Kettenspannung mit Hilfe der Abschmierpresse.

Leichte und sichere Bedienung

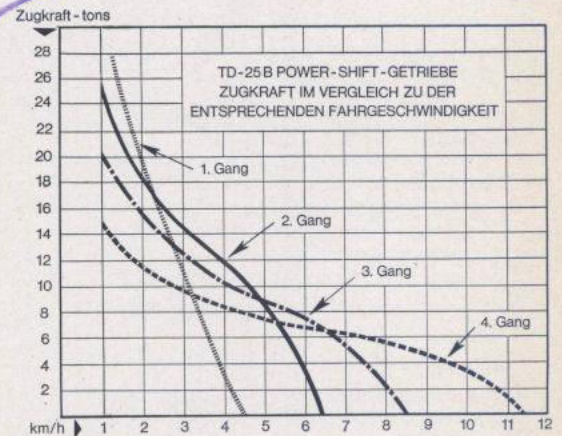
Geräumiger Fahrerstand – hervorragende Rundsicht – spielend leichte Lenkung durch das hydraulisch gesteuerte Planetenlenkgetriebe.

Robuste, hydraulisch gesteuerte Schwenkschild-Planiereinrichtung

Modell 25-G 2. Elektrisch geschweißte Kastenrahmenkonstruktion – Direct-Lift.

Schnell ansprechende Hydraulik – Betriebsdruck 70,0 kg/cm².

Leichtes Schwenken sowie Schrägverstellung des Schildes an beiden Seiten. Räumbreite 4,40 m.



TD-25

Serie B

PLANIERRAUPE

Hydr. Schwenkschild 25G-2

TECHNISCHE EINZELHEITEN

Motor:

IH-6-Zylinder-Viertakt-Diesel mit Turboaufladung, DT 817
 Nennleistung 233 PS
 Nenndrehzahl 1500 U/min
 Powershiftgetriebe 1600 U/min
 Zylinderbohrung 136,5 mm
 Hub 152,4 mm
 Hubraum 13 388 cm³
 IH-Zweikolben-Einspritzpumpe mit verstellbarem Regler, Druckumlaufschmierung, elektrischer Anlasser – 24-Volt-Lichtanlage.

Motorkupplung:

Nockenbetätigte Zweischeibenkupplung, handbetätigt.
 Durchmesser 406 mm

Getriebe – Wechselgetriebe:

Vollsynchronisiertes 4-Gang-Wendegetriebe mit Druckschmierung.
 8 Vorwärts- u. 8 Rückwärtsgänge durch kleine und große Übersetzung des Planetenlenkgetriebes.
 Getriebezahnräder spiralverzahnt, aus gehärtetem Chrom-Nickel-Molybdänstahl.
 Getriebeabtrieb – Untersetzung 3,846 : 1

Zugkraft in Tonnen, max.:

	kl. Übers.	gr. Übers.
1. Gang	23,7	18,5
2. Gang	15,4	11,7
3. Gang	8,4	6,4
4. Gang	5,1	3,7

Fahrgeschwindigkeiten km/h:

	vorwärts		rückwärts	
	kl./gr. Übers.	kl./gr. Übers.	kl./gr. Übers.	kl./gr. Übers.
1. Gang	2,4/ 3,2	2,4/ 3,2	2,4/ 3,2	2,4/ 3,2
2. Gang	3,9/ 4,8	3,9/ 4,8	3,9/ 4,8	3,9/ 4,8
3. Gang	6,5/ 8,4	6,4/ 8,2	6,4/ 8,2	6,4/ 8,2
4. Gang	9,6/ 12,4	9,5/ 12,1	9,5/ 12,1	9,5/ 12,1

Powershiftgetriebe:

2-Gang-Powershiftgetriebe mit ständig im Eingriff stehenden Zahnrädern. Druckschmierung.
 1-Stufen-Drehmomentwandler, durch Universalgelenk mit dem Getriebe verbunden.

Zugkraft:

Graphische Darstellung – Vorderseite.

Fahrgeschwindigkeiten km/h:

	vorwärts		rückwärts	
	1. Gang	0– 4,3	0– 5,4	0– 4,3
2. Gang	0– 6,2	0– 8,0	0– 6,2	0– 8,0
3. Gang	0– 8,3	0– 9,9	0– 8,3	0– 9,9
4. Gang	0– 11,7	0– 13,6	0– 11,7	0– 13,6

Lenkung:

IH-Planetenlenkgetriebe, hydraulisch gesteuert, ein Getriebe auf jeder Seite. Spielend leichte Lenkung. Kurvenfahren ohne Bremsverluste.
 Kleine Untersetzung 1,241 : 1
 Große Untersetzung 1,579 : 1

Endantriebsachse:

Unabhängige Achswellen. Zahnräder induktionsgehärtet. Ritzel aus legiertem Einsatzstahl.
 Untersetzung am Antriebsrad 6,417 : 1

Laufwerksabmessungen:

Spurweite 2 030 mm
 Tragende Kettenlänge 2 990 mm
 Breite der Standardbodenplatten 610 mm
 Greiferhöhe 67 mm
 Durchmesser des Kettenantriebrades 1 005 mm
 Anzahl der Bodenplatten (jede Seite) 42
 Kettenauflagefläche am Boden mit 610 mm Bodenplatten 36 350 cm²
 Laufwerkspendelwinkel 10 °
 Laufwerknahtstellung vollhydraulisch

Laufrollen:

Durchgehend gehärteter Schmiedestahl mit selbststellenden Patronendichtungen – 1000-Stunden-Vorratsschmierung.
 Anzahl der Laufrollen (auf jeder Seite) 7
 Laufrollendurchmesser 229 mm
 Leitrad Durchmesser 832 mm
 Leitradlager Kegelrollenlager
 Anzahl der Tragrollen (jede Seite) 2

Abmessungen – Raupenschlepper:

Länge 5100 mm
 Breite bei 610 mm Bodenplatten 2640 mm
 Bodenfreiheit 430 mm
 Zughakenhöhe über Boden 520 mm
 Wendekreis bei Drehung auf der Stelle 3150 mm

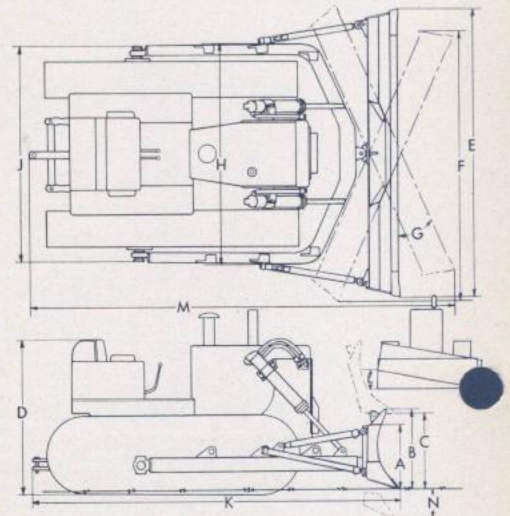
Fassungsvermögen:

Kühlwassermenge 90,8 l
 Kraftstofftank 662 l
 Ölfüllung im Motor 33 l
 Ölfüllung im Getriebe und Planetenantrieb 189 l
 Ölfüllung im Drehmomentwandler, Getriebe und Planetenantrieb (Powershiftgetriebe) 262 l

Schwenkschild – Planiereinrichtung:

Modell 25 G-2

Elektrisch geschweißte Kastenrahmen-Konstruktion – Direct-Lift – Schneidkante umkehrbar.



Hydraulik:

Pumpenleistung 491 l/min
 Betriebsdruck 70,0 kg/cm²
 Tankinhalt 88,9 l
 Doppeltwirk. Zylinder
 Bohrung x Hub 165 x 987 mm

Abmessungen – Schwenkschild:

Breite (Räumbreite) E 4445 mm
 Höhe A 1120 mm
 Höhe mit Abweiser B 1320 mm
 Hubhöhe C 1335 mm
 Schürftiefe N 520 mm
 Größte Schräg-Verstellbarkeit L 305 mm
 Räumbreite bei geschwenktem Schild F 4025 mm
 Schwenkschild max. G 25 °

Abmessungen mit Raupenschlepper:

Länge bei geradem Schild K 6400 mm
 Länge bei geschwenktem Schild M 7290 mm
 Breite des „C“-Rahmens H 3250 mm
 Breite an den hinteren Stützarmen J 2970 mm
 Höhe ohne Auspuff D 2455 mm

Gewicht des kompletten Schwenkschildes

4300 kg

TD 25 B Wechselgetriebe

Einsatzgewicht

(Normalausrüstung) 25 600 kg
 Bodendruck 0,70 kg/cm²

TD 25 B Powershiftgetriebe

Einsatzgewicht

(Normalausrüstung) 25 760 kg
 Bodendruck 0,71 kg/cm²

(E – 143 – M/E – 31 – M)



INTERNATIONAL

International Harvester Company m. b. H.
 Neuss am Rhein · Tel. 2031 · F.-S. 08517829