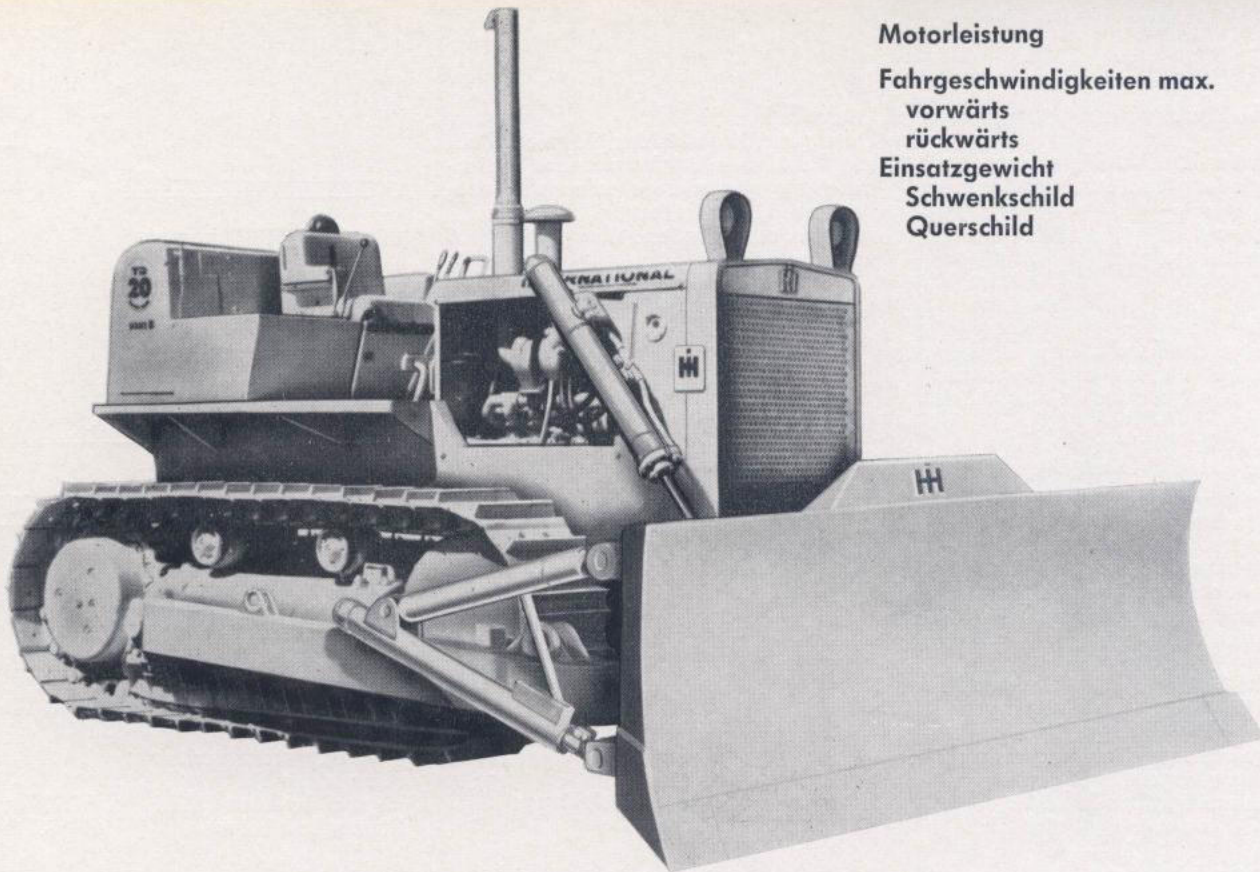


INTERNATIONAL

TD-20 SERIE B PLANIERRAUPE

Hydr. Schwenkschild 20B-G2



Motorleistung	152 PS
Fahrgeschwindigkeiten max.	
vorwärts	9,4 km/h
rückwärts	10,7 km/h
Einsatzgewicht	16,8 t
Schwenkschild	
Querschild	16,4 t

INTERNATIONAL – 6-Zylinder-Dieselmotor mit Direkteinspritzung und Turboaufladung – hohe Kraftreserven – stabiles Drehmoment über weiten Drehzahlbereich – schneller Start bei jeder Witterung – Druckumlaufschmierung – Trockenluftfilter mit Wartungsanzeiger.

Hydraulischer Drehmomentwandler

Einstufenwandler mit am Schwungrad befestigtem rotierendem Gehäuse – optimale Drehmomentübertragung – volle Anpassung an die Leistungscharakteristik.

INTERNATIONAL - Powershiftgetriebe

2-Gang-Wendegetriebe mit 2 Planetenschaltstufen (langsam – schnell) ergibt je 4 Vorwärts- und Rückwärtsgänge – direkter Gang- und Fahrrihtungswechsel ohne Auskuppeln.

Lenkung – hydraulisch betätigt über scheibengebremste Planetensätze

Leichtes, exaktes Lenken. Kurvenfahren ohne Kraftverluste. An jeder Seite des Endantriebes sind eine Scheibenbremse (Kupplung) und eine Mehrscheibenbremse angeordnet. Durch Anziehen eines Lenkehebels wird zuerst der Kraftfluß unterbrochen, bei weiterem Anziehen die entsprechende Kette abgebremst.

Robuster Stahl-Laufwerksrahmen

Verwindungssteife Querträger – Rahmenvorderteil aus Schmiedestahl, Hinterteil aus Gußstahl – Laufwerk im Drehpunkt schwenkbar – Drehpunkt vor dem Kettenantriebsrad liegend – exklusive Dreipunktaufhängung – aufgeschweißte Kettenführungsschienen.

Hydraulischer Kettenspanner

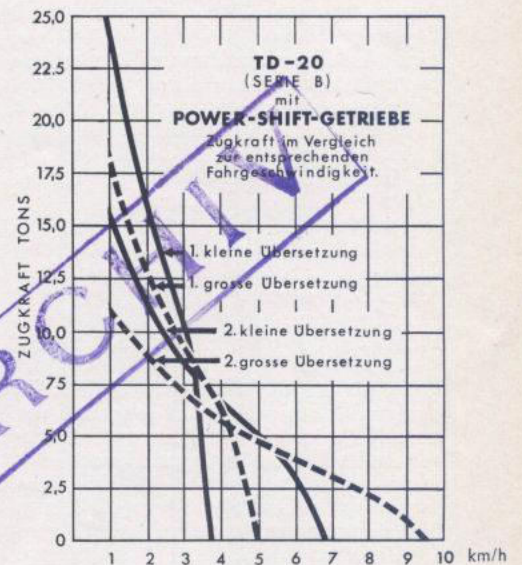
Müheloses Nachstellen der Kettenspannung mit Hilfe der Abschmierpresse.

Hydraulisch gesteuerte Planiereinrichtung

Elektrisch geschweißte Kastenrahmenkonstruktion – Direkt-Lift – leichte Schwenk- und Neigungsverstellung – leicht zugängliche Hydraulikpumpe.

Leichte Bedienung – hoher Komfort

Powershiftgetriebe – hydraulische Lenkhilfe – präzise Schildsteuerung und leichtansprechende Hydraulik – ungehinderte Rundsicht – gut zugänglicher Fahrerstand.



INTERNATIONAL HARVESTER COMPANY • NEUSS/RHEIN



TD-20 SERIE B PLANIERRAUPE

Hydr. Schwenkschild 20B-G2

TECHNISCHE EINZELHEITEN

Technische Einzelheiten:

Motor:

IH-6-Zylinder-Viertakt-Dieselmotor mit Turboaufladung und Direktstartanlage.
Nennleistung 152 PS
Nenn Drehzahl 2300 U/min
Kolbengeschwindigkeit 8,8 m/sec
Bohrung 114,3 mm
Hub 114,3 mm
Hubraum 7030 cm³
Schmierung: Druckumlaufschmierung
Kurbelwelle: statisch und dynamisch ausgewuchtet und induktionsgehärtet (Elotherm)

Anzahl der Hauptlager: 7
Einspritzsystem: IH-Direkteinspritzung
Luftfilter: Trockenluftfilter

Elektrische Anlage:

24-V-Direktstartanlage

Drehmomentwandler:

Einstufenwandler mit rotierendem Gehäuse am Schwungrad befestigt
Durchmesser 330 mm

Getriebe:

Powershift-Getriebe mit 2 Stufen zu je 2 Vorwärts- und Rückwärtsgängen (4 Vorwärts- und 4 Rückwärtsgänge) auf Vorgelegewelle und mit zwei Mehrscheibenkupplungen

Fahrtgeschwindigkeiten in km/h:

	vorwärts		rückwärts	
	1.	2.	1.	2.
kleine Übers.	0-3,5	0-6,9	0-4,0	0-1,2
große Übers.	0-5,0	0-9,4	0-5,8	0-10,7
Übersetzungsverhältnis	2,388 : 1			

Lenkung:

Einstufen-Planetenätze und Mehrscheibenbremsen. Kurvenfahren unter Last ohne Bremsverluste. Handhebel für jede Laufkette mit Servo-Lenkhilfe. Planeten-Untersetzung 1,26 : 1 im Ölbad laufend. Ein Fußpedal bremst beide Ketten bei Anhalten oder bei Bergfahrt.

Endantrieb:

Planeten-Endantrieb mit Untersetzung 15,714 : 1. Lastverteilung auf die dreifache Zahnanzahl.

Hauptrahmen:

Schmiedestahl vorn u. Gußstahl hinten.

Kettenlaufwerk:

Geschweißte Stahlrohrkonstruktion, im Drehpunkt schwenkend, Drehpunkt vor dem Kettenantriebsrad liegend. Angeschweißte Kettenführungsschienen.

Spurweite	1880 mm
Tragende Kettenlänge	2433 mm
Breite der Bodenplatten	508 mm
Greiferhöhe	57 mm
Anzahl der Bodenplatten je Seite	40
Kettenauflagefläche mit 508-mm-Bodenplatten	24 716 cm ²

Laufrollen:

Durchgehend gehärteter Schmiedestahl mit harten, selbststellenden Patroneindichtungen, auswechselbare Bronzebuchsen. 1000-Stunden-Fettreservoir.
Anzahl der Laufrollen je Seite 6
Lagerung: Kegelrollenlager

Leiträder:

Anzahl der Tragrollen je Seite 2
Lagerung: Kegelrollenlager

Schlepperabmessungen:

Spurweite	1880 mm
Gesamtlänge	4175 mm
Bodenfreiheit	445 mm
Zughakenhöhe	455 mm

Fassungsvermögen:

Kühlsystem	47,3 l
Kraftstofftank	314,0 l
Ölfüllung Motor	30,2 l
Ölfüllung Getriebe und Hinterachsantrieb	151,4 l
Planetenätze in den Antriebsnaben	53 l

Hydraulisch betätigte

Schwenkschild-Planiereinrichtung:

Modell 20 B - G 2

Größte Bodenplattenbreite	559 mm
Max. Hubhöhe bei geschwenktem Schild	1360 mm
Hubgeschwindigkeit	0,5 m/sec

Schildblatt:

Kastenrahmenkonstruktion

Schneidkante (umkehrbar):

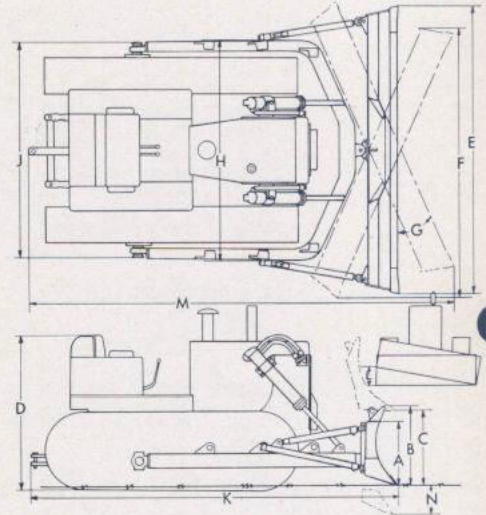
Länge	3045 mm
Breite	255 mm
Dicke	20 mm
Material: gehärteter vergüteter Flußstahl mit hohem „C“-Gehalt.	

Endstücke (2):

Länge	445 mm
Breite	255 mm
Dicke	20 mm

Abmessungen:

Breite (Räumbreite)	E 3935 mm
Höhe	A 985 mm
Höhe mit Abweiser	B 1185 mm
Hubhöhe	C 1160 mm
Schürftiefe	N 420 mm



Größte Schrägverstellbarkeit	L 310 mm
Räumbreite bei geschwenktem Schild	F 3570 mm
Schwenkwinkel max.	G 25°

Abmessungen mit Raupenschlepper:

Länge bei geradem Schild	K 5390 mm
Länge bei geschwenktem Schild	M 6240 mm
Breite	E 3935 mm
Breite des „C“-Rahmens	H 2920 mm
Breite an den hinteren Stützarmen	J 2780 mm
Höhe ohne Auspuff	D 2390 mm

Hydrauliksystem:

Tankinhalt	62,5 l
Pumpenleistung	250,0 l/min
Zahnradpumpe	
Betriebsöldruck	129,5 kg/cm ²
Doppeltwirkende Hydraulikzylinder	
Bohrung	114,3 mm
Hub	940 mm

Gewicht des kompletten Schwenkschildes

3026 kg

Einsatzgewicht mit Normalausrüstung

16 885 kg

spez. Bodendruck

0,68 kg/cm²

E 22 N/E 21 N



INTERNATIONAL

International Harvester Company m. b. H.

Neuss am Rhein · Tel. 20 31 · F.-S. 08 517829