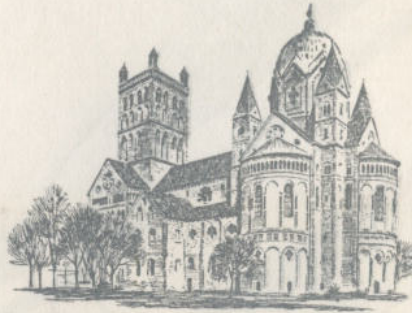
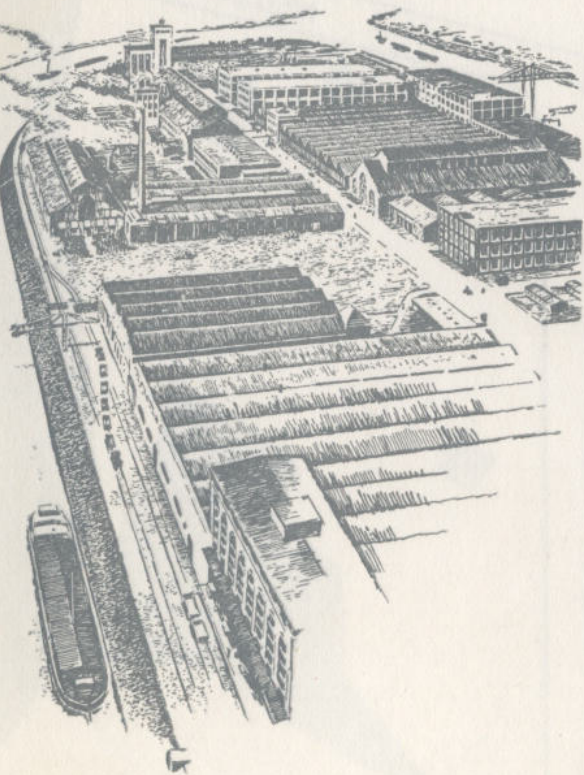


Auf einer Halbinsel, mitten im Neußer Hafen, eine Fläche von über 18 ha bedeckend, liegen die gewaltigen Werkshallen der International Harvester Company m. b. H. Rund 4000 Arbeiter und Angestellte sind heute hier beschäftigt, über 800 Werksangehörige bereits seit mehr als 25 Jahren. Sie alle bürgen für die Qualität der IH-Erzeugnisse, die Tag für Tag per Schiff oder Bahn das Werk verlassen und von Neuß in die Welt gehen.

INTERNATIONAL HARVESTER COMPANY M. B. H.



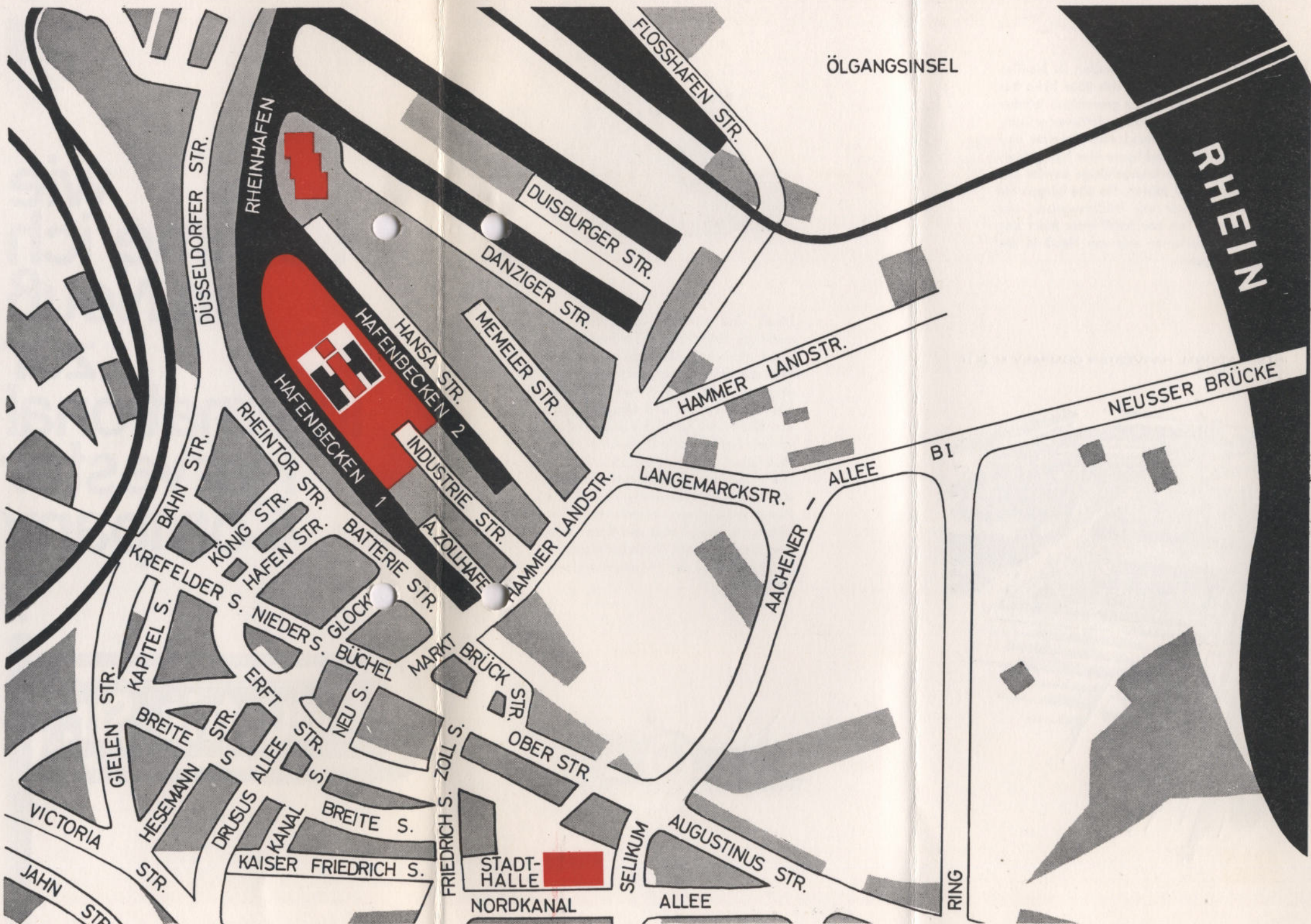
Neuß, eine traditionsreiche Stadt mit mehr als 2000jähriger Geschichte, aus einer römischen Siedlung entstanden, liegt am Schnittpunkt uralter Handelswege am linken Niederrhein. Als wichtiger Knotenpunkt und Umschlagplatz von Eisenbahn, Schifffahrt und Straßenverkehr hat es große Bedeutung. Ebenso bekannt ist es als Industriezentrum. Die Nähe des Ruhrgebietes einerseits und das fruchtbare landwirtschaftliche Hinterland andererseits ließen Neuß zur „Stadt zwischen Kohle und Korn“ werden. Hier boten sich ideale Bedingungen für den Aufbau der IH-Landmaschinen-Produktion.



wie  
komme ich  
in Neuß  
zur  
International  
Harvester  
Company

?





ÖLGANGSINSEL

RHEIN

NEUSSER BRÜCKE

FLOSSHAFEN STR.

DUISBURGER STR.

DANZIGER STR.

MEMELER STR.

HAMMER LANDSTR.

DÜSSELDORFER STR.

RHEINHAFEN

HAFENBECKEN 2

HAFENBECKEN 1

INDUSTRIE STR.

A.ZOLLHAFFEN

LANGEMARCKSTR.

ALLEE B1

AACHENER

RHEINTOR STR.

BAHN STR.

KÖNIG STR.

KREFELDER S.

KAPITEL S.

HAFEN STR.

BATTERIE STR.

MARKT BRÜCK STR.

GLOCKEN

NIEDER S.

BÜCHEL

NEU S.

OBER STR.

FRIEDRICH S. ZOLL S.

SELIKUM

AUGUSTINUS STR.

RING

STADT-HALLE

NORDKANAL

ALLEE

KAISER FRIEDRICH S.

BREITE S.

DRUSUS ALLEE

KANAL

HESEMANN STR.

ERFT STR.

BREITE STR.

GIELEN STR.

VICTORIA STR.

JAHN STR.