

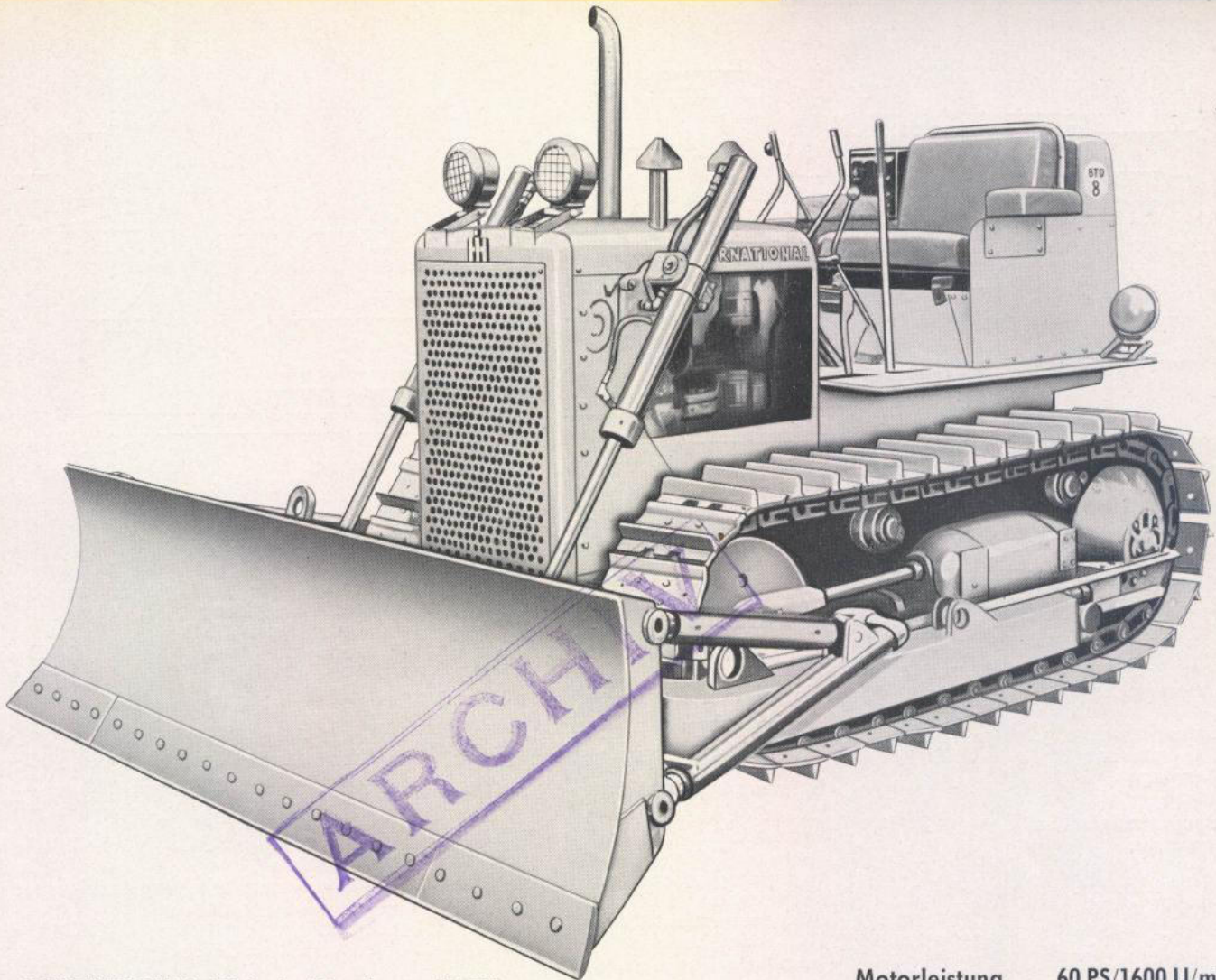
INTERNATIONAL

BTD-8

Serie 80

PLANIERRAUPE

Hydr. Schwenkschild B-8 G-2



Neuer INTERNATIONAL-4-Zylinder-Dieselmotor BD 281

Hohe Kraftreserven – stabiles Drehmoment in weitem Drehzahlbereich.

Direktstart mit Zündschloßsicherung

Schnelles und sicheres Starten auch bei extrem niedrigen Temperaturen. Sicherung gegen unbefugtes Starten – Vorglüheinrichtung.

Günstiges Leistungsgewicht

Optimale Ausnutzung der Motorleistung – größere Reserven für schwere Arbeiten.

Robustes 4-Gang-Getriebe

Hohe Lastaufnahmefähigkeit in den Arbeitsgängen – günstige Getriebeabstufung.

Torsionsdämpfer an der Hauptkupplung

Elastische Übertragung des starken Antriebsmoments von Kupplung zum Getriebe.

Exklusive INTERNATIONAL-3-Punkt-Aufhängung des Laufwerkrahmens

Einwandfreie Vertikal- und Parallelführung des Kettenlaufwerks.

Geräumiger Fahrerstand

Unbehinderte Bewegungsfreiheit – hervorragende Rundsicht auf den Arbeitsbereich.

Neue INTERNATIONAL-Planiereinrichtung B-8-G 2 mit frontaler „Direct Lift“-Anordnung der Hubzylinder

Verlustlose Kraftübertragung – ungehinderter Zugang zu Motor und Getriebe – absolutes Minimum an Verschleißpunkten – präzise Schildsteuerung durch „Direct-Lift“.

Geschlossenes Hydrauliksystem mit Magnetmeßstab

Sicherer Schutz der Hydraulikanlage gegen Schmutz und Eisenabrieb.

Motorleistung 60 PS/1600 U/min

max. Drehmoment 30,5 mkg

Fahrgeschwindigkeiten max.

vorwärts 9,5 km/h

rückwärts 5,6 km/h

Zug und Schubkraft

max. 5,8 tons

Einsatzgewicht 6,4 tons

INTERNATIONAL HARVESTER COMPANY • NEUSS / RHEIN

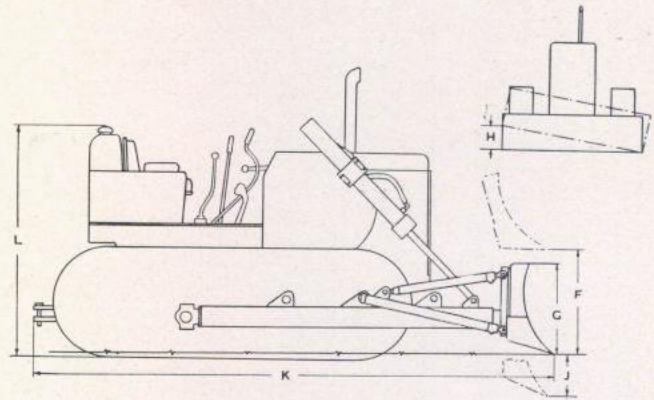
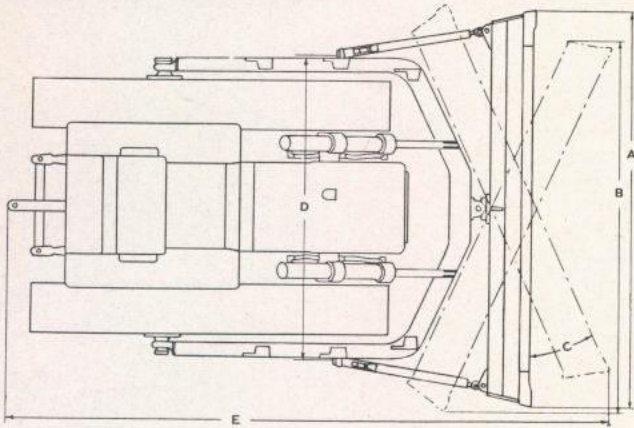


BTD-8 Serie 80

PLANIERRAUPE

Hydr. Schwenkschild B-8 G-2

TECHNISCHE EINZELHEITEN



Motor:
 IH-4 Zylinder-Viertakt-Diesel BD-281
 Nennleistung 60 PS
 Nenndrehzahl 1 600 U/min
 Bohrung 104,8 mm
 Hub 133,5 mm
 Hubraum 4 602 cm³
 max. Drehmoment 30,5 mkg.
 bei 1 100 U/min
 Druckumlaufschmierung
 Elektr. Anlasser mit
 Vorglühanlage
 Zündschloß

Fahr-Geschwindigkeit bei Nenndrehzahl:

| Gang | Vorwärts km/Std. | Rückwärts km/Std. |
|------|---------------------|----------------------|
| 1. | 2,9 | 3,4 |
| 2. | 3,9 | 5,6 |
| 3. | 6,8 | |
| 4. | 9,5 | |

Zughakenleistung:

| Gang | bei Nenndrehzahl kg | bei max. Drehmoment kg |
|------|---------------------------|------------------------------|
| 1. | 5305 | 5805 |
| 2. | 3900 | 4355 |
| 3. | 1880 | 1905 |
| 4. | 1020 | 1110 |

Motorkupplung:

Nockenbetätigte Einscheibenkupplung
 mit automatischer Kupplungs-
 bremsen
 Durchmesser 330 mm

Getriebe:

Wechsel-Schubgetriebe-Zahnräder aus
 vergütetem Einsatzstahl
 4 Vorwärtsgänge
 2 Rückwärtsgänge
 Kegelrollenlager
 Übersetzungsverhältnis 4,17 : 1

Lenkkupplung: (eine je Laufwerk)

Durchmesser 275 mm
 Reibflächen je Kupplung 26
 Wirksame Reibfläche
 je Kupplung 7 790 cm²

Lenkbremsen:

Durchmesser 305 mm
 Bremsfläche je Bremse 457 cm²

Antriebsachse:

(Antriebswellen auf Kegelrollenlagern
 gelagert)
 Untersetzungsverhältnis 4,25 : 1

Kettenlaufwerk:

Spurweite 1 270 mm
 Tragende Kettenlänge 1 920 mm
 Breite der Bodenplatten 405 mm
 Greiferhöhe 55 mm
 Durchmesser des
 Kettenantriebsrades 610 mm
 Anzahl der Bodenplatten
 je Seite 35 St.

Anzahl der Laufrollen
 je Seite 5 St.

Anzahl der Tragrollen
 je Seite 2 St.

Kettenauflagefläche 15 630 cm²

Wirksame Angriffsfläche der
 Bodenplattengreifer 5 850 cm²

Fassungsvermögen:

Kühlwassermenge 24,4 ltr.
 Kraftstofftank 123 ltr.
 Ölfüllung Motor 9,1 ltr.
 Ölfüllung Getriebe 18,2 ltr.
 Ölfüllung im Achsantrieb
 (je Seite) 1,1 ltr.
 Ölfüllung im Luftfilter 0,57 ltr.

Hydraulik:

Tankinhalt 36,4 ltr.
 Pumpenleistung 95,5 ltr./min.
 Betriebsdruck 105,5 kg/cm²
 Doppelbeaufschlagte Zylinder

Bohrung 63,5 mm
 Hub 762 mm
**Hydraulische betätigte Schwenkschild-
 Planiereinrichtung
 Modell Typ B-8 G-2**

Breite A 2 745 mm
 Höhe G 710 mm
 Hubhöhe F 770 mm
 größte
 Schräg-Verstellbarkeit H 265 mm
 Schwenkwinkel max. C 25 °
 Räumbreite bei geradem
 Schild A 2 745 mm
 Räumbreite bei
 geschwenktem Schild B 2 665 mm
 Schürftiefe J 405 mm

Abmessungen mit Raupenschlepper:

Länge bei geradem
 Schild K 3 580 mm
 Länge bei geschwenktem
 Schild E 4 140 mm
 Breite bei geradem
 Schild A 2 745 mm
 Breite bei geschwenktem
 Schild B 2 665 mm
 Breite des C-Rahmens D 2 030 mm
 Höhe ohne Auspuff L 1 755 mm

Schildblatt:

Kastenrahmenkonstruktion
Schneidkante: (umkehrbar)
 Länge 1 575 mm
 Breite 150 mm
 Dicke 19 mm
 Material: gehärteter Flußstahl

Endstück (2)

Länge 580 mm
 Breite 150 mm
 Dicke 19 mm

Gewicht des kompl.

Schwenkschildes 1 075 kg
Einsatzgewicht 6 400 kg
Bodendruck 0,41 kg/cm²

ENG - 42 - L



INTERNATIONAL

International Harvester Company m. b. H.

Neuß am Rhein · Tel. 20 31 · F.-S. 08 517 829