

**TD 9**

**Serie 92**

АНУПІВ



**INTERNATIONAL**

**DROTT**





**INTERNATIONAL**  
**DROTT**

## LADERAUPE TD 9 - Serie 92

**Neuer 6-Zylinder-Dieselmotor mit Turboaufladung**

**Neues Anlaßsystem —  
Direktstart mit Vorglühanlage**

**Neues Schaltgetriebe**  
4 Vorwärtsgänge (0—10 km/h)  
2 Rückwärtsgänge (0—5,6 km/h)

**500 Stundenschmierung der Laufrollen**

**Neue Hydraulikpumpe mit erhöhter Förderleistung**

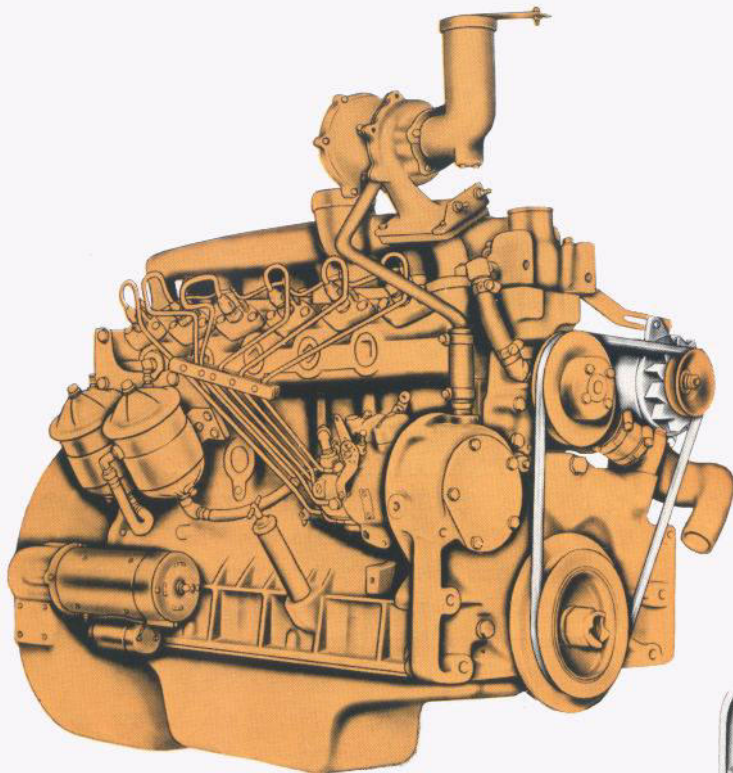
Gesteigerte Leistung und erhöhte Wirtschaftlichkeit sind die wesentlichen Merkmale, die den neuen INTERNATIONAL-Raupenschlepper TD 9 der Serie 92 auszeichnen. In ihrer Leistungsklasse bietet die TD 9 als einzige Raupe die entscheidenden Vorzüge eines 6-Zylinder-Dieselmotors.

Die gesamte Konstruktion der Raupe und der Ladeeinrichtung wurden der neuen Kraftquelle angepaßt, um ein Höchstmaß an Arbeitsleistung zu erreichen.

Schon der konstruktive Aufbau und die harmonische wie zweckgerechte Verbindung von Raupe und Ladeeinrichtung verraten dem Fachmann, daß dieses Gerät den höchsten Anforderungen gewachsen ist. Jedes einzelne Konstruktionsmerkmal der TD 9 ist das Ergebnis langjähriger, zielstrebigter Entwicklung und sorgfältiger Erprobung. Für die verschiedensten Spezialaufgaben steht ein abgerundetes Programm von Zusatzgeräten zur Verfügung.



# Nur bei der INTERNATIONAL DROTT TD 9 fi



## 6-Zylinder-Dieselmotor mit Turboaufladung

Der neue 6-Zylinder-Dieselmotor der TD 9 hat bei einer Nenndrehzahl von 1800 U/min eine Leistung von 72 PS. Durch die große Laufruhe, die diesen 6-Zylinder-Motor auszeichnet, entfällt der bei 4-Zylinder-Motoren übliche Schwingungsdämpfer. Ein weiterer Vorzug ist der Turboauflader, der von den Abgasen des Motors angetrieben wird und durch zusätzliche Zuführung von Luftmengen in die Verbrennungsräume wesentlich zu einer Leistungssteigerung und besseren Kraftstoffausnutzung beiträgt.

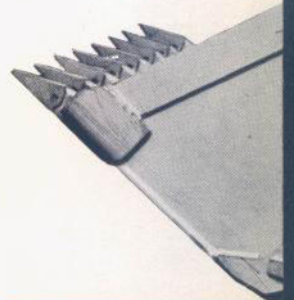
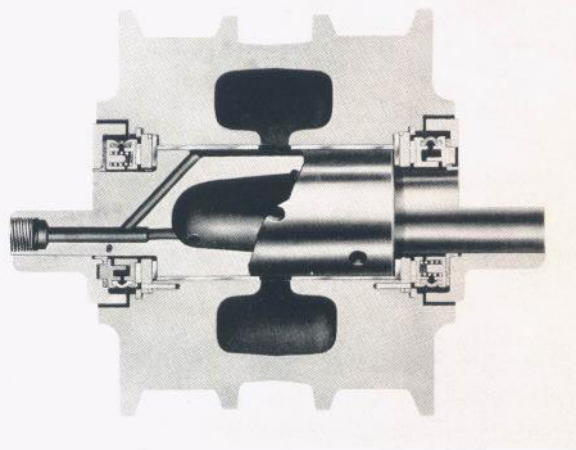
## Neues Startsystem — neue Ausführung der Vorkammer und des Kolbenbodens.

Die TD 9 Serie 92 hat ein völlig neues Startsystem — Direktanlasser mit Vorglühanlage —, das durch 2 Druckknöpfe betätigt wird. Durch den rechten Druckknopf wird der Glühvorgang eingeleitet, und nach wenigen Sekunden kann der Motor durch die Betätigung des Anlasserknopfes gestartet werden.

Die neuartige Gestaltung des Kolbenbodens in Verbindung mit der günstigen Form der Vorkammer gewährleisten eine optimale Vermischung des eingespritzten Kraftstoffes mit der komprimierten Luft, wodurch eine bestmögliche Ausnutzung des Kraftstoffes erzielt wird.

## 500-Stundenschmierung der Laufrollen

Die Laufrollen sind bis in alle Einzelheiten für hohe Dauerbeanspruchung eingerichtet. Durch Spezialabdichtungen mit Metall auf Metall gleitenden Dichtflächen, die das Festsetzen von Sand oder anderen Schmirgeltelchen verhindern, braucht der Schmiermittelvorrat nur alle 500 Stunden nachgefüllt zu werden. Ein besonderer Rücklaufkanal ermöglicht außerdem den völligen Schmiermittelwechsel.



## Gleitkufenrolle

Bei längeren auf den Gleitkufenrollen die Ladeeinrichtung.

## Verdreifache

Beim Losbrechen Hebelstützpunkt über der Hubhöhe.

## Hydraulikrück

$\frac{2}{3}$  aller Stoßkraft wird durch diese Hydraulik des Gerätes.

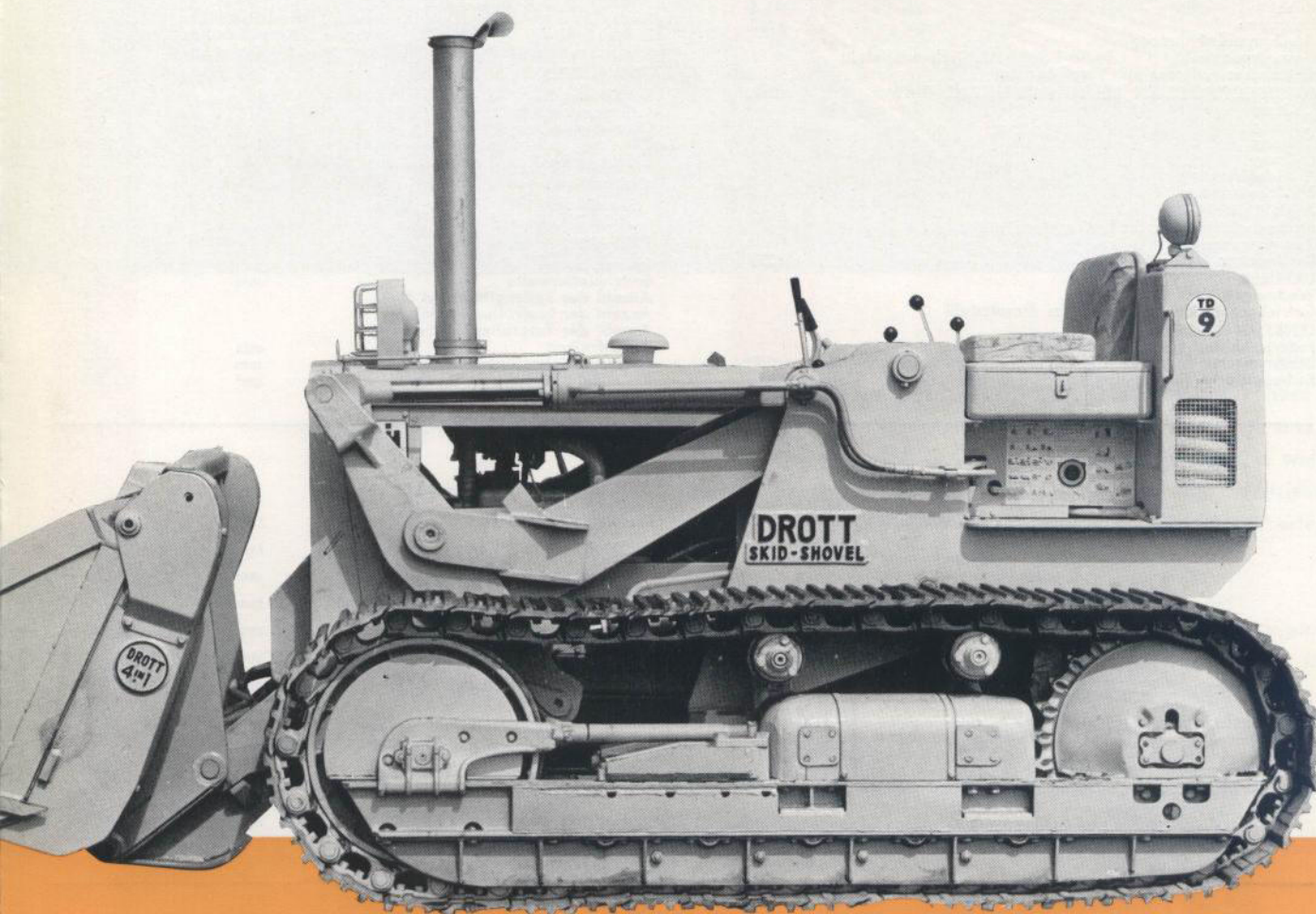
## Geschlossene

Die Hydraulik Verunreinigung von den Ringen und kann bei

## Doppelt wirk

Die Schaufelzylinder und die Schaufelung und sch

# nden Sie diese Konstruktionsvorzüge vereinigt



**Transport**  
Auf Transportwegen ruht die gefüllte Schaufel auf den Gleitkufen, wodurch der Raupenschlepper und die Ladung wesentlich entlastet werden.

**Reißkraft durch Hebelwirkung**  
Die Gleitkufen des Ladegutes dienen als Hebelstütze und verleihen dem Gerät, eine gegen die Schwerkraft verdreifachte Reißkraft.

**Stoßdämpfer**  
Die Gleitkufen absorbieren Belastung und Arbeiterschütterungen absorbieren durch die hydraulische Feder zur Schonung des Fahrers und der Maschine.

**Hydrauliksystem**  
Das Hydrauliksystem ist völlig geschlossen und gegen Verschmutzung geschützt. Eisenantrieb der Anlage wird durch einen Magneten des Ölmeßstabes aufgefangen, um die Ölmenge jeder Ölkontrolle entfernt werden.

**Hydraulikzylinder**  
Die Hydraulikzylinder sind doppelt wirkende Hydraulikzylinder, die bei der Rückkipprichtung max. Reißkraft in der Rückkipprichtung und bei der Abkipprichtung max. Schüttbewegung in der Abkipprichtung.

#### Parallelogrammaufhängung der Schaufel

Der Rückkippwinkel der Schaufel bleibt durch die Parallelogrammaufhängung im gesamten Hubbereich unverändert.

#### Leichte Bedienung

Schaufel- und Hubzylinder werden durch einen Hebel gesteuert. Zusätzliche Hydraulikzylinder wie beim Aufreißer oder bei der „4 in 1“ Schaufel werden durch einen zweiten Hebel gesteuert.

#### Vielzweckschaufel DROTT „4 in 1“

Planierschild — Ladeschaufel — Schürfkübel — Greifer  
= 4 vollwertige Arbeitsgeräte vereinigt die DROTT „4 in 1“ Schaufel in sich, die anstelle der Ladeschaufel angebracht werden kann.

#### Abgerundetes Programm von Zusatzgeräten

Nur 4 Anschlußbolzen sind zu lösen, um anstelle der Standardschaufel ein Wurzelrechen, Planierschild, Steingabel oder Baumklammer zu montieren.

# TECHNISCHE EINZELHEITEN

## MOTOR

IH-6-Zylinder-Viertakt-Diesel mit Turboaufladung			
Nennleistung:	PS	72	
Nenn Drehzahl:	U/min	1800	
Zylinderbohrung:	mm	93,7	
Hub:	mm	111,5	
Hubraum:	cm <sup>3</sup>	4 620	

Druckumlaufschmierung  
Einspritzpumpe: Roosa-Rotary mit Drehverteiler  
Elektrischer Anlasser mit Verglühanlage

<b>GESCHWINDIGKEITEN BEI NENNDRHZAHL</b>			
	km/h	m/sec	
1. Gang	2,4	0,7	
2. Gang	3,5	1	
3. Gang	6,1	1,5	
4. Gang	10,2	2,8	
1. Rückwärtsgang	2,7	0,8	
2. Rückwärtsgang	5,6	1,6	

## MOTORKUPPLUNG

Nockenbetätigte Einscheibenkupplung mit automatischer Kupplungsbremse

Durchmesser	mm	330
-------------	----	-----

## GETRIEBE

Wechselgetriebe  
Getriebezahnräder aus legiertem Einsatzstahl

## LENKKUPPLUNGEN

Federlenkhilfe, Lamellenkupplungen	mm	359
Durchmesser:	mm	359
Reibungsfläche (je Kupplung)	cm <sup>2</sup>	7 955

## LENKBREMSEN

Durchmesser:	mm	400
Bremsfläche:	cm <sup>2</sup>	755

## HYDRAULIKSYSTEM

Steuergerät, 3 Steuerschieber  
Hubzylinder Heben, Senken, Neutral, Schwimmstellung  
Schaufelzylinder Rückkippen, Neutral, Schütten  
Greiferzylinder (4 in 1) Öffnen, Neutral, Schließen

## FÜLLMENGEN

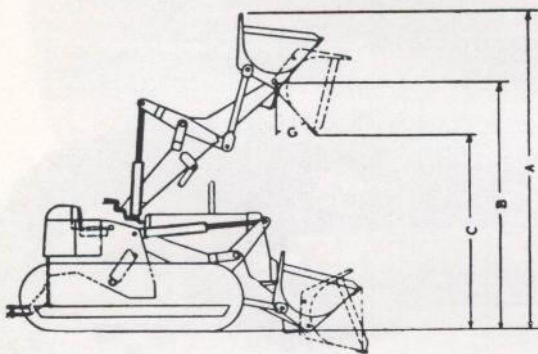
Kraftstofftank:	l	125
Kühlwassermenge	l	47,5
Ölfüllung im Motor	l	10,4
Ölfüllung im Wechselgetriebe	l	20,8
Ölfüllung im Achsantriebsgehäuse (je Seite)	l	1,4

## Hydraulikanlage

Standardschaufel	l	53
„4 in 1“ Schaufel	l	58,6

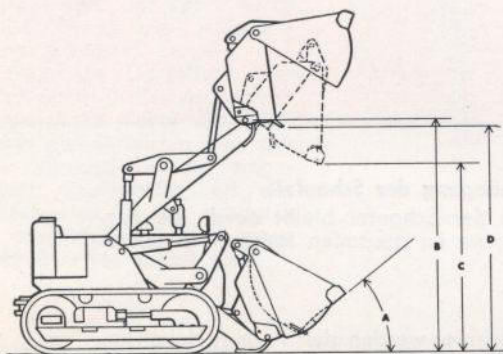
## AUFWERK

Spurweite	mm	1 525
Bodenplattenweite	mm	381
Anzahl der Kettenglieder je Seite		39
Anzahl der Laufrollen je Seite		5
Anzahl der Tragrollen je Seite		2
Bodenfreiheit	mm	241
Tragende Kettenlänge	mm	2 070
Kettenaufschlagfläche	cm <sup>2</sup>	15 775



## STANDARDSCHAUFEL, montiert

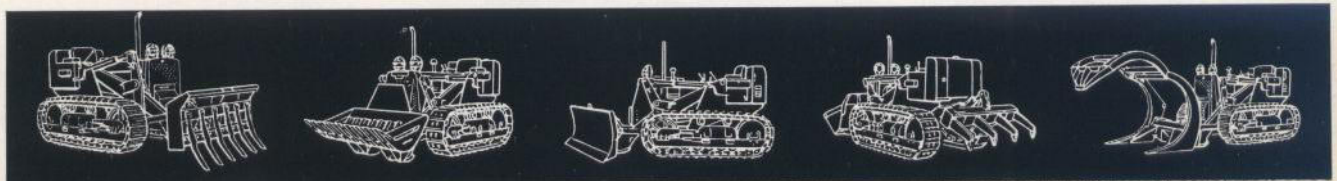
Fassungsvermögen	cm <sup>3</sup>	1,15
Reißkraft	kg	6,100
Größte Breite, Schaufelbreite	mm	1 980
Länge, Schaufel in Transportstellung	mm	4 290
Höhe ohne Auspuff	mm	1 845
Höhe, Schaufel ausgefahren	A mm	4 340
Ladehöhe, Schaufelgelenk	B mm	3 200
Schütthöhe	C mm	2 590
Schüttweite max.	mm	864
Rückkippwinkel		40°
Betriebsgewicht, Laderaupe Standard	kg	8 935
Bodendruck	kg/cm <sup>2</sup>	0,57



## „4 in 1“ SCHAUFEL, montiert

Fassungsvermögen	m <sup>3</sup>	1,15
Reißkraft	kg	8 600
Größte Breite, Schaufelbreite	mm	1 980
Länge, Schaufel in Transportstellung	mm	4 445
Höhe ohne Auspuff	mm	1 845
Höhe, Schaufel ausgefahren	mm	4 320
Rückkippwinkel	A	44°
Ladehöhe, Schaufelgelenk	B mm	3 200
Schütthöhe	C mm	2 440
Kippentleerung	D mm	3 175
Bodenentleerung	mm	939
Schüttweite max.	mm	1 930
„4 in 1“ Querschild: Breite	mm	865
Höhe	mm	9 280
Betriebsgewicht, Laderaupe „4 in 1“	kg	9 280
Bodendruck	kg/cm <sup>2</sup>	0,58

Zusatzgeräte im Austausch gegen die Ladeschaufel: Leichtmaterialschaufel, Erzschaufel, Schwenkschild, Steingabel, Wurzelrechen, Baumklammer





Werk Neuß am Rhein



Werk Heidelberg

In Neuss am Rhein und in Heidelberg liegen die deutschen Werke der INTERNATIONAL HARVESTER COMPANY - eines Weltunternehmens, das insgesamt über 36 Fabriken verfügt und über 100 000 Menschen in 105 Ländern der Erde beschäftigt. Die weltweite Erfahrung dieses Unternehmens über den Einsatz von Industriemaschinen zeigt sich in der ausgereiften Konstruktion und in dem überlegenen Leistungsvermögen dieser Geräte.

Das Zentral-Ersatzteillager in Neuss, wie der vorbildlich organisierte Kundendienst in allen Gebieten der Bundesrepublik, sorgen für die stete Einsatzbereitschaft der International Industriemaschinen.



Für jeden Einsatz das passende Gerät,  
mit jedem Gerät vielseitige Einsatzmöglichkeiten bietet  
das umfangreiche INTERNATIONAL-Industriemaschinenprogramm

Laderaupen  
0,76—2,3 m<sup>3</sup>

„4 in 1“ Schaufel  
0,76—2,3 m<sup>3</sup>

PAYLOADER  
0,5—2,3 m<sup>3</sup>

Planierraupen  
51—236 PS

Motorschürfwagen  
11,5—23,7 m<sup>3</sup>



## INTERNATIONAL HARVESTER

INTERNATIONAL HARVESTER COMPANY M. B. H.  
NEUSS AM RHEIN - TEL. 88 31 - F.-S. 0815 829