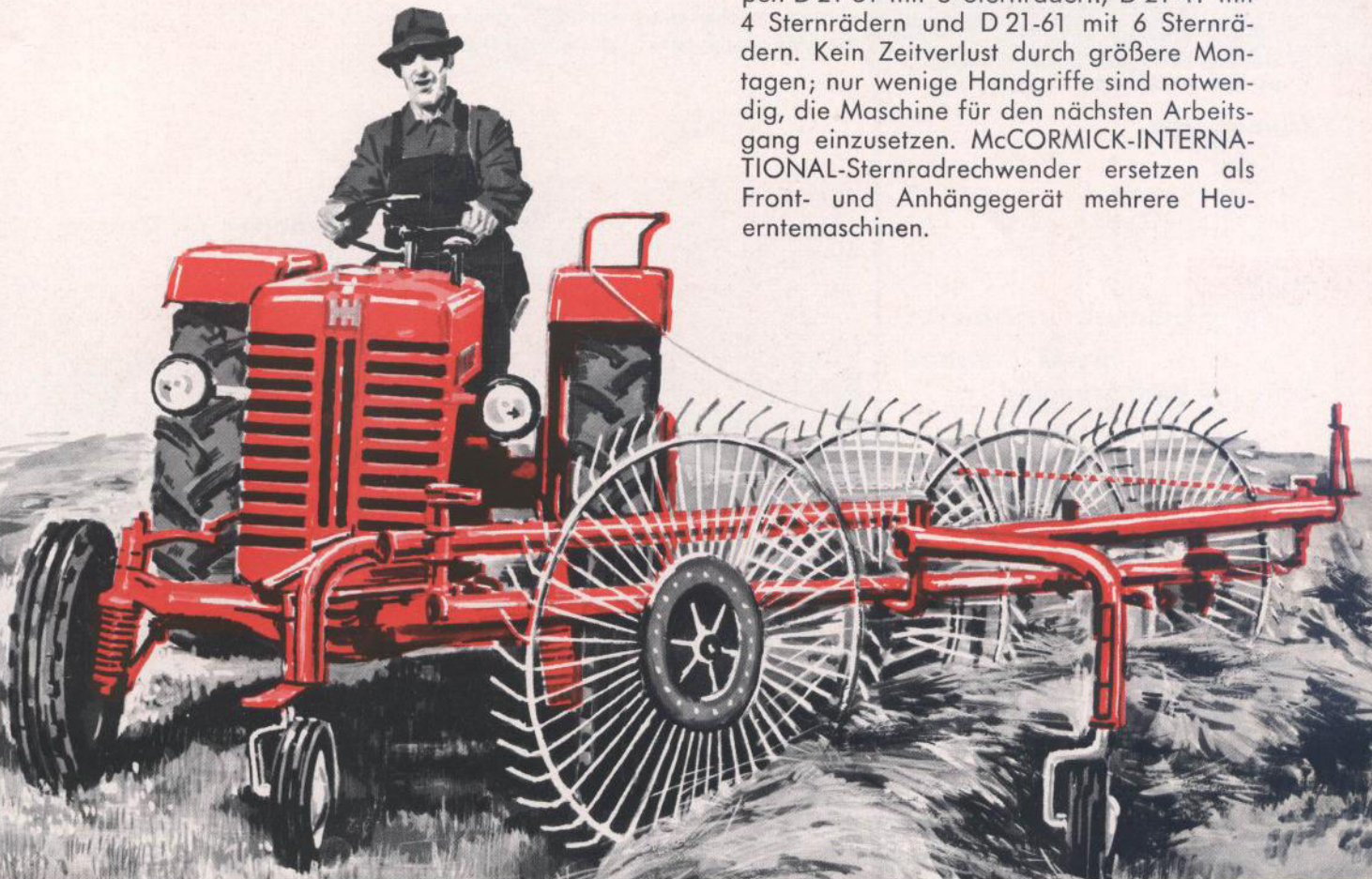


Sternradrechwender

Haben Sie sich schon einmal mit den vielseitigen Einsatzmöglichkeiten des McCORMICK - INTERNATIONAL - Sternradrechwenders vertraut gemacht?

Wir haben in dieser Verkaufsinformation die wesentlichen Punkte zusammengefaßt, die den Sternradrechwender zu einer echten Universalmaschine der Heuwerbung machen. An Hand dieser Unterlage können Sie Ihre Kunden im Verkaufsgespräch auf die vielen Vorzüge der Maschine hinweisen.

McCORMICK - INTERNATIONAL - Sternradrechwender, serienmäßig mit Gummibereifung und automatischer Rechenradaushebung ausgestattet, sind lieferbar in den Typen D 21-31 mit 3 Sternrädern, D 21-41 mit 4 Sternrädern und D 21-61 mit 6 Sternrädern. Kein Zeitverlust durch größere Montagen; nur wenige Handgriffe sind notwendig, die Maschine für den nächsten Arbeitsgang einzusetzen. McCORMICK-INTERNATIONAL-Sternradrechwender ersetzen als Front- und Anhängergerät mehrere Heuertemaschinen.

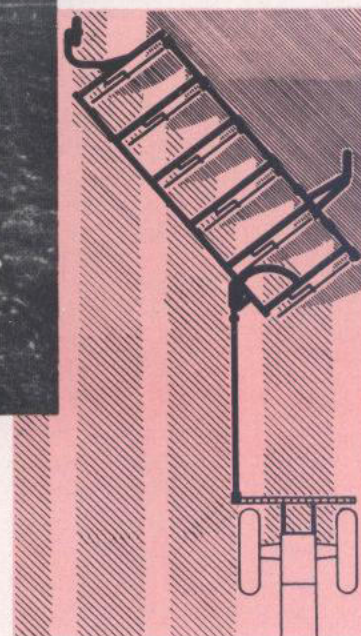
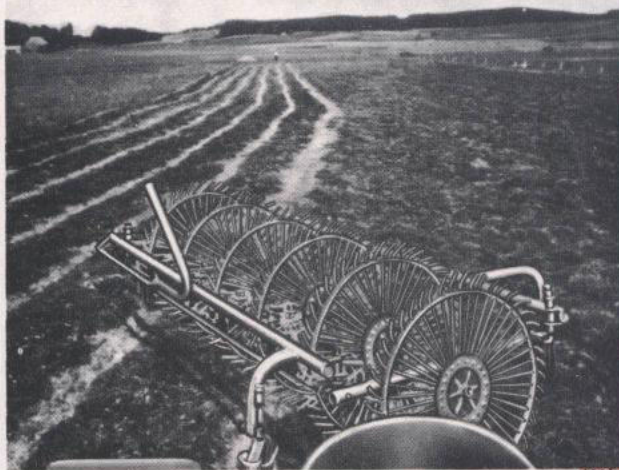


Arbeitsmöglichkeiten

- Anstreuen (Zetten) von Mähswaden
- Breitwenden
- Schwadziehen
- Doppelschwaden
- Zusammenschlagen von Schwaden zum Großschwad
- Frontschwadziehen
- Zusammenschwaden von Stroh, Kartoffel- und Erbsenkraut
- Sammeln von Rübenblättern
- Zusammenrechen an Gräben, Zäunen, usw.

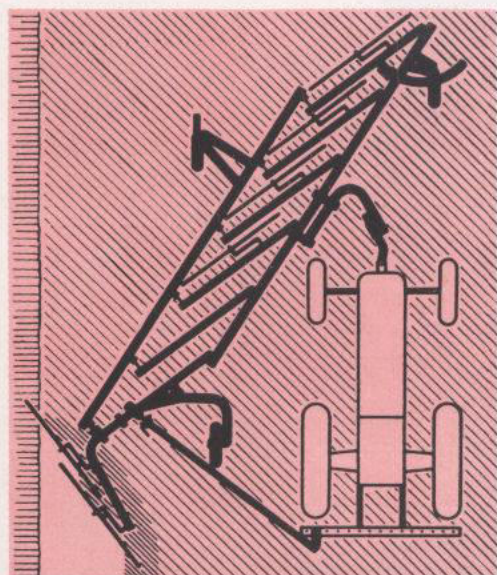
Vorzüge

- Zeit- und kostensparend
- Große Flächenleistung
- Stabilität und Wendigkeit
- Preisgünstig



Anstreuen von Mähswaden

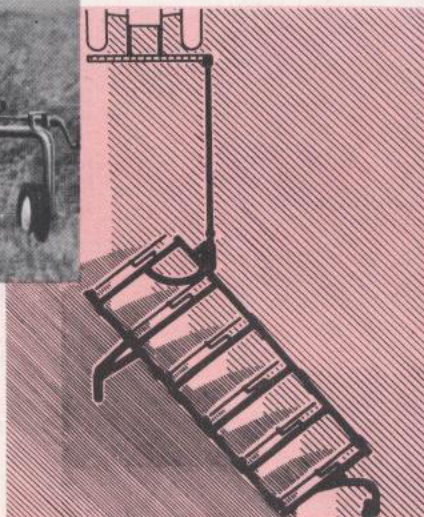
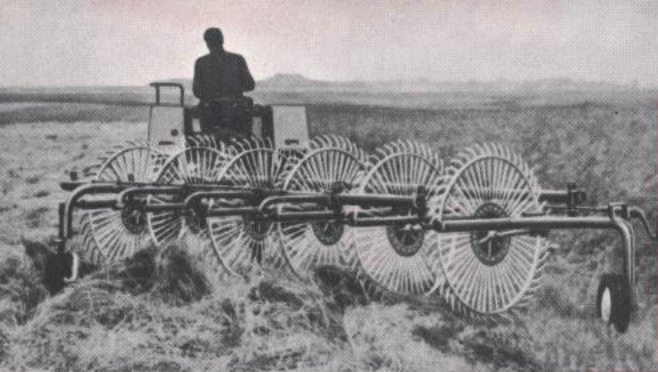
In einer Breite von 1,50—3,00 m werden beim Anstreuen die gemähten Schwaden schonend und locker gewendet. — Die Sternräder sind aus hochwertigen elastischen Zinken geschaffen, die sich allen Bodenebenheiten anpassen. Der McCORMICK-INTERNATIONAL-Sternradrechwender läßt sich in feuchtem oder in nassem Gut gleich zügig fahren und leistet dabei saubere Arbeit. Luft und Sonne können schneller einwirken und beschleunigen die Gewinnung eines hochwertigen Futters.



Arbeiten an Gräben, Zäunen usw.

(Abziehen des Gutes)

Eine zeitsparende und rentable Zusatzausrüstung zum Frontgerät ist ein Ausleger zum Abziehen des Gutes an Zäunen, Gräben und Hanglagen. Durch diese bewährte Einrichtung wird ein Abrutschen des Schleppers vermieden. Das getrocknete Gut wird auch aus engen Winkeln sauber zum Schwad gelegt. Schlepper und McCORMICK-INTERNATIONAL-Sternradrechwender als Frontgerät sind eine äußerst wendige Arbeitseinheit. Mühelos kann die Arbeit der Sternräder vom Schleppersitz aus übersehen werden.



D 21-31

D 21-41

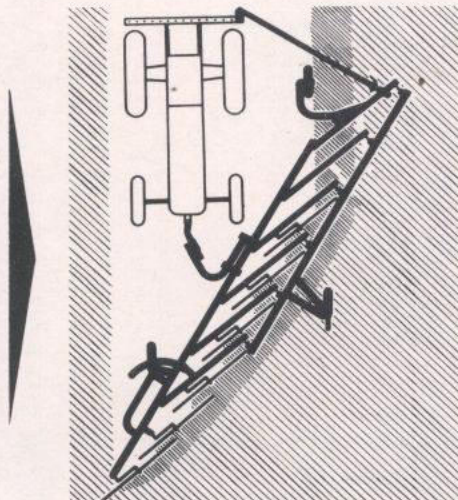
D 21-61

Breitwenden

Durch die Möglichkeit, das gemähte Gut schneller und somit intensiver zu wenden, erhöht sich die Wirtschaftlichkeit der Maschine. — Mit Hilfe des leicht versetzbaren Stellbogens kann beim Breitwenden eine geringe, mittlere oder große Arbeitsbreite eingestellt werden. In jahrelangem praktischen Einsatz wurde eine Maschine mit großer Flächenleistung entwickelt. Der McCORMICK-INTERNATIONAL-Sternradrechwender leistet beim Anstreuen und Wenden saubere, gleichmäßige Arbeit.

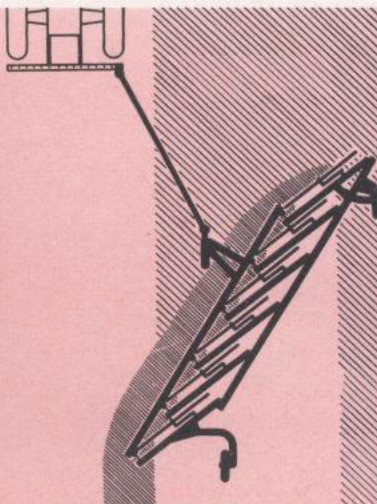
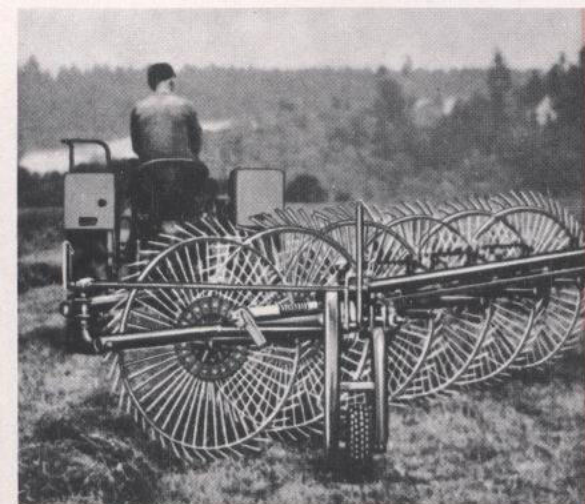
Schwadenrechen mit Frontgerät

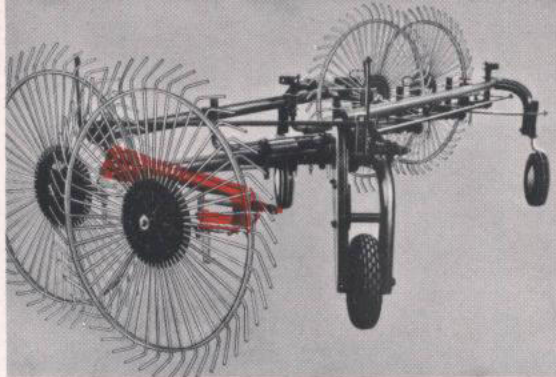
Beim Einsatz des Sternradrechwenders als Frontgerät hat der Schlepperfahrer eine bequeme Übersicht über die arbeitende Maschine. Von unschätzbarem Wert vor allem auf feuchten Wiesen ist der zusätzlich lieferbare Verlängerungsarm. In diesen Verlängerungsarm werden die beiden hinteren Sternräder eingesetzt und ein Überfahren des Erntegutes wird so verhindert.



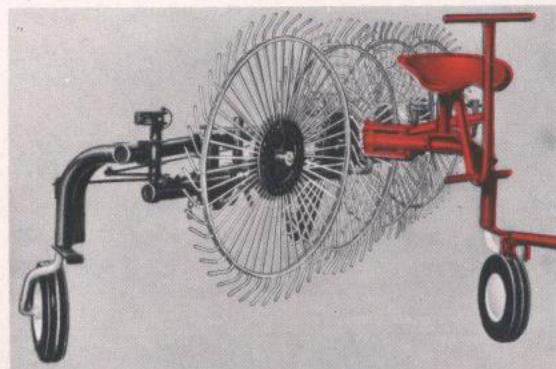
Schwadenrechen mit angehängtem Gerät

Nur wenige Handgriffe sind erforderlich, den Sternradrechwender für das Heckschwadenrechen umzubauen. Bis zu einer Arbeitsbreite von 2,60 m rechen die Sternräder das ausgestreute Gut auf Schwaden. Diese enorme Arbeitsbreite garantiert eine große Flächenleistung sowohl auf flachen Parzellen als auch in Hanglagen.

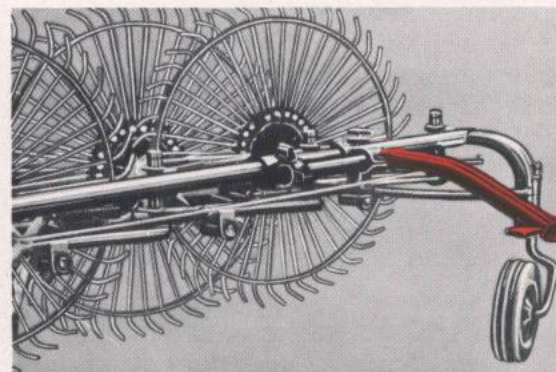




Ausleger für Arbeiten an Gräben, Gruppen, Zäunen usw.



Gespanszugeinrichtung



Bügel zur Verwendung als Frontgerät

Normalausführung:

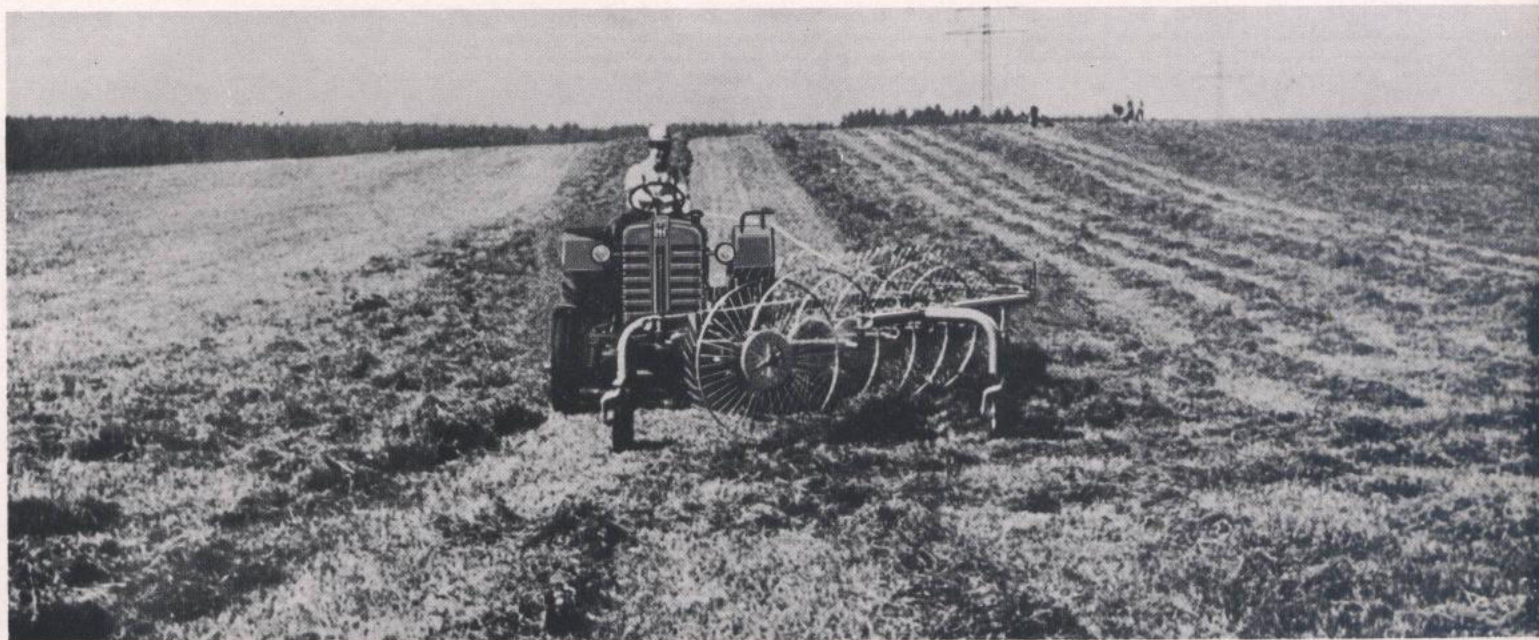
Schlepperzugstange, automatische Rechenradaushebung mit Höheneinstellung der Rechenräder durch Federstange oder Rechenradaushebung und Höheneinstellung der Rechenräder mit Spindel beim D 21-41 und D 21-61, Rechenradaushebung und Höheneinstellung der Rechenräder mit Handhebel beim D 21-31, Schwenkstellrad beim D 21-41, Gummibereifung.

	Gewicht ca. kg
D 21-31 (Rechenradaushebung mit Handhebel)	210
D 21-41 (mit autom. Rechenradaushebung)	300
D 21-41 (Rechenradaushebung mit Spindel)	270
D 21-61 (mit autom. Rechenradaushebung)	410
D 21-61 (Rechenradaushebung mit Spindel)	380

Sonderausrüstung:

(gegen Mehrpreis)

Einachsschlepperzugstange mit Sitz; Fronteinrichtung (Frontbügel u. Schelle) für D 21-31, 21-41, 21-61; Fronteinrichtung (Frontbügel, Schelle, Verlängerungsarm) für D 21-41, 21-61; Einspannerschere zum D 21-31, 21-41 (bestehend aus Zwischendeichsel, Sitzeinrichtung und Einspannerzug, mit oder ohne Holzlannen); Gespannzugvorrichtung zum D 21-41, 21-61 (bestehend aus Zwischendeichsel, Sitz und Stahldeichsel); Schwenkbarer Lafradbügel zum D 21-61 (für Umbau auf Schwenkstellrad); Ausleger für Arbeiten an Gräben, Gruppen, Zäunen usw.; Windschutzscheiben.



INTERNATIONAL HARVESTER

INTERNATIONAL HARVESTER COMPANY M.B.H.
WERKE: NEUSS AM RHEIN UND HEIDELBERG
Niederlassungen: Berlin · Hamburg · München · Neuss/Rhein