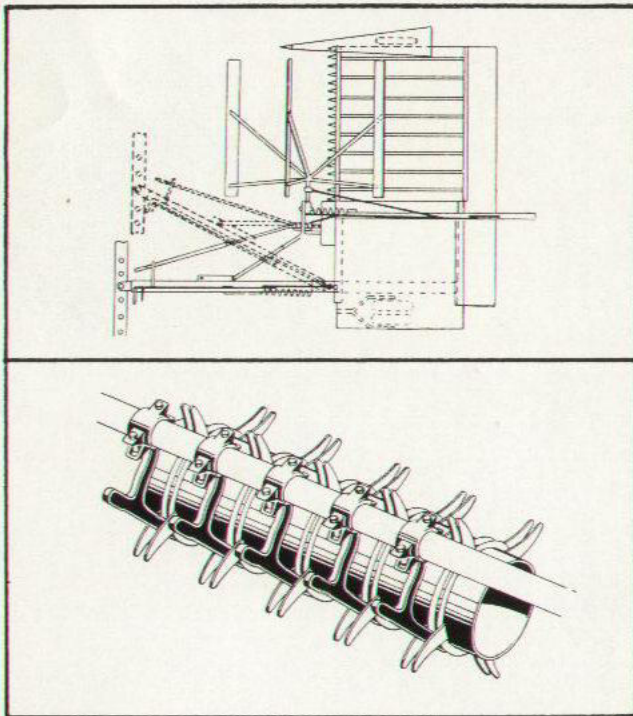


## Der Schnellbinder D-7 ST

ist niedrig gebaut und hat eine geringe Abwurfhöhe der Garben, durch die das Erntegut weitgehend geschont wird. Sein leichtes Gewicht ist verbunden mit einer soliden, robusten Konstruktion, die auch schwierigen Verhältnissen gerecht wird.



Durch einfaches Umhängen der Deichselstrebe ist der Umbau des Binders von der Transport- in die Arbeitsstellung in kürzester Zeit vollbracht.

Alle wichtigen Teile der Maschine, wie Knüpfer, Haspel und Plattform sind bewährte Aggregate, wie sie schon in vielen Tausenden McCormick-Bindern verwendet wurden.

Bewährtes Altes und fortschrittliches Neues in vollendeter Kombination – das ist der Schnellbinder D-7 ST der International Harvester Company.

Verlangen Sie darum Prospekte, informieren Sie sich bei Ihrem Fachhändler über Einzelheiten.

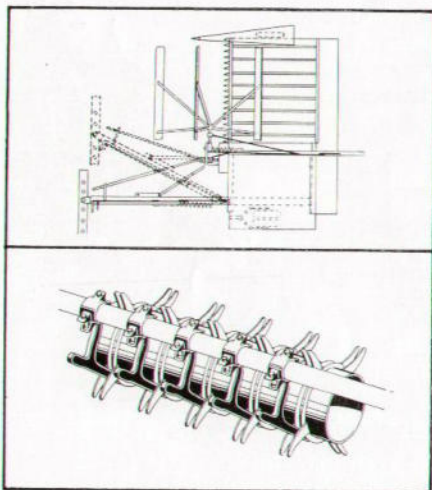
Mit freundlichem Gruß  
**Ihr IH-Berater**



**INTERNATIONAL HARVESTER COMPANY M. B. H. WERKE NEUSS AM RHEIN U. HEIDELBERG**

## Der Schnellbinder D-7 ST

ist niedrig gebaut und hat eine geringe Abwurfhöhe der Garben, durch die das Erntegut weitgehend geschont wird. Sein leichtes Gewicht ist verbunden mit einer soliden, robusten Konstruktion, die auch schwierigen Verhältnissen gerecht wird.



Durch einfaches Umhängen der Deichselstrebe ist der Umbau des Binders von der Transport- in die Arbeitsstellung in kürzester Zeit vollbracht.

Alle wichtigen Teile der Maschine, wie Knüpfel, Haspel und Plattform sind bewährte Aggregate, wie sie schon in vielen Tausenden McCormick-Bindern verwendet wurden.

Bewährtes Altes und fortschrittliches Neues in vollendeter Kombination – das ist der Schnellbinder D-7 ST der International Harvester Company.

Verlangen Sie darum Prospekte, informieren Sie sich bei Ihrem Fachhändler über Einzelheiten.

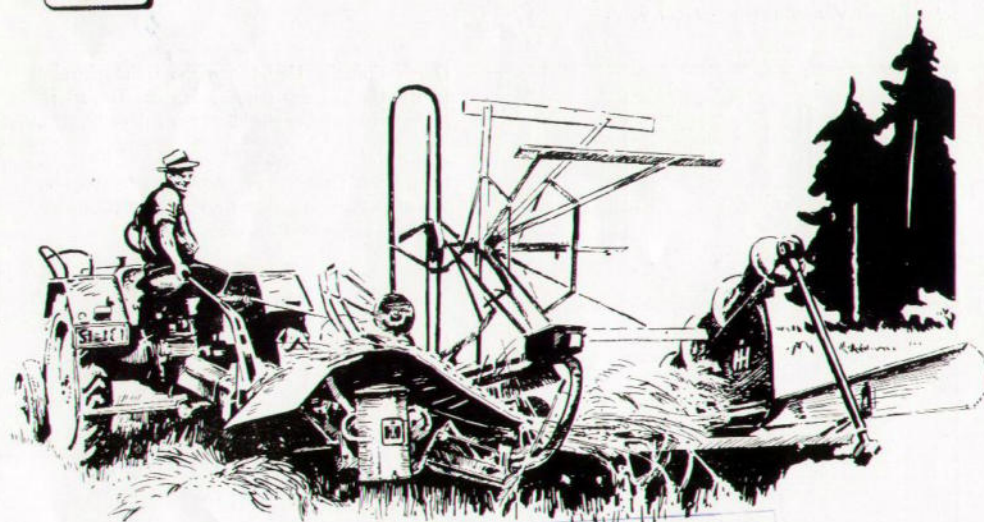
Mit freundlichem Gruß  
Ihr IH-Berater



INTERNATIONAL HARVESTER COMPANY A. G. · ZÜRICH 26, HOHLSTRASSE 100



KUNDENMITTEILUNG



Schneller und leichter

ARCHIV

wird überall dort die Getreideernte, wo der neue, moderne Eintuchbinder der International Harvester Company, der Schnellbinder D-7 ST, zum Einsatz kommt.

Darum ist auch für Sie

diese Maschine interessant, wie für jeden, der seinen landwirtschaftlichen Betrieb nach den modernsten Gesichtspunkten einrichten und ohne vermeidbares Risiko leiten möchte.

Der Schnellbinder D-7 ST



erlaubt ein flottes, zügiges Fahren und hilft damit die Schlechtwetterperioden während der Erntezeit zu bezwingen. Große Flächenleistung ist die Stärke dieses Schnellbinders, der deshalb für den Großbetrieb ebenso geeignet ist wie für den klein- und mittelbäuerlichen Betrieb. Unter gewöhnlichen Verhältnissen reicht für den Zug der Maschine ein 10 PS-Schlepper vollkommen aus, der Antrieb erfolgt von der Zapfwelle aus, die Bedienung übernimmt der Schlepperfahrer.

Ein Mann genügt also für die Bindermahd mit dem McCormick-Schnellbinder D-7 ST.