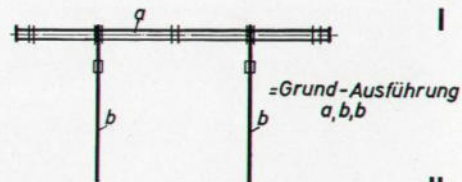


V. Umbau

Nächstehend sind die verschiedenen Umbau- u. Kombinationsmöglichkeiten aufgeführt.

I Für 2 Eggenfelder

Grundausführung:
Rahmenteile a und b.
„Hauptrahmen“



= Grund-Ausführung
a, b, b

II Für 2 und 3 Eggenfelder

Wie Ausführung I, zusätzlich mit 2 einsteckbaren Zusatzrahmenteilen c und 3 weiteren einsteckbaren Rahmenteilen d.



c = Zusatz-Rahmenteile
d = einsteckbare Rahmenteile

III Nur für 3 Eggenfelder

Wie Ausführung II, jedoch ohne die 2 Rahmenteile b.



d = einsteckbare Rahmenteile

IV Für 2, 3 und 4 Eggenfelder

Wie Ausführung II, zusätzlich mit 2 weiteren Rahmenteilen e.



c + e = kompl. Zusatzrahmen

V Nur für 2 und 4 Eggenfelder

Wie Ausführung IV, jedoch ohne die Rahmenteile d.



- a = 1 Rahmenteil (Rohrrahmen)
- b = 2 Rahmenteile (Flachstahl)
- c = 2 Zusatzrahmenteile, die links und rechts in den Rohrrahmen a eingesteckt werden (zur Verbreiterung).
- d = 3 Rahmenteile (Flachstahl) ähnlich der Ausführung b, jedoch etwas schwächer.
- e = 2 weitere Rahmenteile (Flachstahl) wie Teile d, jedoch noch schwächer.

Die Rahmenteile aus Flachstahl (b, d und e), welche die Eggenfelder tragen, werden auf den Rohrrahmen a bzw. die Zusatzrahmenteile c aufgesteckt.

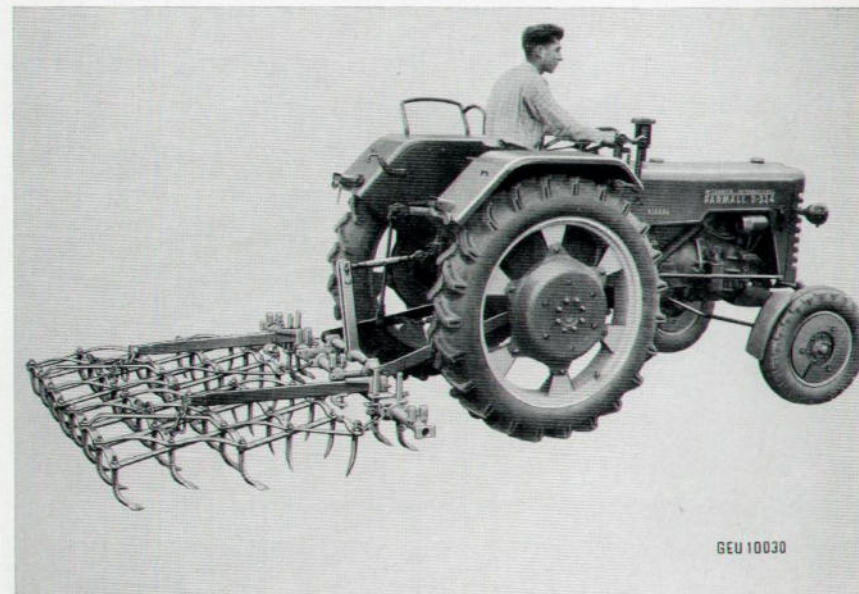
Anleitung

für den Anbau von Geräten an

ARCHIV



MCCORMICK
INTERNATIONAL
FARMALL
Dieselschlepper



GEU 10030

Anbau-Egge für Dreipunkt-Aufhängung D 3 - 33

INTERNATIONAL HARVESTER COMPANY

Werk in Neuss a. Rhein · Verkaufsniederlassungen in Berlin · Hamburg · München · Neuss