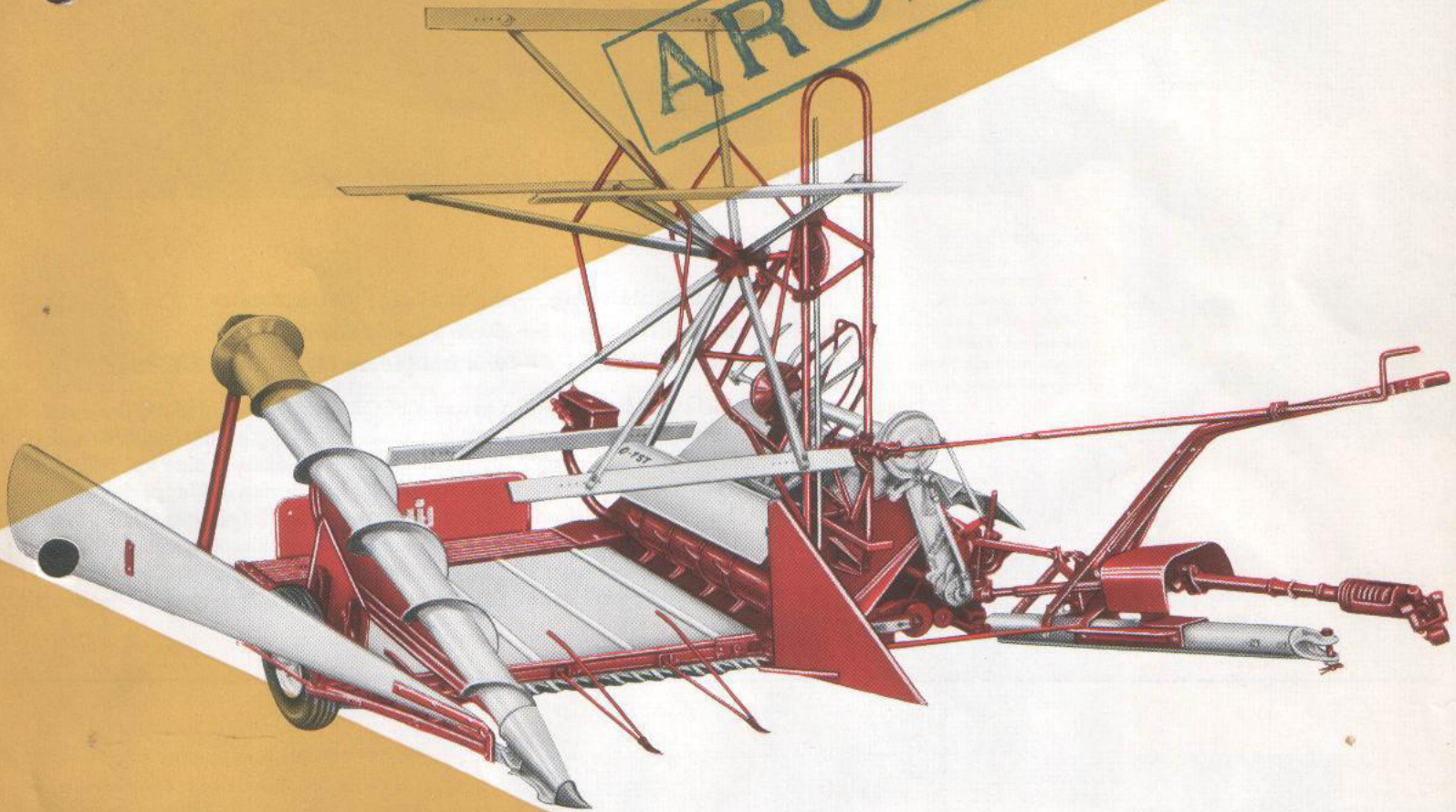




McCORMICK
INTERNATIONAL

SCHNELLBINDER D-7ST

ARCHIV



der ***Garant*** für eine schnelle Getreideernte!

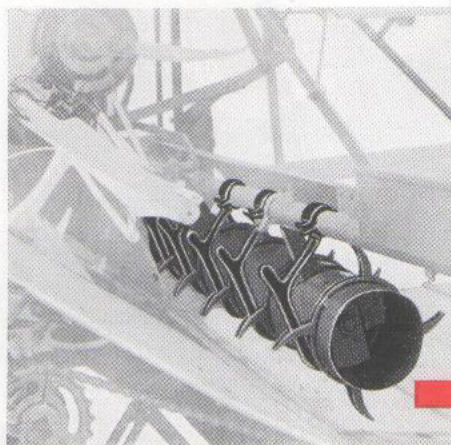
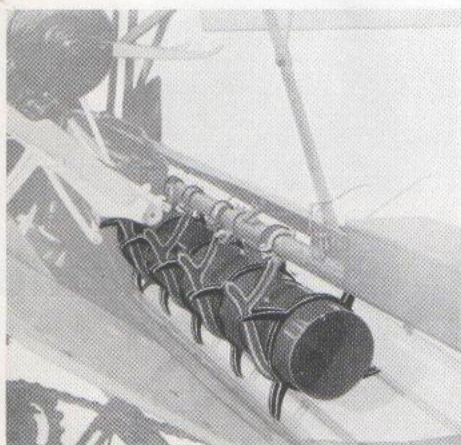
SCHNELLBINDER D-7ST

5 Fuß — rechtsschneidend — Gewicht ca. 615 kg



- **Große Flächenleistung** — durch zügige Arbeitsweise
- **Einfache Bedienung** — durch den Schlepperfahrer
- **Stabile Bauweise** — wie bei jedem McCORMICK-Binder

Das sind die wesentlichsten Merkmale des neuen McCORMICK-Schnellbinders, der speziell für den Schlepperbetrieb konstruiert wurde. Er kann und soll zügig gefahren werden, denn darin liegt seine Stärke – in der flotten Arbeitsweise, die dem Landwirt eine hohe Flächenleistung garantiert. Die Bedienung der Maschine erfolgt durch den Schlepperfahrer, wodurch die bisher bei Bindern erforderliche zweite Arbeitskraft eingespart wird. Der McCORMICK-Schnellbinder D-7ST ist trotz seiner leichten Bauweise überaus stabil. Zum Antrieb ist im normalen Gelände ein 10 PS Schlepper völlig ausreichend. Die wichtigsten Teile der Maschine, wie Knüpfer, Haspel, Plattform usw. sind bewährte Aggregate, wie sie



Förderwalze

Die besondere Konstruktion der Abstreifer verhindert ein Wickeln der Förderwalze. Die genau abgestimmte Geschwindigkeit von Plattformtuch, Förderwalze und Packer gewährleistet eine schonende Behandlung des Erntegutes und einen einwandfreien Transport zum Bindeapparat.

Die beiden nebenstehenden Abbildungen zeigen die Anordnung der Förderzinken auf der Förderwalze (links) sowie (rechts daneben) die Anbringung der Abstreifer. Für sehr langes Getreide kann eine leicht aufzusteckende Förderwalzenverlängerung geliefert werden.



bereits in vielen Tausend McCORMICK-Bindern verwendet wurden. Der Schnellbinder ist in seiner Bauweise besonders niedrig gehalten, wodurch eine geringe Abwürfhöhe der Garben und Schonung des Erntegutes erzielt wird. Förderwalzen- und Haspelantrieb sind gegen Wickeln und Verschmutzung geschützt. Haupt- und Landrad laufen auf Kugellagern und können durch entsprechende stufenlose Verstellung allen Bodenverhältnissen angepaßt werden. Mit dem McCORMICK-Schnellbinder D-7ST bietet die Internationalvester Company besonders den kleineren Betrieben, die sich in den letzten Jahren motorisiert haben, einen wertvollen Helfer für die Getreideernte.

Robuster Stahlrollenkettantrieb

Eine einzige Hauptkette überträgt die Antriebskraft von der Zapfwelle aus auf alle Einzelantriebe der Maschine. Rollen- und Kugellager, mit denen der Schnellbinder ausgestattet ist, gewährleisten die besondere Leichtigkeit der Maschine auf allen Böden.



Einfache Bedienung

Der große Vorzug des Schnellbinders D-7ST ist seine einfache und bequeme Bedienung. Vom Schleppersitz aus werden alle Haspel- und Binderkippeinstellungen vorgenommen. Die Kurbel bzw. der Handhebel können der jeweils günstigsten Griffhöhe des Schleppers entsprechend eingestellt werden.



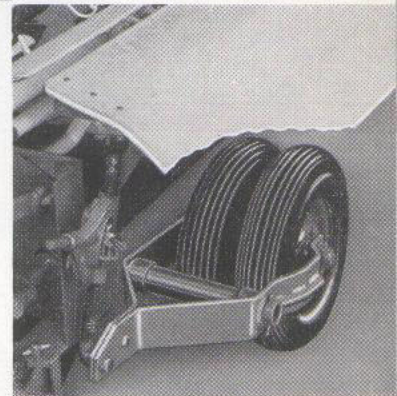
Knüpfel

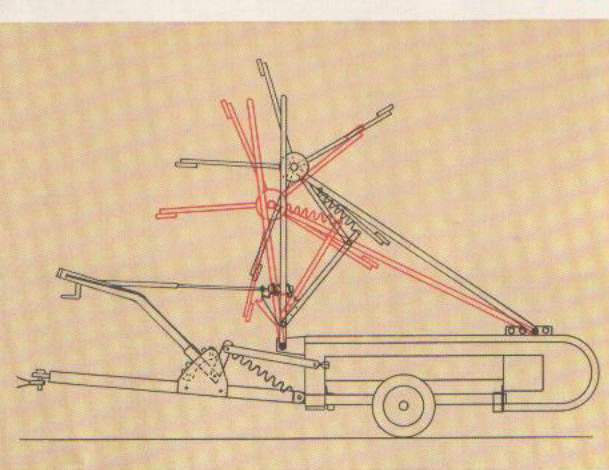
Der seit Jahrzehnten bewährte McCORMICK-Knüpfel ist an allen Verschleißteilen gehärtet und poliert. Er arbeitet auch unter ungünstigsten Verhältnissen unbedingt zuverlässig.



Hauptrad

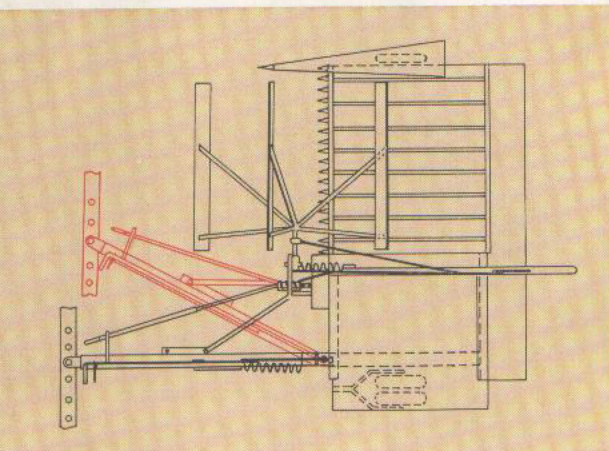
Das Hauptrad ist als Zwillingsrad ausgebildet. Hierdurch wird eine große Bodenaufgabe erreicht. Es läuft ebenso wie das Landrad auf Kugellagern und kann entsprechend den Geländebedingungen stufenlos verstellt werden.





Bequeme kombinierte Haspel-Binderkippperstellung

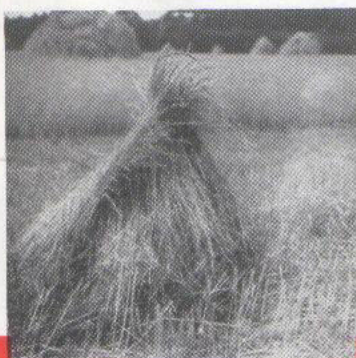
Die Haspel-Verstellkurbel ist mit der Binderkippperstellung kombiniert. Beide Einstellungen werden vom Schleppersitz aus vorgenommen. Mittels der Haspel-Verstellkurbel verstellt der Fahrer die Haspel stufenlos nach oben bzw. nach unten. In der höchsten Stellung wird hierbei die Haspel automatisch nach hinten, in der niedrigsten Stellung nach vorn bewegt. Darüber hinaus ist eine weitere Verstellung nach hinten oder vorn durch Umstecken der Haspelkipperstrebe möglich.



In kürzester Zeit von Transport- in die Arbeitsstellung

Der Umbau des Schnellbinders von der Transport- in die Arbeitsstellung (oder umgekehrt) ist ebenso einfach wie praktisch. Mit nur einem Handgriff bringt der Fahrer den Schnellbinder D-7ST ohne Mühe in die gewünschte Stellung. Der Umbau erfolgt lediglich durch Umhängen der Deichselstrebe, so wie es die nebenstehende Zeichnung deutlich macht.

Übrigens: Alle Getreidearten – auch Raps und Raygras – werden von dem McCORMICK-Schnellbinder D-7ST erstaunlich rasch und schonend bewältigt. Selbst unter schwierigsten Arbeitsbedingungen arbeitet die Maschine einwandfrei.



INTERNATIONAL HARVESTER
INTERNATIONAL HARVESTER COMPANY MBH
BERLIN · HAMBURG · MÜNCHEN · NEUSS AM RHEIN

Alle Angaben und Abbildungen sind unverbindlich. Konstruktionsänderungen vorbehalten