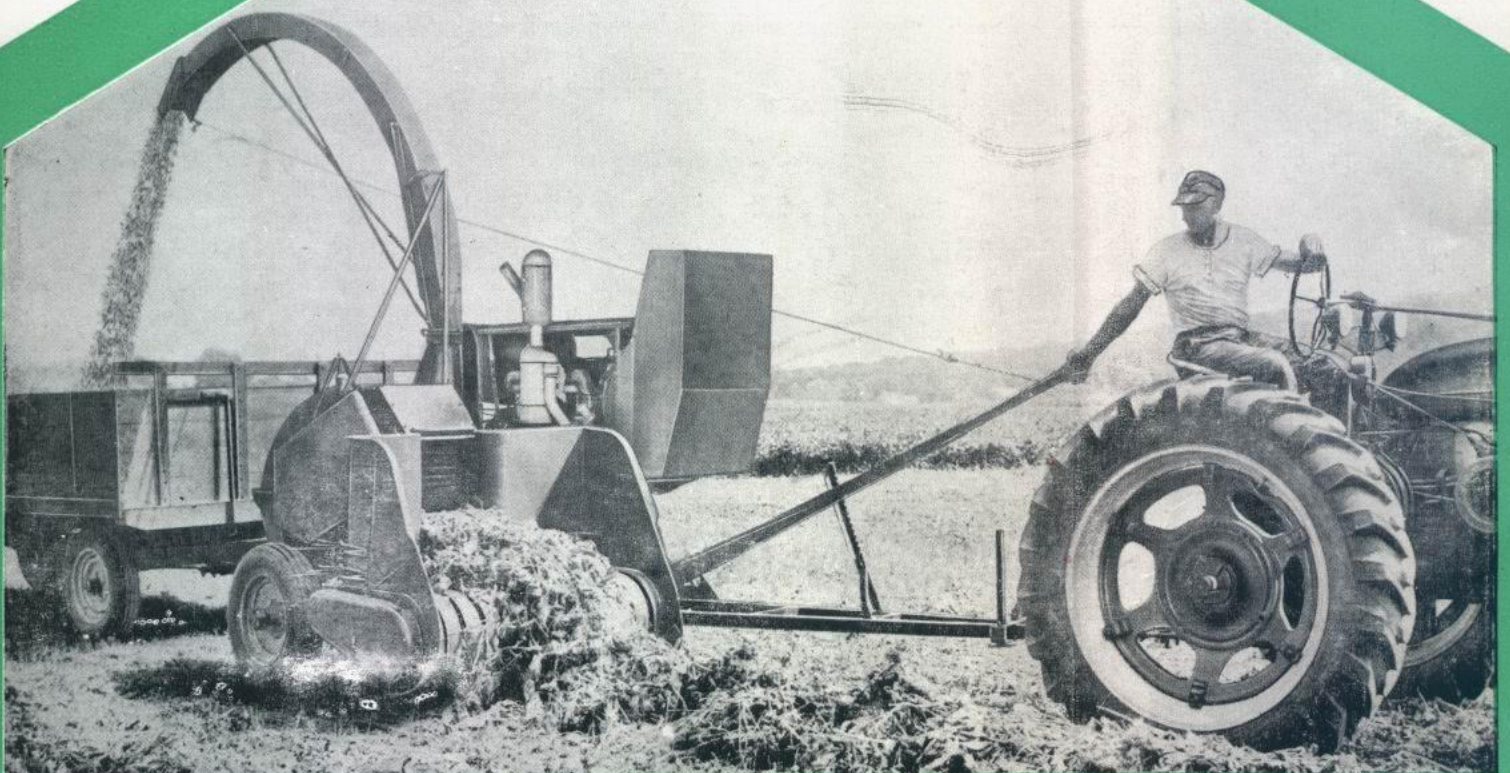


MCCORMICK INTERNATIONAL

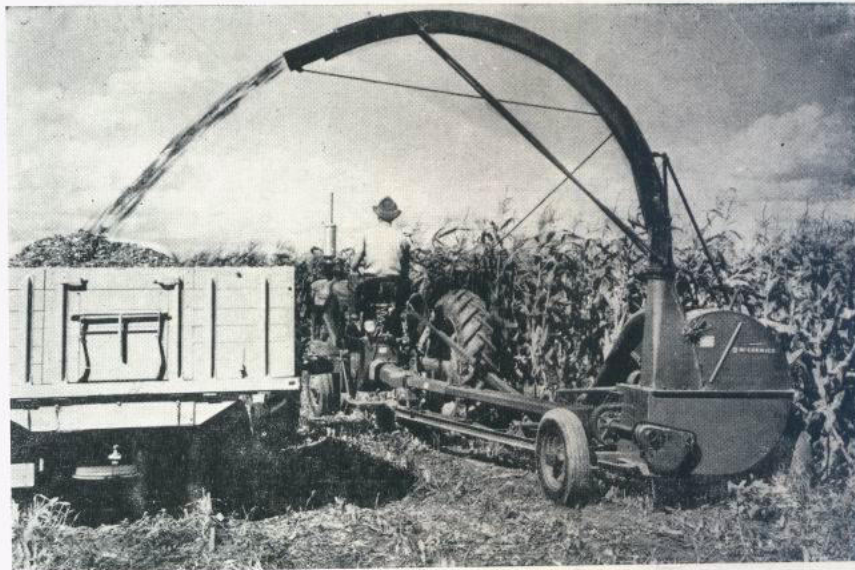


FELDHÄCKSLER NR. 20-C



Der M^cCORMICK-International Feldhäcksler Nr. 20-C bietet dem fortschrittlichen Landwirt mit einer stündlichen Leistung bis zu 25 to Häckselgut bedeutende Zeit- und Kostenersparnisse.

In einem Arbeitsgang nimmt der Feldhäcksler mit der Pick-up-Vorrichtung das Erntegut auf, häckselt es in die gewünschte Länge und bläst es auf den Wagen. Für Mais und sonstige Reihenpflanzen kann eine besondere Aufnahmevorrichtung, die die Stengel hält und dem Schneidwerk zuführt, geliefert werden.



Das Grundaggregat besteht aus der Fördereinrichtung und einer Schneidkopf- und Gebläsekombination mit schwenkbarem Leitrohr. Der Antrieb kann durch Zapfwelle bzw. IH-Aufbaumotor erfolgen.

Über Rollen laufende Stahlleisten-Förderbänder führen das Erntegut durch eine ca. 35 cm große Öffnung zum Schneidkopf, wo es in die gewünschte Länge geschnitten und in das Gebläsegehäuse weitergeleitet wird. Der Schneidkopf ist ein mit sechs Messern und drei Gebläseflügeln versehenes Schwungrad, das einen starken Luftstrom erzeugt, der das Häckselgut durch das Leitrohr auf den Wagen treibt.

Das Leitrohr ist durch Seilzug vom Schleppersitz aus in jede gewünschte Stellung zu bringen, so daß sowohl der Anhänger wie auch begleitende Fahrzeuge gleichmäßig beladen werden können.

Durch die eingebaute Freilaufkupplung kann das Schwungrad auslaufen und so das gesamte Gehäuse vom restlichen Häckselgut freiblasen. Dadurch werden Verstopfungen und Beschädigungen des Antriebes vermieden.

Technische Einzelheiten

Gewicht:	mit Pick-up Gerät	1150 kg
Leistung:	bei schwerstem Erntegut bis zu	25 to.
Antrieb:	bei normalen Verhältnissen durch Schlepper	35 PS
	bei besonders schwerem Erntegut oder schwächerem Schlepper mit IH-Aufbaumotor	
Arbeitsbreite:	Pick-up Gerät	1,35 m
	Reihenerntegerät, Reihenabstand einstellbar	0,9-1,05 m
Schneidlänge:	Pick-up Gerät	0,6-10 cm
	Reihenerntegerät	0,6-5 cm
Ladehöhe:	Maximal	3 m
Schnittlänge:	Einstellbar von	6-50 mm



INTERNATIONAL HARVESTER
INTERNATIONAL HARVESTER COMPANY M. B. H.
BERLIN - HAMBURG - MÜNCHEN - NEUSS AM RHEIN