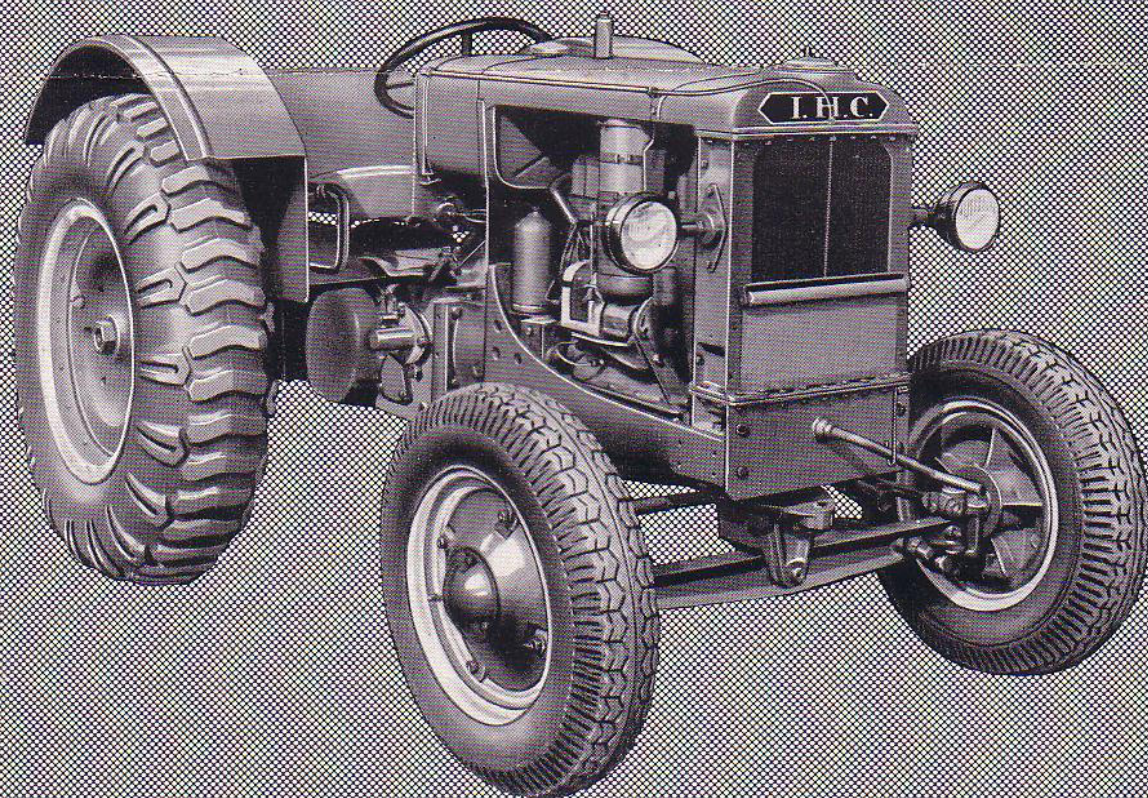


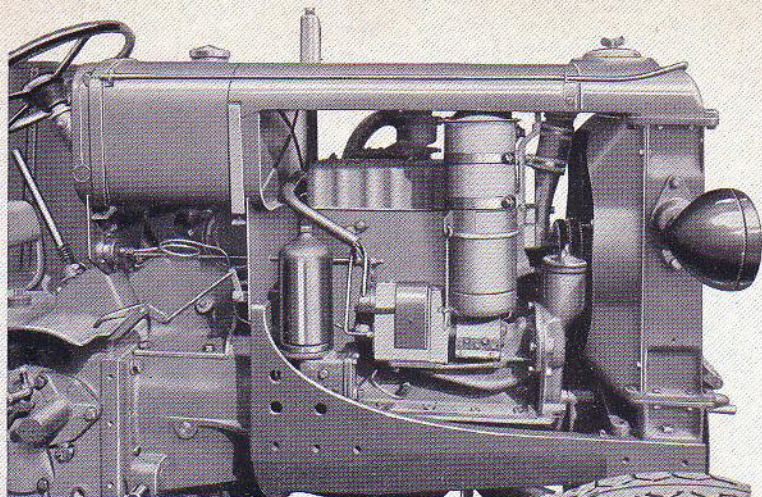
# IHC

## Strassenschlepper I-12

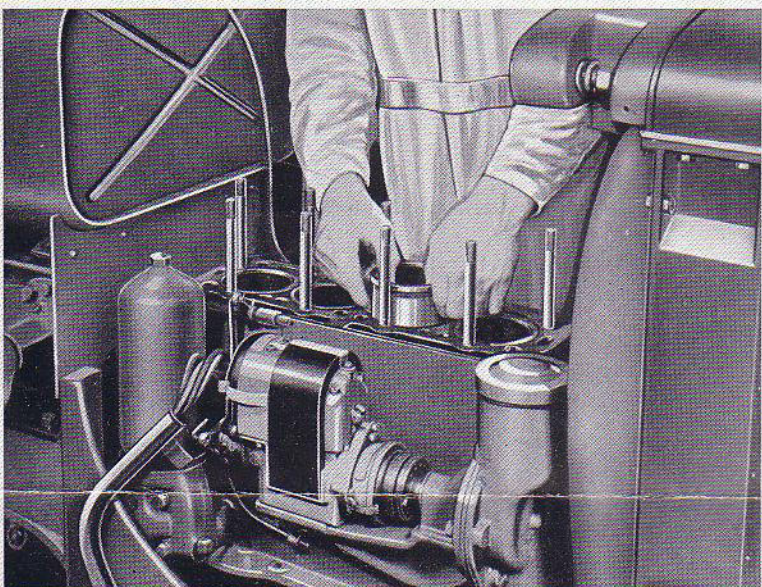
Betriebssicher • Wendig • Wirtschaftlich



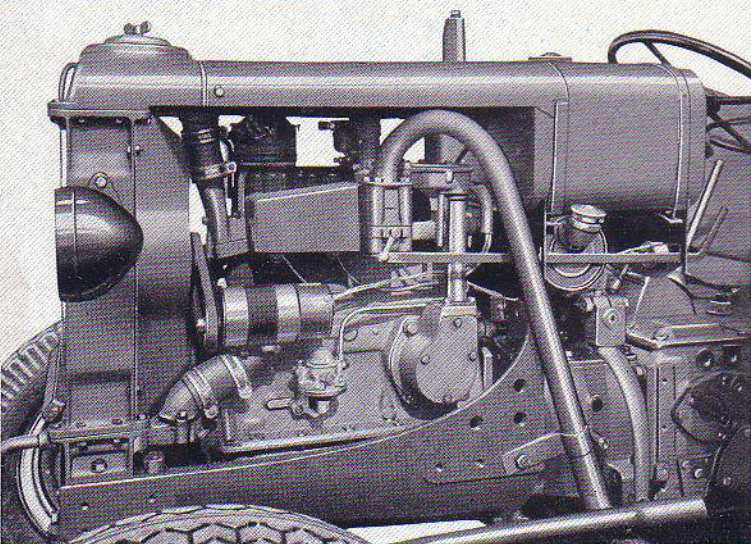
Die Maschine für Stadt- und Landverkehr



Luftfilter und Ölfilter schützen den Motor vor frühzeitigem Verschleiß



Auswechselbare Zylinderhülsen



Motorregulator und elektrische Lichtenanlage gehören zur Normalausrüstung

# IHC

## Straßenschlepper I-12

**Die Maschine für Verkehr,  
Handel und Industrie**

Hohe Betriebssicherheit

Große Wendigkeit

Gute Straßenlage

Sie ersetzt Gespanne und ermöglicht  
die Senkung der Transportkosten

### Technische Einzelheiten

**Motor:** Vier Zylinder, hängende Ventile, auswechselbare Zylinderhülsen, Hochspannungsmagnet, Luftfilter, Ölpumpe, Ölfilter, Regulator.

**Getriebe:** 3 Vorwärtsgänge: 6, 10 und 17,5 km/Std.  
1 Rückwärtsgang.

**Radstand:** 150 cm

**Hinterräder:** Luftbereifung 11.25 × 24

**Vorderräder:** Luftbereifung 6.00 × 16

**Gewicht:** ca. 1600 kg

**Normalausrüstung:** Schutzbleche für die Hinterräder, gefederter Sitz mit Rückenlehne, elektrische Lichtenanlage.

**Sonderausrüstung:** Riemenscheibe (31 × 16 cm), Zapfwelle.

