

DEERING

Pferderechen

für die Heu- und Getreideernte

sind leicht zu bedienen und denkbar dauerhaft

mit runden oder T-Zinken

DRP. 285 167, DRGM. 1 359 286 und 1 359 287

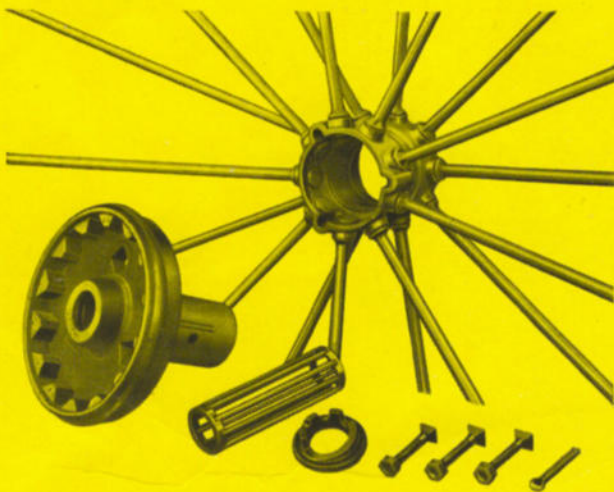
Deutsches Erzeugnis



HH



Ein gut gefederter Sitz (DRGM. 1359 286) und eine bequeme Fußrast sind Annehmlichkeiten, die jeder Fahrer zu schätzen weiß



Radnabe und Sperrscheibe sind aus einem Stück. Sie lassen sich leicht auswechseln. Breite Rollenlager machen den Pferderechen leichtzügig

DEERING Pferderechen Nr. 5,
2,40 m (8') mit 30 runden Zinken

DER DEERING ist leicht zu bedienen

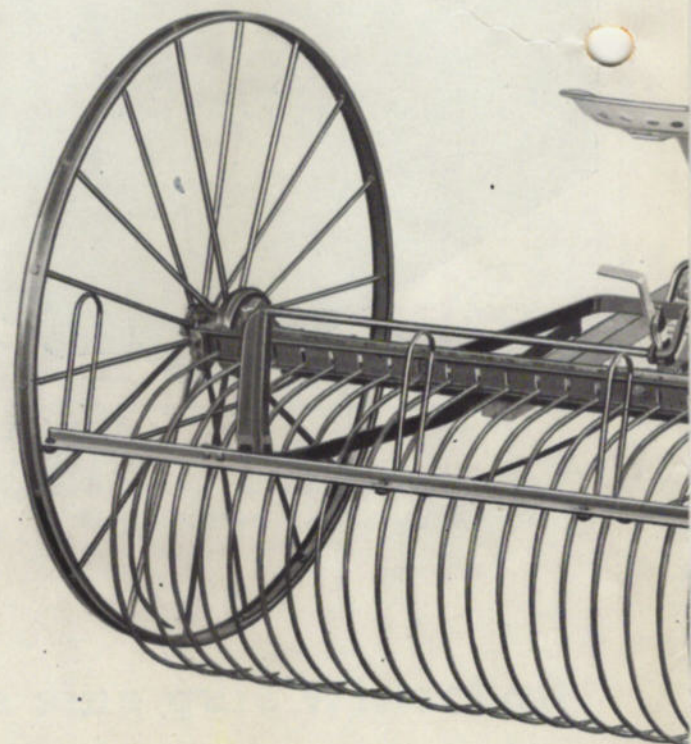
Das Gerät ist leicht zu bedienen.

Die Entleerung des Zinkenkorbes erfolgt von selbst nach Betätigung eines Fußhebels. Zwei nacheinander wirkende starke Bufferfedern fangen den herabfallenden Zinkenkorb ab, so daß der Aufschlag sich nicht auf die Scherdeichsel und die Anspannung auswirken kann. (DRGM. 1 359 287) Die Zinken können durch Fußhebel dicht am Boden gehalten werden. Beim Zurücksetzen wird der Zinkenkorb durch Handhebel angehoben. Für den Transport oder bei Leerfahrten hält eine einfache selbsttätige Sperrvorrichtung den Zinkenkorb hoch. Unter Einhaltung der richtigen Arbeitsstellung läßt sich die Scherdeichsel nach Größe des Zugtieres durch ein Spannschloß verstellen.

DEERING

Pferderechen legen auch beim Wenden ab

Dieser Vorteil wird durch die zweiteilige Sperrstange (DRP. 285 167) ermöglicht. Die Sperrstangenzähne sind gehärtet, geschliffen und genau in die Sperrscheiben eingepaßt. Die beiden Sperrstangenhälften, ebenso wie



PFERDERECHEN und denkbar dauerhaft

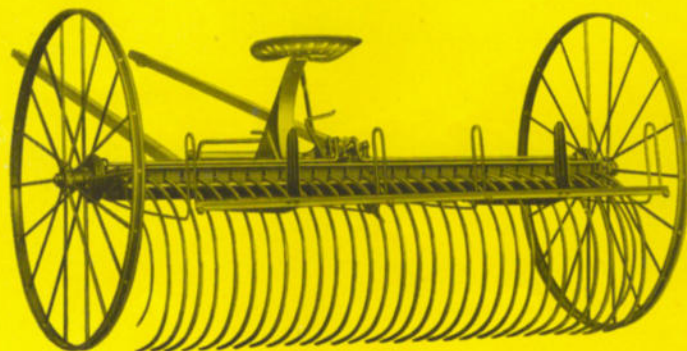
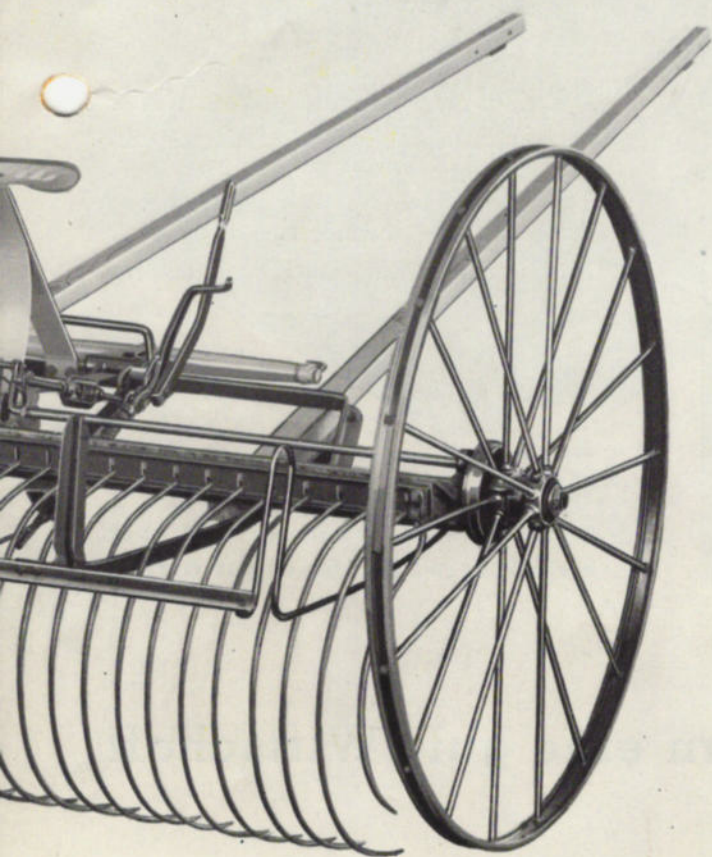
die beiden Fahrräder mit den Sperrscheiben sind gegenseitig austauschbar, also doppelseitig und doppelt lange zu benutzen.

Der Zinkenkorb ist denkbar widerstandsfähig

Der Zinkenträger ist eine kräftige Winkelstahlschiene. Die Zinken sind aus bestem Federstahl und werden seitlich durch eine geschlitzte Schiene geführt. Das Überspringen der Zinken wird durch entsprechend geformte Abstreifstangen verhütet, die durch eine Querstange verbunden sind. Verstopfen der Fahrräder wird durch zwei kurze Endzinken verhindert.

Die Fahrräder sind außerordentlich dauerhaft

Die Speichen der Fahrräder sind versetzt und beidseitig warm vernietet. Die Profilstahlfelge sichert die Nietköpfe vor Abnutzung. Rollenlager in den Fahrrädern machen das Gerät leichtzügig.



DEERING Pferderechen Nr. 4, 2,40 m (8') mit 30 T-Zinken

DEERING Pferderechen sind in Bauart und Werkstoffgüte hervorragend

Durchgehende starke Hauptachse.
Starker Zugrahmen.
Gut gefederter Sitz.
Bequeme Fußrast.

Nr. 5 (mit runden Zinken)

1,95 m (6 $\frac{1}{2}$ ') 28 Zinken
2,25 m (7 $\frac{1}{2}$ ') 28 Zinken
2,40 m (8') 30 Zinken
2,40 m (8') 36 Zinken
2,70 m (9') 34 Zinken
3,00 m (10') 38 Zinken
und je 2 Endzinken

Nr. 4 (mit T-Zinken)

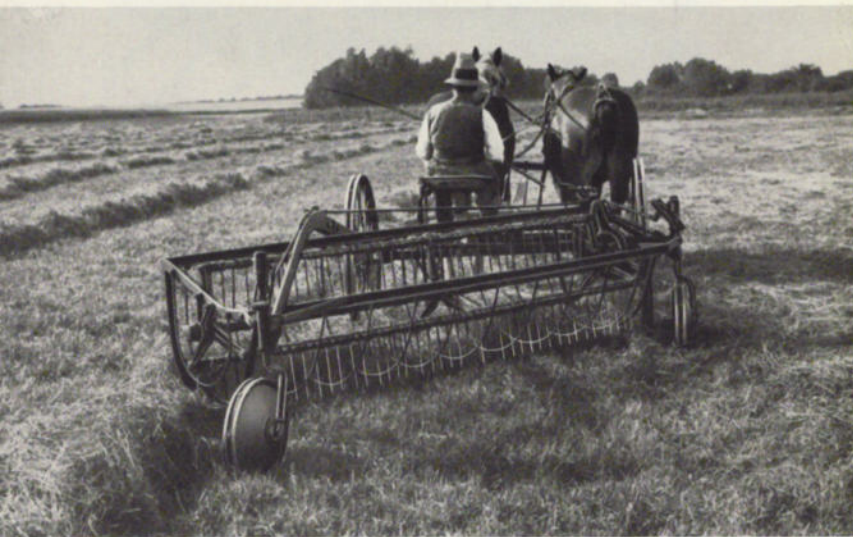
1,95 m (6 $\frac{1}{2}$ ') 28 Zinken
2,40 m (8') 30 Zinken
und je 2 Endzinken



DEERING Maschinen und Geräte helfen bei der Heuernte

DEERING Gabelheuwender Nr. 11 mit 6 vierzinkigen Gabeln

Der DEERING Gabelheuwender ist widerstandsfähig, dabei leichtzügig. Er wendet auch die Radspur.



DEERING Schwadenrechen vereinigt mit Schwadenstreuer und Heuwender

Nr. 21 Zweispänner. — Nr. 22 Einspänner. Triebwerk und Kupplung arbeiten im ölgefüllten Getriebekasten. Schnelles und zuverlässiges Schmieren mit der Fettpresse. Alle Bedienungshebel sind bequem vom Sitz aus zu betätigen.



DEERING Ölbad-Grasmäher mit Zentralschmierung und Kugel- und Rollenlagern

Zweispänner — Kuhmäher — Einspänner
Mit Normal-, Mittel- und Tiefschnittbalken

Verlangen Sie Druckschriften über
diese DEERING Maschinen und Geräte!

Gute Maschinen verbessern eine gute Wirtschaft