

ARCHIV

D 4 F



DEERING

GRASMÄHER

KUHMAHER ★ EINSPANNER

Der Grasmäher gehört heutzutage zum Inventar landwirtschaftlicher Betriebe jeder Größenklasse

Nach alter Gewohnheit mit der Hand zu mähen, ist beschwerlich und zeitraubend. Gerade in bäuerlichen Betrieben mit wenigen Arbeitskräften bringt die Mähmaschine eine fühlbare Entlastung in einer ohnehin besonders arbeitsreichen Zeit. Die Erledigung der Heuernte in kürzester Zeit ist umso wichtiger, als bei rechtzeitigem Schnitt das Futter nährstoffreicher und damit wertvoller ist, und günstiges „Heuwetter“ zum Einfahren ausgenutzt werden kann, ehe ein Witterungsumschlag eintritt. Da der Grasmäher, mit einer Handablage ausgerüstet, auch in der Getreideernte wertvolle Hilfe leisten kann, macht er sich umso leichter bezahlt.

Den besonderen Bedürfnissen kleinerer Wirtschaften kommen die Spezial-Modelle der DEERING Grasmäher entgegen.

Der DEERING Einspänner
Modell B, 3 1/2 Fuß Schnittbreite

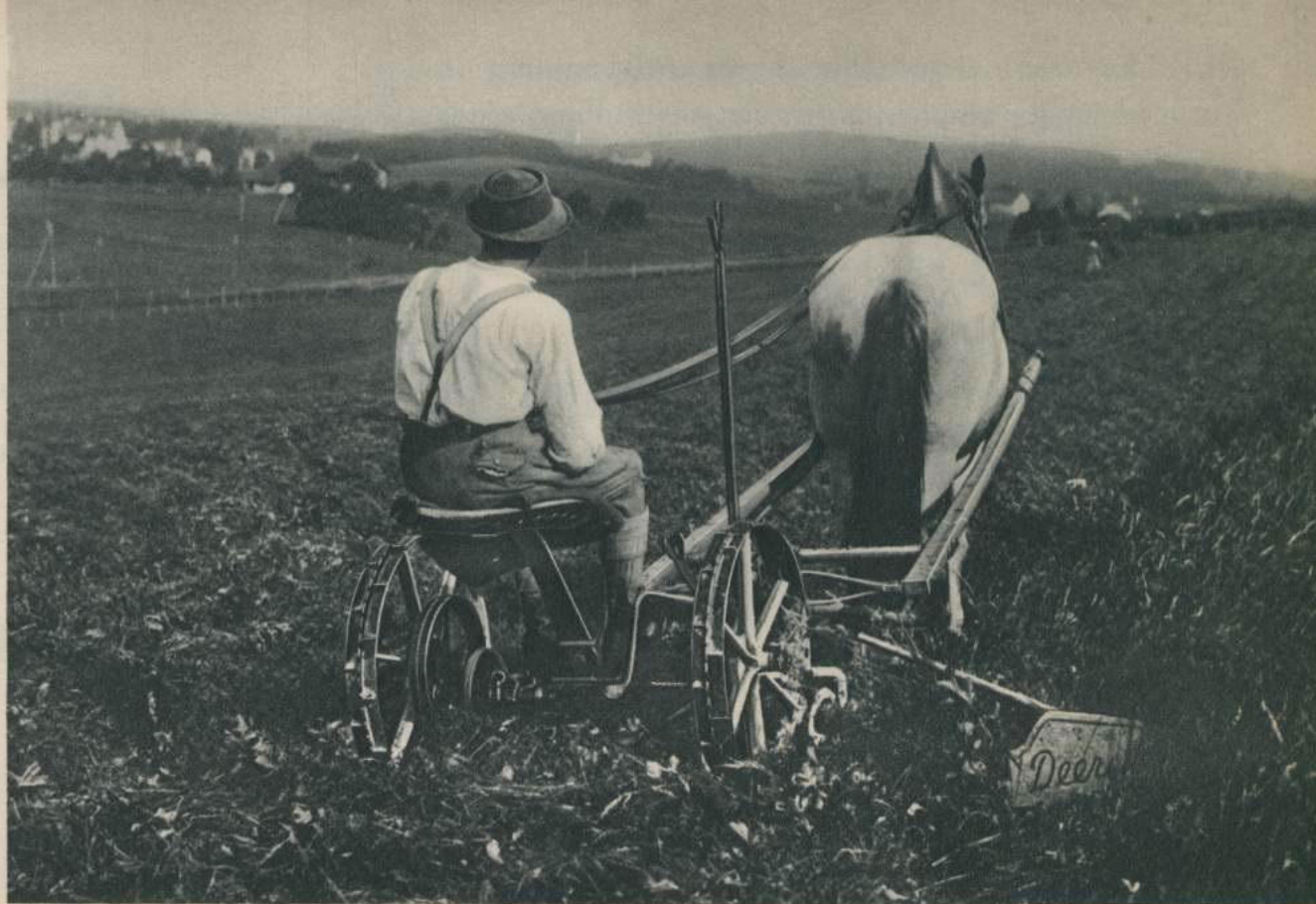
Der DEERING Kuhmäher
Modell Nr. 3, 3 1/2 und 4 Fuß Schnittbreite

DEERING Grasmäher sind von jeher wegen ihres vortrefflichen Materials und ihrer zweckmäßigen Bauart bekannt gewesen. Jeder Besitzer einer DEERING Erntemaschine lobt den sauberen Schnitt, die bequeme Handhabung und den überraschend leichten Zug. Die verschiedenartigen Ausrüstungen, mit denen DEERING Grasmäher geliefert werden können, sind auf den folgenden Seiten eingehend beschrieben.



An jedem DEERING Grasmäher finden Sie die bekannte IHC Patent-Treibstange D.R.P. 338 583, welche fast keiner Wartung bedarf, die natürliche Abnutzung automatisch ausgleicht und Messerbrüche verhindert.

**INTERNATIONAL
HARVESTER
COMPANY**
M·B·H

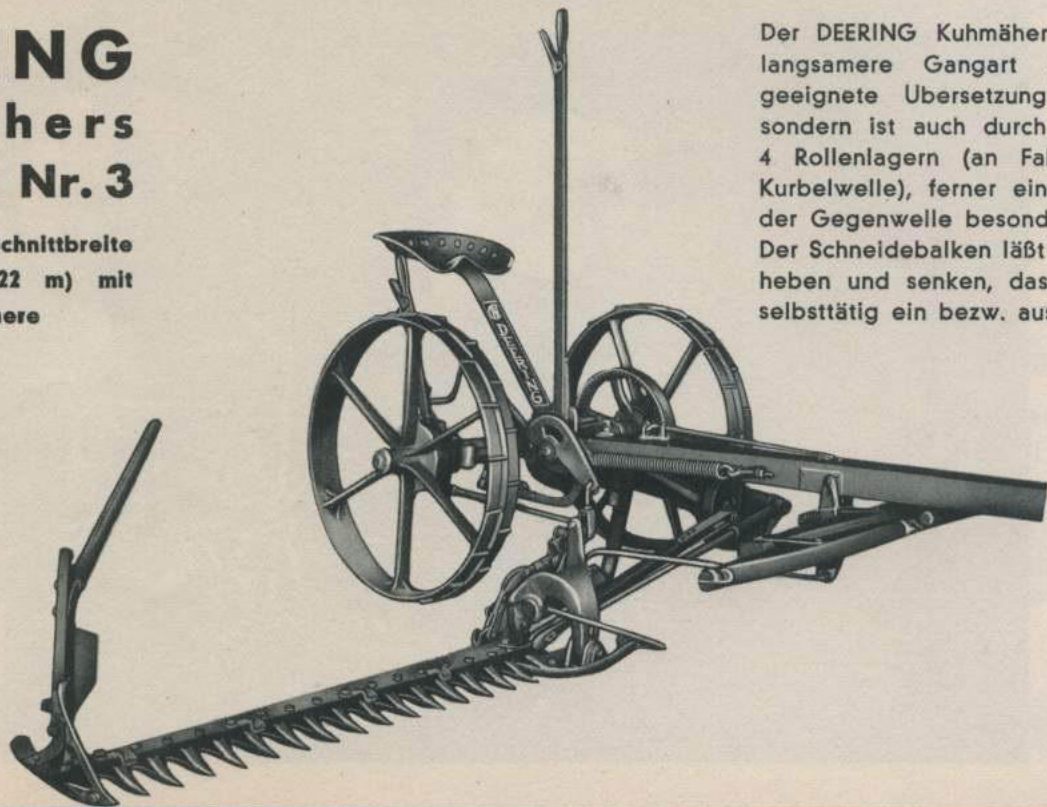


Ein einspänniger DEERING Grasmäher, Modell B

Wo Kühe oder leichte Pferde als Anspannung in Frage kommen, empfiehlt sich die Anschaffung eines

DEERING Kuhmähers Modell Nr. 3

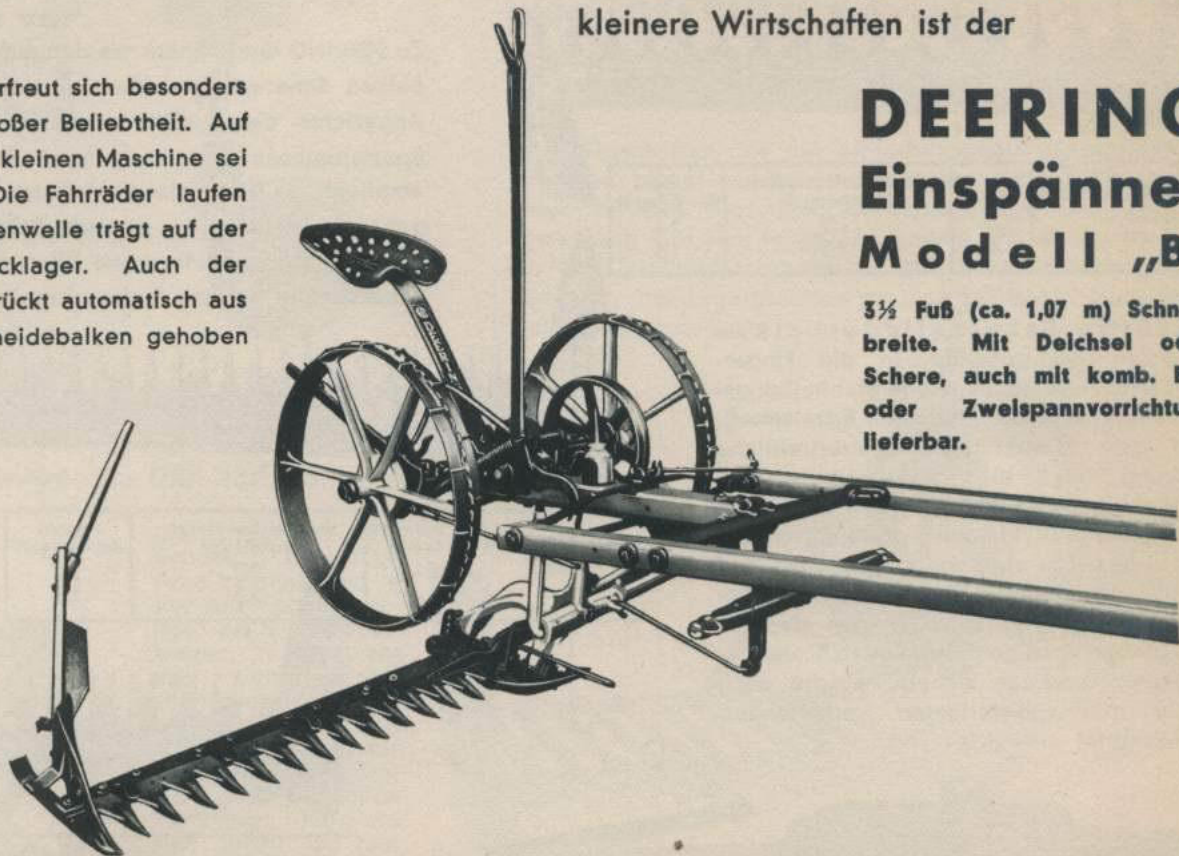
3 $\frac{1}{2}$ und 4 Fuß Schnittbreite
(ca. 1,07 und 1,22 m) mit
Delchsel oder Schere



Der DEERING Kuhmäher gleicht nicht nur die langsamere Gangart des Rindviehs durch geeignete Übersetzung der Zahnräder aus, sondern ist auch durch die Verwendung von 4 Rollenlagern (an Fahrrädern, Gegen- und Kurbelwelle), ferner eines Kugeldrucklager an der Gegenwelle besonders leichtzügig gebaut. Der Schneidebalken läßt sich nach Bedarf leicht heben und senken, das Getriebe rückt dabei selbsttätig ein bzw. aus.

Die zweckmäßige Mähmaschine für kleinere Wirtschaften ist der

Dieser kleine Grasmäher erfreut sich besonders in gebirgigem Gelände großer Beliebtheit. Auf die Leichtzügigkeit dieser kleinen Maschine sei besonders hingewiesen. Die Fahrräder laufen auf Rollenlagern, die Gegenwelle trägt auf der Innenseite ein Kugeldrucklager. Auch der $3\frac{1}{2}$ Fuß breite Grasmäher rückt automatisch aus bzw. ein, wenn der Schneidebalken gehoben oder gesenkt wird.



DEERING Einspanner Modell „B“

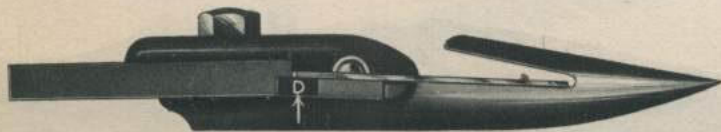
$3\frac{1}{2}$ Fuß (ca. 1,07 m) Schnittbreite. Mit Deichsel oder Schere, auch mit komb. Ein- oder Zweispannvorrichtung lieferbar.

Für jeden Zweck ein passender DEERING Schneidebalken



Normalschnittbalken	Schnittbreite 3 1/2' 4'	Anzahl der Einzelfinger (Temperguß)	Anzahl der Klingen
		13	14
		15	16

DEERING Scherenfingerbalken besitzen durchgehende, in die Fingerbalkenschiene eingelassene Stahlreibungsschienen (im Querschnitt mit D bezeichnet), die dem Messer eine unübertreffliche Führung über die ganze Länge des Schneidebalkens sichern. Die allgemein verwendeten kleinen Reibungswinkel unterliegen zu stark dem Verbrauch und geben obendrein zu Verstopfungen Anlaß. Jeder Landwirt sollte sich deshalb die großen Vorzüge dieser neuen Schneidebalkenkonstruktion sichern, welche auch unter den schwierigsten Verhältnissen einwandfrei arbeitet.

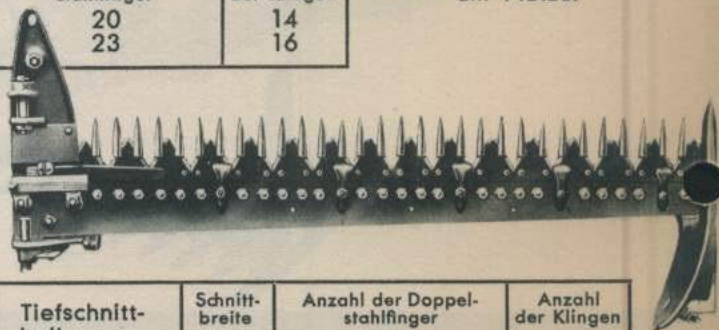


Querschnitt durch den DEERING Scherenfingerbalken

Zu DEERING Grasmähern werden außer sogenannten Normalschnittbalken Scherenfingerbalken für Mittel- und Tiefschnitt geliefert. Angesichts der großen Vorteile, die die Verwendung eines Spezialbalkens besonders auch beim zweiten Schnitt bietet, empfiehlt es sich, die geeignetste Balkenart auszuwählen oder gegebenenfalls einen zweiten Schneidebalken mitzukaufen. Für gut gepflegte und trockene Wiesen mit feinen Untergräsern und Rasenflächen ist der **Tiefschnittbalken** mit im Gesenk geschmiedeten Doppelfingern zu bevorzugen. In allen anderen Fällen, besonders auf nassen Wiesen, ist der **Mittelschnitt - Balken** am Platze.



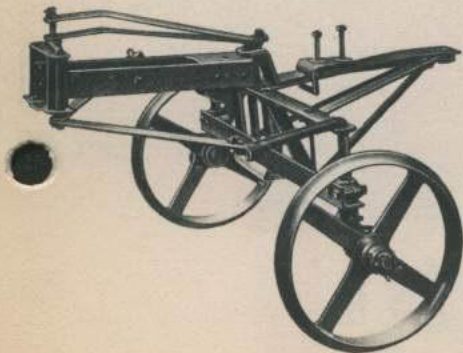
Mittelschnittbalken	Schnittbreite 3 1/2' 4'	Anzahl der Einzelstahlfinger	Anzahl der Klingen
		20	14
		23	16



Tiefschnittbalken	Schnittbreite 3 1/2' 4'	Anzahl der Doppelsehlfinger	Anzahl der Klingen
		13	14
		15	16

Der IHC Vorderwagen schützt die Zugtiere vor Stößen der Maschine ● Schlägen der Deichsel

Der durch DRP 282 042 geschützte IHC Vorderwagen läuft nicht über den gemähten Schwaden (1,04 m Spurweite). Beim Wenden bewegen sich die Räder, die nach Art der Automobilräder gelenkt werden, spielend mit. Die Räder sind zum Schutz gegen seitliches Rutschen mit einer Mittelrippe versehen. Die Radbuchsen sind auswechselbar.

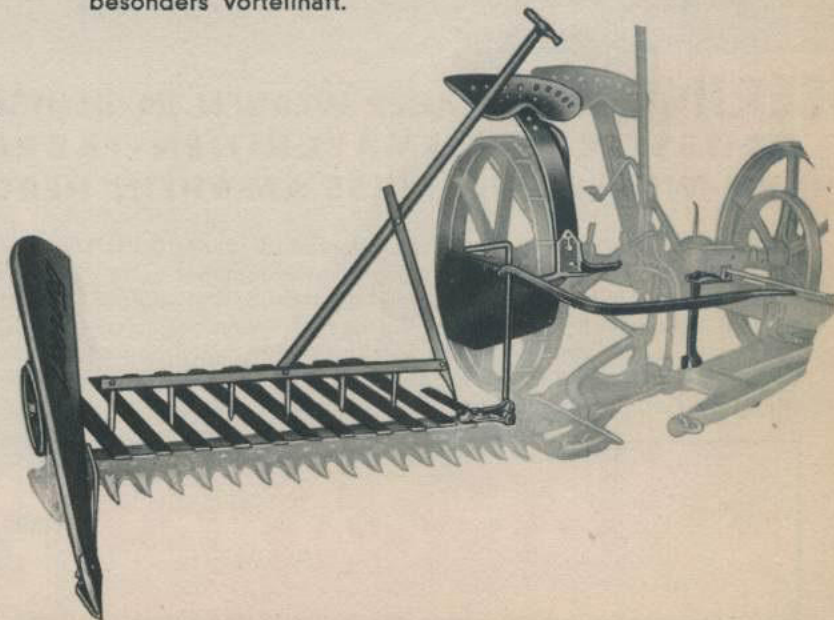


Der IHC Deichselträger DRP 237 125

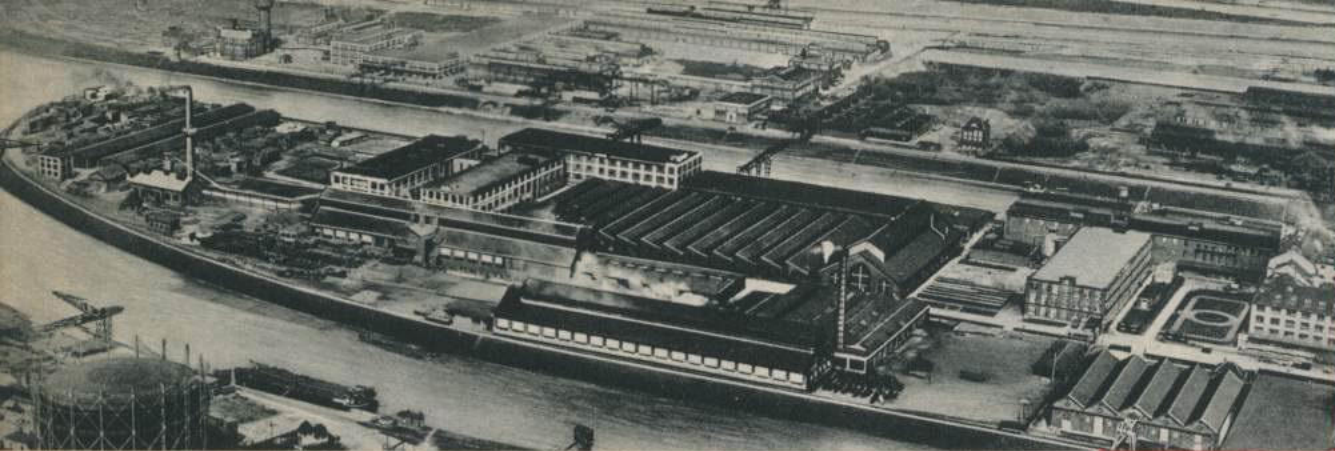
gleichfalls für die Schonung der Zugtiere bestimmt, ist in der Anschaffung billiger als ein Vorderwagen. Er ist durchaus zweckentsprechend konstruiert mit nachstellbarer Feder, stark abgerundeter Lauffläche des Rades, die ein Einwühlen verhindert, und dreht sich leicht um ein Rollenlager. Die Holzdeichsel wird nicht durchbohrt, sondern nur umklammert.

Für die Getreideernte läßt sich jeder DEERING Grasmäher vorzüglich verwenden, wenn er mit einer DEERING Handablage ausgerüstet ist

Alle Wirtschaften, für die eine besondere Getreideerntemaschine nicht in Frage kommt, verwenden mit Vorteil einen DEERING Grasmäher mit Handablage. Diese Zusatzvorrichtung läßt sich leicht und schnell an- bzw. abbauen. Für den Transport wird sie mit dem Schneidebalken hochgeklappt. Bei Lagergetreide ist eine DEERING Handablage besonders vorteilhaft.



**Gute Maschinen
verbessern eine
gute Wirtschaft!**



DEERING GRASMÄHER WERDEN IN DEUTSCHLANDS GRÖSSTER ERNTEMASCHINEN-FABRIK, DEN IHC-WERKEN IN NEUSS AM RHEIN HERGESTELLT

DEERING Grasmäher, Pferderechen, Schwadenrechen, Gabelheuwender, DEERING Bindemäher und Zapfwellenbinder, Getreidemäher und Düngerstreuer usw. werden auf deutschem Boden, aus deutschen Werkstoffen, von deutschen Arbeitern hergestellt. Die Neußer Werke versorgen nicht nur die heimische Landwirtschaft, sondern haben auch einen beträchtlichen Anteil an der deutschen Mähmaschinen-Ausfuhr. DEERING Maschinen erfreuen sich der gleichen Beliebtheit in- und außerhalb Deutschlands.

