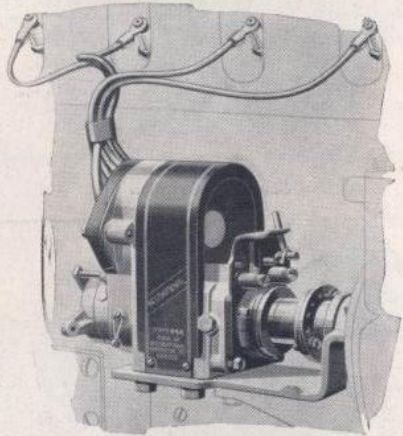


Luftfilter

### Luftfilter mit Ölbad

Staub- und Schmutz in der Ansaugluft, die beim Eindringen in den Motor die Lebensdauer der Zylinder und Kolben stark herabmindern, werden durch einen Luftfilter mit Ölbad und ölbenetztem Drahtfilter zurückgehalten. Der Filter hat einen hohen Wirkungsgrad und die in den Verbrennungsraum gelangende Luft ist praktisch staubfrei.



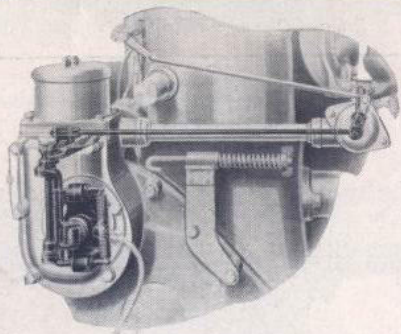
Hochspannungsmagnet

### Zuverlässige Vergasung

Der Vergaser arbeitet außerordentlich sparsam, läßt sich für die verschiedensten Brennstoffe einregulieren und ist leicht abnehmbar. Die gute Durchwirbelung des Brennstoffgemisches und zweckentsprechende Vorwärmung ermöglichen restlose Verbrennung und Ausnutzung der gesamten Brennstoffenergie. Der Brennstoff wird zweimal gefiltert, bevor er zur Vergasung kommt.

### Hochspannungsmagnet

„INTERNATIONAL“-Traktoren sind bekannt dafür, daß sie mit Leichtigkeit anspringen. Der „INTERNATIONAL“-Hochspannungsmagnet mit Abschnappkupplung ermöglicht müheloses Anwerfen des Motors auch in der kalten Jahreszeit. Jeder Traktorfahrer wird diesen Vorzug besonders hoch einschätzen, da die Arbeit mit einem „INTERNATIONAL“-Traktor ohne Verdruß beginnt.



Regulator

### Plombierter Regulator

Zur regulären Ausrüstung gehört ein Zentrifugalregulator, der die Brennstoffzufuhr der wechselnden Belastung anpaßt und den Motor auf gleichmäßiger Tourenzahl hält. Dieser Vorteil wirkt sich besonders beim Antrieb von stationären Maschinen aus.

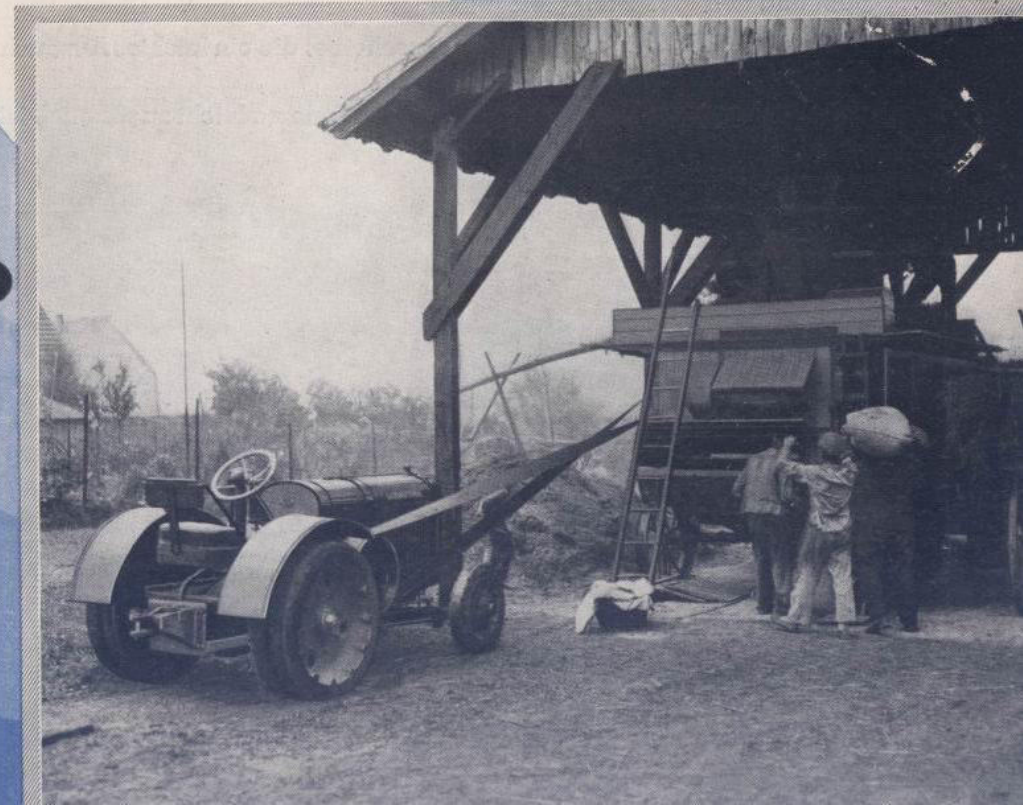
**INTERNATIONAL HARVESTER COMPANY M.B.H.**  
BERLIN / Breslau / Hamburg / Königsberg / Leipzig / München / Neuss

1932

# INTERNATIONAL Industrie Traktoren

D21  
F

für Lohndrusch- und  
Transportunternehmen



# Alles,

was ein Lohndruschunternehmer von einer Zug- und Antriebsmaschine erwartet, bietet ihm der

## »INTERNATIONAL« INDUSTRIE-TRAKTOR in seiner vollendeten Konstruktion.

Vielseitige Verwendbarkeit.

Größte Wirtschaftlichkeit durch geringen Verbrauch von Schmieröl und billigen Betriebsstoffen (Traktorentreiböl, Petroleum, Schwebbenzin usw.)

Betriebs-, Reparatursicherheit und lange Lebensdauer.

Stete Fahrbereitschaft, da der Motor auch bei großer Kälte sofort anspringt.

Höchste Zuverlässigkeit, auch bei schlechten Straßen und Steigungen.

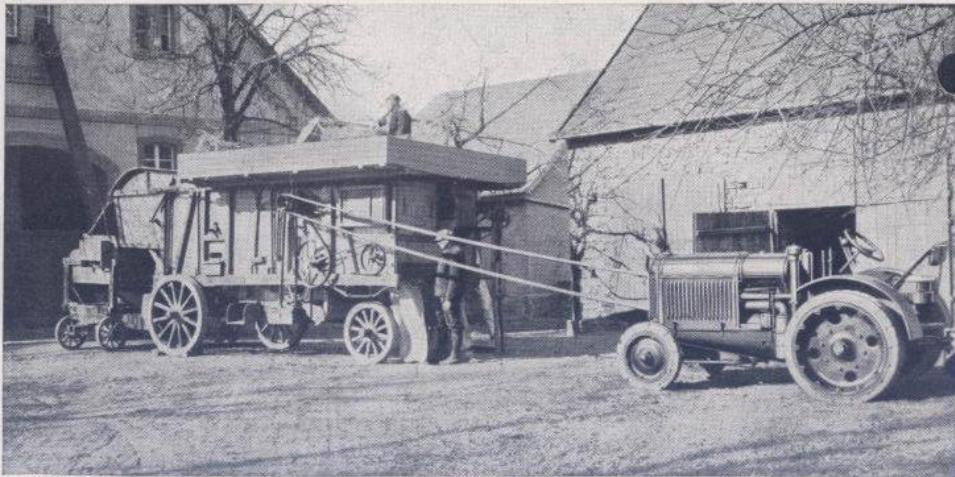
Große Standfestigkeit im stationären Betriebe durch entsprechendes Gewicht und tiefe Schwerpunktlage.

Auspruchslosigkeit in der Wartung.

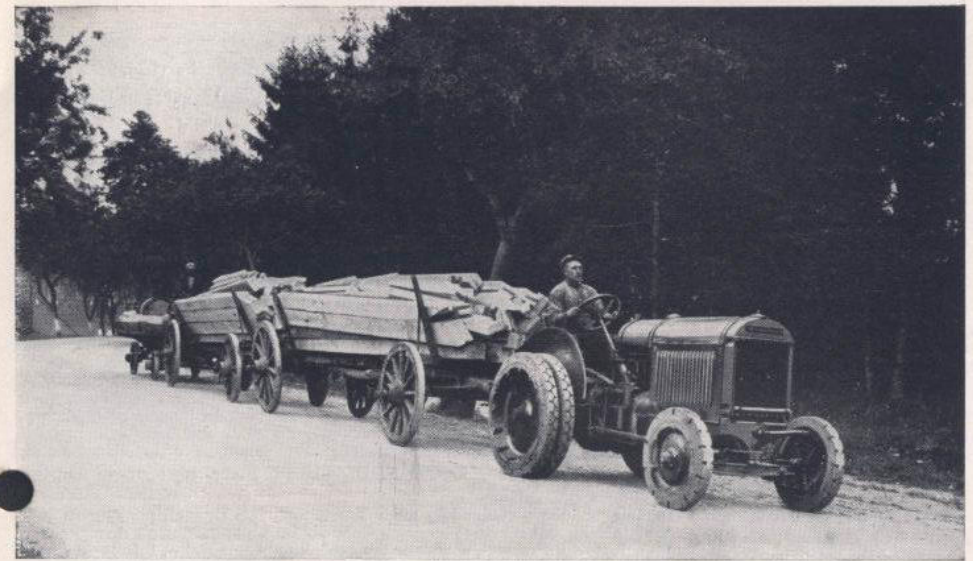
Zentrifugalregulator, der die Brennstoffzufuhr der wechselnden Belastung anpaßt und den Motor auf gleichmäßiger Tourenzahl hält.

Günstige, seitliche Anordnung der Antriebsscheibe, die ein leichtes Ausfluchten des Antriebsriemens gestattet.

Staubsicher gekapselter Vergasermotor, dessen Inneres leicht zugänglich ist. Luftreiniger.



Der INTERNATIONAL Industrie-Traktor verlangt keine Bedienung während des Dreschbetriebes



Der INTERNATIONAL Industrie-Traktor beim Transport von Bauholz auf der Landstraße

### Möchten Sie nicht auch so zufrieden sein?

In meinem Lohndreschbetrieb ist der »INTERNATIONAL« die erste Antriebsmaschine, an welcher ich wirklich Freude erlebe und auf welche ich mich stets, ob Winter, ob Sommer, ob die Straßenverhältnisse gut oder schlecht sind, voll und ganz verlassen kann. Dabei ist der Traktor so anspruchslos, daß von einer besonderen Wartung garnicht gesprochen werden kann.

Besonders angenehm für uns Dreschmaschinenbesitzer ist, daß die Maschine stets betriebsbereit ist. Man braucht nicht lange vorwärmen mit der Lötlampe oder sonstige Experimente machen; eine oder zwei Umdrehungen genügen, um den Traktor auch bei kältestem Wetter in Gang zu setzen. Die Riemenscheibe liegt so günstig, daß ein langes Rangieren, um mit dem Dreschkasten die richtige Riemenflucht zu bekommen, auch bei ungeübten Leuten fortfällt.

Kurz, mit der Maschine bin ich glänzend zufrieden und habe die Überzeugung, daß etwas Besseres bis jetzt nicht im Handel ist. Der Beweis dafür ist dadurch gegeben, daß in hiesiger Umgebung bis heute 9 International-Traktoren laufen.

Drantum, 25. Februar 1931

DAVID WESSELER, Lohndrescherei



Der INTERNATIONAL Industrie-Traktor holt schwere Stämme aus dem Walde und ladet sie mit Hilfe einer ammontierten Seilwinde auf Transportwagen.

# »INTERNATIONAL«

## Als Zug- und Antriebsmaschine gleich vorteilhaft!

Ich gebrauche die Maschine zum Antrieb meines großen Dreschkastens mit Binder oder Gebläse für Lohndreschen, weiter für schwere Transportzwecke, und hat der Traktor seine Zuverlässigkeit in den 3 Jahren genügend bewiesen. Mit ihm ist jede Last zu befördern und jede Steigung zu nehmen.

Alle Worte des Lobes, die ich für Ihre Maschine habe, sind am besten dadurch ausgedrückt, daß ich im Vorjahre den zweiten International-Traktor für meinen Betrieb anschaffte, welcher dem ersten an Zuverlässigkeit in nichts nachsteht.

Bardütingdorf, 5. August 1931

AUGUST GOLDSTEIN  
Lohndrescherei und Fuhrgeschäft

Ich brauche die Maschine zum Antrieb einer schweren Dresch-Garnitur und zum Fahren von Baumaterial sowie Steinen, Ziegeln, Sand und Kies. Ich befahre die 32 km lange Strecke mit zwei 7 1/2 Tonnen-Anhänger mit einer Nutzlast von 12-13 t bequem zweimal im Tage in 9 Stunden. Bisher haben sich noch nicht die geringsten Störungen gezeigt, so daß ich Ihren Industrie-Traktor jedem Fuhrunternehmer sowie Dreschmaschinenbesitzer nur bestens empfehlen kann.

Brühl, 6. Februar 1932

OTTO FAULHABER, Fuhr- und Dreschbetrieb

Habe die Maschine zum Betrieb, sowie gleichzeitig zum Transport von Dreschgarnituren verwendet, wozu sich selbige vorzüglich bewährte. Bei diesem Betrieb ist hauptsächlich der geringe Brennstoffverbrauch der Maschine hervorzuheben, welcher nur auf die sinnreiche, leicht zugängliche sowie einfache Vergaserdüsenverstellung zurückzuführen ist. Ein großer Vorteil ist ferner, daß die Maschine nur einen Vergaser besitzt und doch das billige Traktorenöl verwendet werden kann. Zu dem billigen Betrieb ist noch besonders hervorzuheben, der sehr geringe Schmierölverbrauch, so daß die Maschine wirtschaftlich jedem aufs beste zu empfehlen ist. Was das Material der Maschine anbelangt, konnte ich bis jetzt nur feststellen, daß zur Herstellung derselben nur allerbestes verwendet wurde.

Unterwäiz, 22. Januar 1932

ALBERT BOCK, Landmaschinen

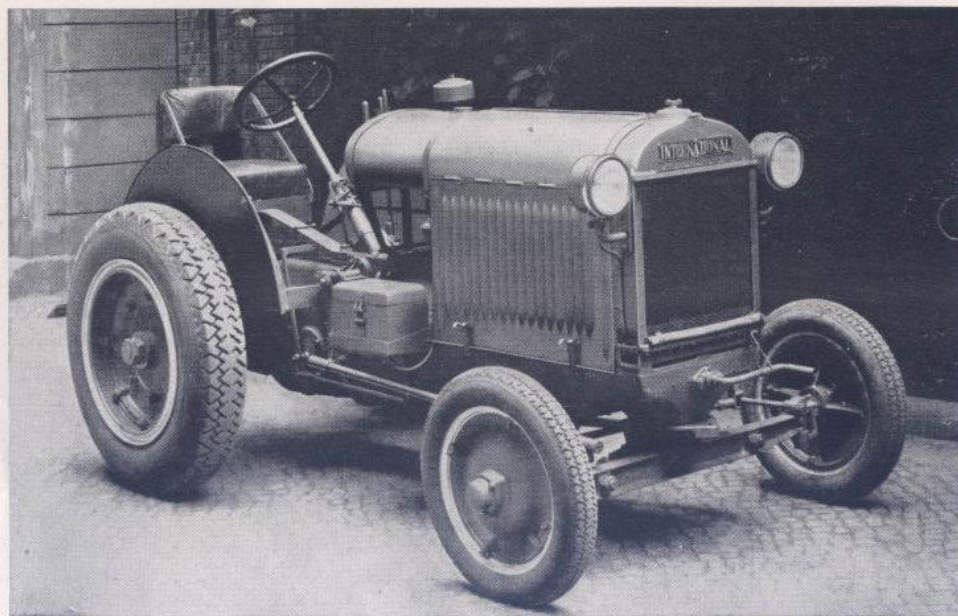
Die Maschine war 8 Wochen Tag und Nacht fast ohne Unterbrechung mit einer schweren Dreschmaschine mit schwerer Presse im Lohndrusch tätig.

Ich ließ den Traktor in allen Teilen nach dreimonatlicher schwerer Arbeit durchsehen und stellte es sich heraus, daß weder am Getriebe noch Motor oder sonstwo eine Abnutzung festzustellen war.

Der Traktor findet vorwiegend für schwere Transporte Verwendung und bin ich auch in dieser Hinsicht voll und ganz zufrieden.

Brühl, 17. September 1929

ALBERT SCHÄFER, Fuhrbetrieb



INTERNATIONAL Industrie-Traktor mit Riesenluftbereifung.

# INDUSTRIE-TRAKTOREN

## TECHNISCHE EINZELHEITEN

### Der Hauptrahmen aus einem Stück

bildet ein gutes Fundament für den ganzen Traktor und ist einer der augenfälligsten Vorzüge des „INTERNATIONAL“ Industrie-Traktors. Diese Konstruktion macht ein Verziehen oder Werfen des Hauptrahmens unmöglich. Sämtliche Lager und Getriebe behalten stets ihre ursprüngliche Lage zueinander, so daß Störungen durch Verlagerungen nicht eintreten können.

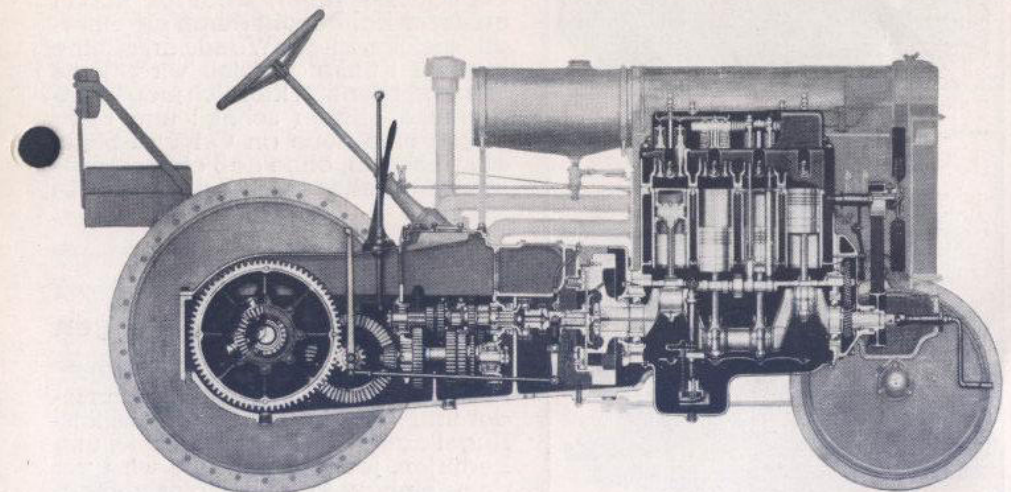
4-Zylinder-4-Takt-Motor mit hängenden Ventilen . . . . .	Bremsleistung ca. 33 PS
Umdrehungszahl . . . . .	1000
Zylinderbohrung . . . . .	108 mm
Hub . . . . .	127 mm
3 Vorwärtsgänge . . . . .	ca. 3,2 6,5 und 15 km
Rückwärtsgang . . . . .	ca. 6 km

### Bereifung

	Hochelastik (elast. Vollgummibereifung)	Riesenluftreifen
vorn . . . . .	520×120 einfach	26×4 Hochdruckreifen
hinten . . . . .	850×150 doppelt	40×8 Riesenluftbereifung
Vorderräder-Durchmesser . . . . .	700 mm	700 mm
Vorderräder-Spurweite . . . . .	1370 mm	1370 mm
Hinterräder-Durchmesser . . . . .	1060 mm	1060 mm
Hinterräder-Spurweite . . . . .	1340 mm	1340 mm
Radstand . . . . .	2000 mm	2000 mm
Gesamtlänge . . . . .	3000 mm	3000 mm
Gesamtbreite . . . . .	1650 mm	1650 mm
Höhe bis zur Oberkante Steuerrad . . . . .	1600 mm	1600 mm
Wendekreis-Radius . . . . .	4300 mm	4300 mm
Fassungsvermögen des Brennstofftanks . . . . .	57 l	57 l
Gesamtgewicht des Traktors, regulär ausgerüstet	ca. 3300 kg	ca. 2900 kg
Mit schweren Kotflügeln und Bosch-Lichtanlage	ca. 3400 kg	ca. 3000 kg

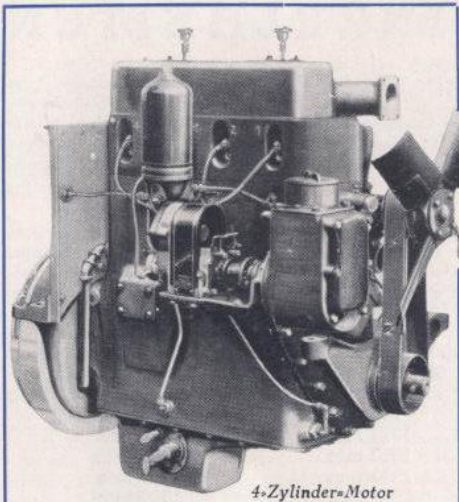
**Reguläre Ausrüstung** Schwere gefederte Vorderachse, Fußgashebel, gefederte Zugvorrichtung, Handbremse auf Getriebe und Fußbremse auf Hinterräder wirkend, Steuerrad mit Holzfelge, gepolsterter Sitz mit Rückenlehne.

**Spezialausrüstung** Kotbleche, Führerdach, Bosch-Lichtanlage (bestehend aus Lichtmaschine, Batterie, 2 vorderen Scheinwerfern und Schlußlicht), Bosch-Signalhorn, Riemenscheibenantrieb 645 Touren, (Scheibe 39×18 cm), Krananlage, Seilwinde.



Längsschnitt durch den INTERNATIONAL Industrie-Traktor

Konstruktionen, Maße und Gewichte unterliegen der Veränderung. Angaben darüber und Abbildungen sind deshalb als nur annähernd und unverbindlich zu betrachten.



4-Zylinder-Motor

## Als Einheiten eingebaut

Motor, Kupplung, Schaltgetriebe und Hinterachs Antrieb sind als Einheiten in den aus einem Stück bestehenden Hauptrahmen eingebaut, daher leichteste Zugänglichkeit und Ausbaumöglichkeit aller wichtigen Teile, die die Kontrolle und Pflege des Traktors sowie das Auswechseln abgenutzter Teile bedeutend erleichtern.

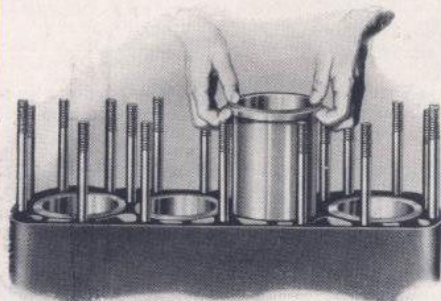
## Kräftiger 4-Zylinder-Motor

(Bremsleistung ca. 33 PS)

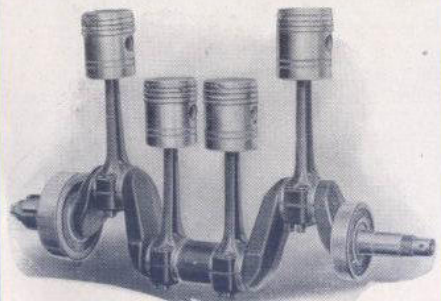
Dieser Motor hat sich seit Jahren hunderttausendfach bewährt. Einfach in der Bedienung und anspruchlos in der Wartung arbeitet er auch im Dauerbetrieb zuverlässig.

## Auswechselbare Zylinderhülsen

An Stelle der üblichen mit dem Motorblock in einem Stück gegossenen Zylinder werden „INTERNATIONAL“-Traktoren mit auswechselbaren Zylinderhülsen ausgerüstet. Diese Konstruktion gestattet die Verwendung eines besonders feinkörnigen Graugusses dafür, wodurch neben größerer Haltbarkeit durch die überall gleichmäßige Wandstärke eine bessere Kühlung erzielt wird. Falls Ersatz notwendig, läßt sich jede Zylinderhülse einzeln schnell und billig gegen eine neue an Ort und Stelle auswechseln, ohne daß ein kostspieliges Ausbohren des Zylinderblocks nötig ist.



Auswechselbare Zylinderhülsen



Starke Kurbelwelle

## Kurbelwelle von außergewöhnlichen Abmessungen

Die Kurbelwelle aus hochwertigem Spezialstahl ist im Gesenk geschmiedet und läuft in 2 großen Qualitäts-Kugellagern, die keiner Nachstellung bedürfen. Jede Kurbelwelle wird vor dem Einbau in den Motor genauestens ausbalanciert und ist infolge Verwendung besten Materials und sorgfältigster Bearbeitung allen Beanspruchungen gewachsen.

## 3 Vorwärtsgänge, 1 Rückwärtsgang

Da der Schaltgetriebekasten eine in sich geschlossene Einheit in eigenem Gehäuse bildet, sichert er den darin laufenden, stark beanspruchten Wellen und Zahnrädern eine unverrückbare Stellung zueinander: für den leichten Lauf, die Betriebssicherheit und Lebensdauer der Maschine ein wesentlicher Faktor.

## Zuverlässige Schmierung

„INTERNATIONAL“-Industrie-Traktoren sind mit einer Schmierung ausgerüstet, die sich seit vielen Jahren als unbedingt zuverlässig erwiesen hat. Für die Schmierung des Motors ist eine kombinierte Druck- und Schleuderölung vorgesehen, bei der das Öl durch eine Zahnrad-Ölpumpe mit Filtersieb auf Pfannen unterhalb der Kurbelwelle befördert wird, von wo es durch Schöpfnasen verteilt wird. Schaltgetriebe und Hinterachs Antrieb laufen ständig in einem staubdicht gekapselten Ölbad.

## Hinterachs Antrieb

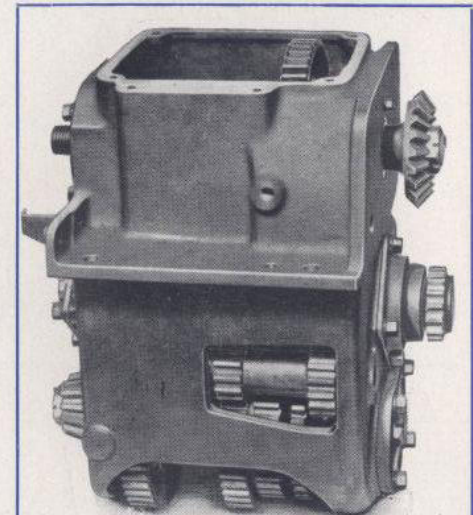
Die Kraftübertragung auf die Hinterachsen erfolgt durch ein Ritzel, welches mit seiner Welle zusammen aus einem Stück gearbeitet ist. Ein Vorgelege reduziert den Zahndruck im Hauptantrieb. Alle Zahnräder sind aus Stahl geschmiedet, gehärtet und gefräst und laufen ständig im Ölbad.

## Einscheiben-Trockenkupplung

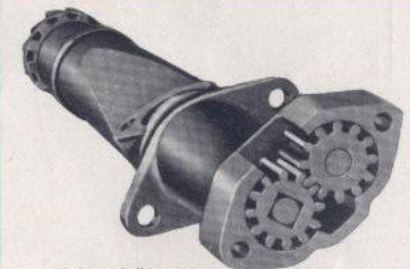
Die Einscheiben-Trockenkupplung ist leicht zu bedienen und durch ihre große Friktionsfläche zuverlässig in der vollen Kraftübertragung.

## 34 Kugel- und Rollenlager

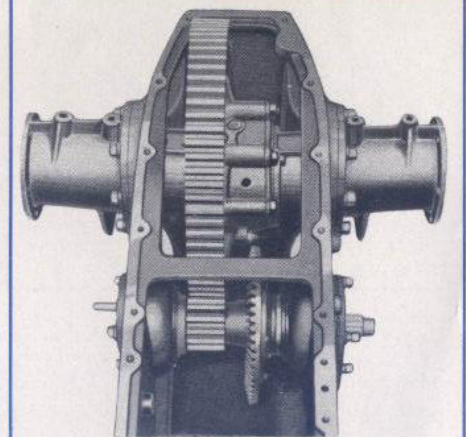
an Stelle von Gleitlagern verringern die Kraftverluste und erhöhen die Leistungsfähigkeit des Traktors.



Schaltgetriebekasten



Zahnrad-Ölpumpe



Hauptantrieb