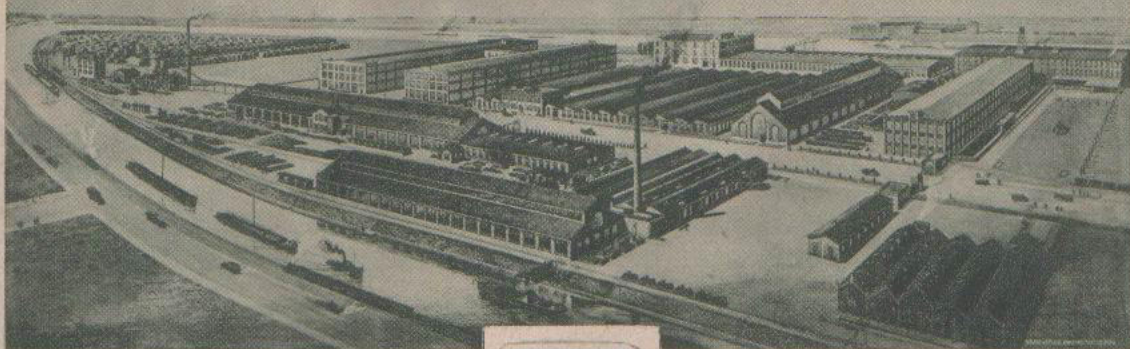


FÜR ORIGINAL MCCORMICK ERNTEMASCHINEN

VERWENDE ORIGINAL- ERSATZTEILE

Deutschlands größte Erntemaschinenfabrik und Bindegarnspinnerei in Neuß a. Rh.



MIT DIESEM GÜTEZEICHEN

INTERNATIONAL HARVESTER COMPANY M. B. H.

Berlin, Breslau, Hamburg, Königsberg, München, Neuss

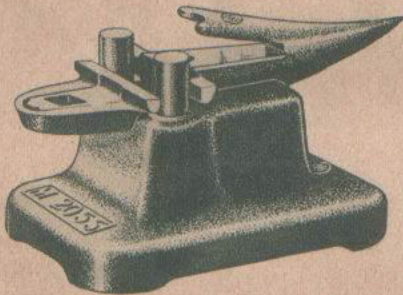
Fabriken Neuss a. Rh.

KAUFT ORIGINAL McCORMICK-ERSATZTEILE MIT DIESEM GÜTEZEICHEN



Original McCORMICK-Ersatzteile

Passen genauer — Arbeiten besser — Halten länger



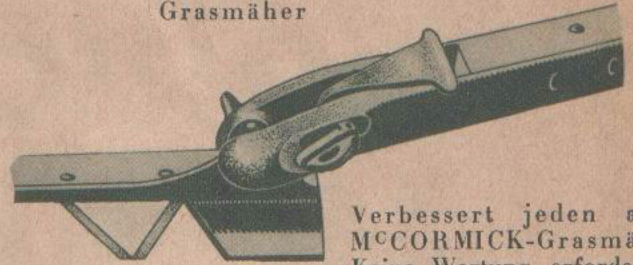
I.H.C.-Nietblock

Zum Auswechseln von Fingerplatten
an Mähmaschinen

Graugußblock mit zwei eingegossenen 16 mm Rundstahlzapfen, die verhindern, daß der Finger im Gußblock seine Lage verändert, wenn die alte Niete (durch ein Loch im Block) herausgetrieben wird und beim Vernieten der neuen Fingerplatte als Amboß dienen. Gewicht ca. 3,5 kg.

Automatische Patent-Treibstange

D. R. P. 338 583
für McCORMICK-
Grasmäher

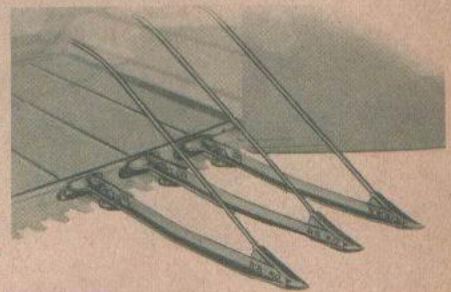


Verbessert jeden alten McCORMICK-Grasmäher! Keine Wartung erforderlich. Verhindert Messerbrüche. Schont Getriebe. Natürliche Abnutzung des Messerkopfes wird durch selbsttätiges Nachstellen der Klemmlöffel mittels Federdruck ausgeglichen. Fortschritt der veralteten Klemmschraube und deren Nachteile. Spielend leichtes Lösen und Verbinden mit dem Messer.

Alle neuen McCORMICK-Grasmäher werden mit dieser automatischen Patent-Treibstange geliefert.

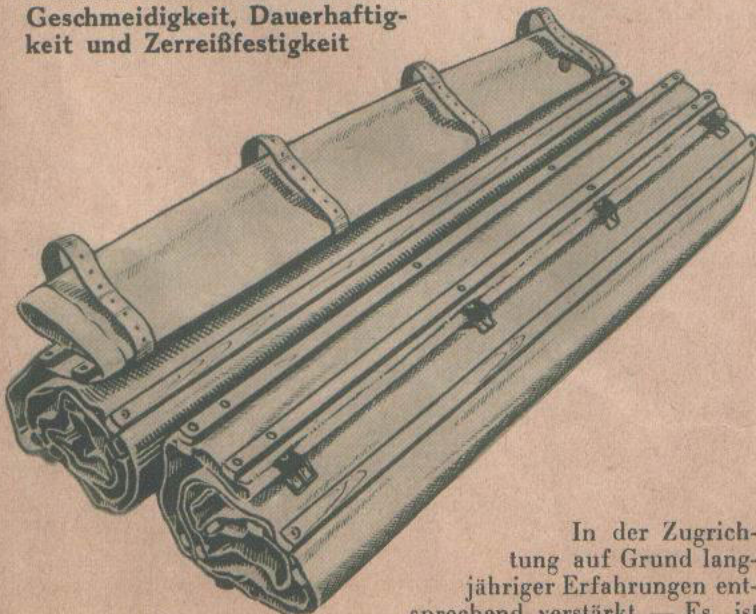
Für Lagergetreide nur I.H.C.-ÄHRENHEBER

Nach einmaliger Anbringung d. Scharnierstückes nur ein- und aushaken. Federnd aufgehängt geben sie beim Aufstoßen auf Unebenheiten nach. Auswechselbare Schuhe. Neigungswinkel der Aufrichtestrebe verstellbar



Original McCORMICK-Bindertücher

Aus allerbesten, langfasiger amerikanischer Baumwolle. Von höchster Geschmeidigkeit, Dauerhaftigkeit und Zerreißfestigkeit



In der Zugrichtung auf Grund langjähriger Erfahrungen entsprechend verstärkt. — Es ist keineswegs gleichgültig, was für Bindertücher Sie verwenden, deshalb nur Original McCORMICK

I.H.C.-BINDEGARN

„Langlaufend“ und „Regulär“

Großknäuelwicklung
mit Patentmantel

D. R. P. 348 428

Von bekannter, stets gleichbleibender Güte

Rund 1000 Garben mehr pro Knäuel gegenüber der alten Wicklung. Der Patentmantel mit dem festen Deckel u. Boden steht noch wie ein Käfig, wenn der Kern bereits abgewickelt ist. Kein Zusammenfallen der letzten Lagen, deshalb kein Verknoten des Knäuelrestes und keine Störungen.

