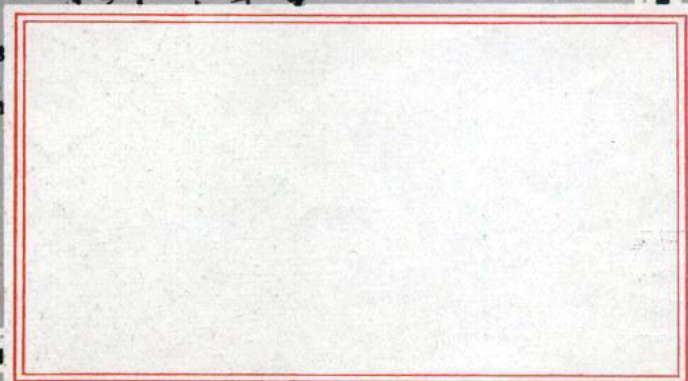
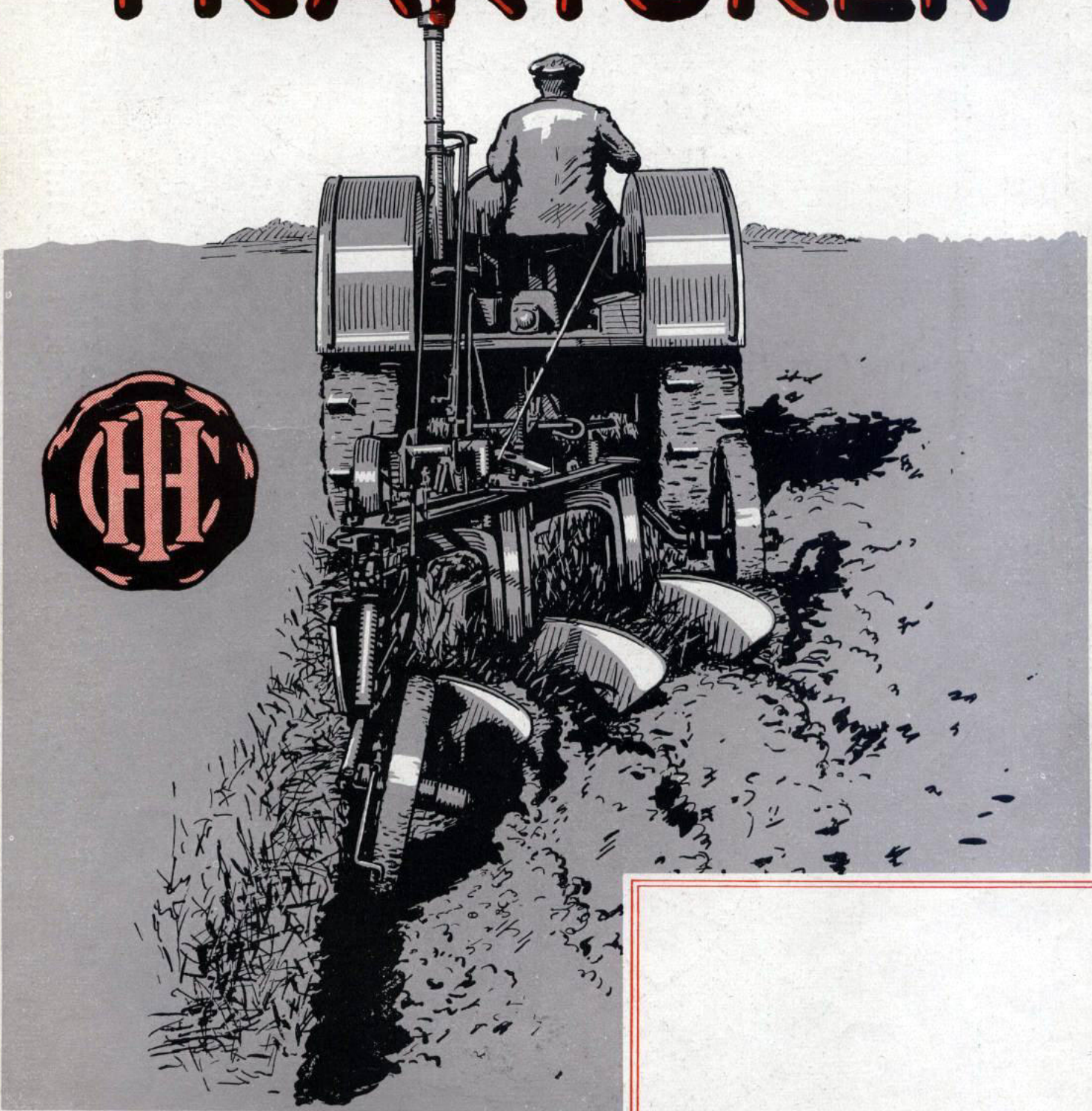


# MCCORMICK TRAKTOREN

ARROW



# M<sup>c</sup>CORMICK-TRAKTOREN

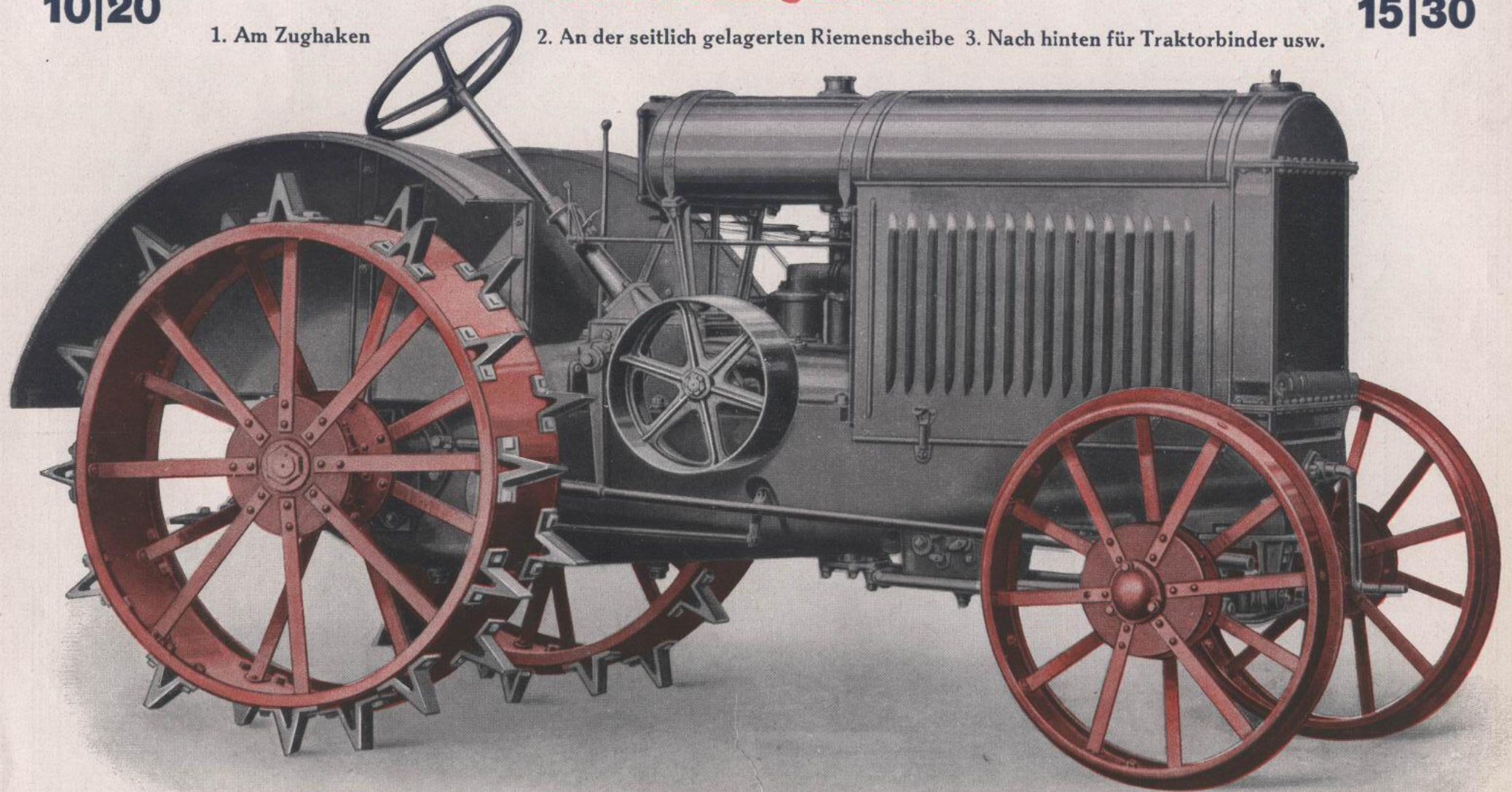
10/20

mit 3 Kraftabgabestellen

15/30

1. Am Zughaken

2. An der seitlich gelagerten Riemenscheibe 3. Nach hinten für Traktorbinder usw.



**„Für den Landwirt ist es die Hauptsache, daß er eine betriebssichere Maschine besitzt, die ihn in der größten Arbeit nicht im Stich läßt,**

und hierfür bietet der M<sup>c</sup>CORMICK-Traktor nach meinen Erfahrungen anderen Maschinen gegenüber größte Gewähr.“ — „Der Traktor arbeitet in jeder Beziehung einwandfrei. Das Material, aus dem die Maschine besteht, ist den hohen Ansprüchen gewachsen, den steinigern und sehr verschiedenartigen Boden an eine Zugmaschine stellt. Restlose Verbrennung des Betriebsstoffes, daher sparsamer Verbrauch. Geringer Bodendruck durch leichtes Gewicht des Gerätes, trotzdem sicherer Gang durch zweckmäßige Gewichtsverteilung, leichtes Anspringen, einfache Führung und Pflege. Mit diesen Vorzügen stellt der M<sup>c</sup>CORMICK-Traktor 10/20 eine zweckmäßige, zuverlässige und jederzeit betriebsfertige Hilfskraft für die Spitzenleistungen im mittleren landwirtschaftlichen Betriebe dar.“ So schreiben unsere Abnehmer.

Ein anderer Besitzer erwähnt die vielseitige Verwendbarkeit und andere für den landwirtschaftlichen Betrieb wichtige Vorzüge der Konstruktion des M<sup>c</sup>CORMICK-Traktors: „Seine Hauptbeschäftigung war, fehlende Ochsen- gespanne zu ersetzen und deren Arbeiten wie Eggen, Walzen, Schleppen, Grubbern und Scheibeneggen auf gepflügtem Lande, teils leichter Sand- boden, teils schwerer Boden, auszuführen. Der Traktor leistete dieses alles spielend und sauber dank seiner leichten Steuerung. Selbst in diesem trockenen Herbst, wo der Traktor vor Staub nicht zu sehen war, wurde Tag für Tag gleichmäßig die gewünschte Arbeitsleistung ausgeführt, dank seines guten Öl- filters, der den Motor vollständig vor eindringendem Staub schützte. Es wurden damals öfter Ölproben genommen, und immer erwies sich das Öl frei von Staub- teilchen, während beim . . . Motorflug ein tägliches Ölabblassen notwendig war. Ferner wurde der Traktor hier verwendet zum Getreideeinfahren (ersetzt hier 3 Gespanne), Heueinfahren, Pflügen und Holzabfahren. Besonders bei der Holzabfuhr zur Stadt hat er uns sehr gute Dienste geleistet. Für uns ist der Traktor, nachdem noch eine Industriebereifung dazubezogen wurde, für den Chausseedienst eine geradezu ideale und immer zuverlässige Zugmaschine. Von sehr großem Vorteil in der Zeit größter Arbeitsanspannung war uns der Traktor in Verbindung mit einem 7'-Traktorbinder, der direkt vom Traktor getrieben wurde. Täglich wurden in 14 Stunden 40 Morgen damit gemäht, mitunter sogar bis 50 Morgen auf Schlägen mit schwerem Boden. Diese vielseitige Arbeit hat der Traktor zu unserer allervollsten Zufriedenheit ohne eine Minute Störung ausgeführt bei geringem Brennstoffverbrauch von zollfreiem Mineralöl. Kurz gesagt,

**er ist unser aller Freund und eine Universalmaschine, auf die man sich dank ihres vorzüglichen Materials, jederzeit verlassen kann.“**

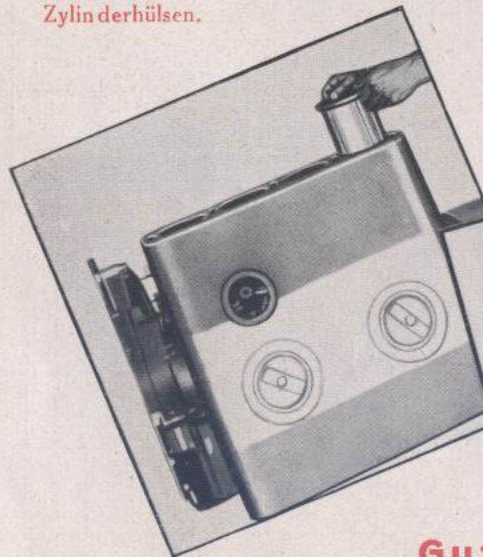
Mit anderen Worten läßt sich die vielseitige Verwendbarkeit und Güte der Konstruktion und des Materials nicht besser ausdrücken. Es liegen noch viele Anerkennungen, die im Sinne nach das gleiche sagen, von Käufern der M<sup>c</sup>CORMICK-Traktoren vor.

### Weitere wichtige Vorzüge des M<sup>c</sup>CORMICK-Traktors.

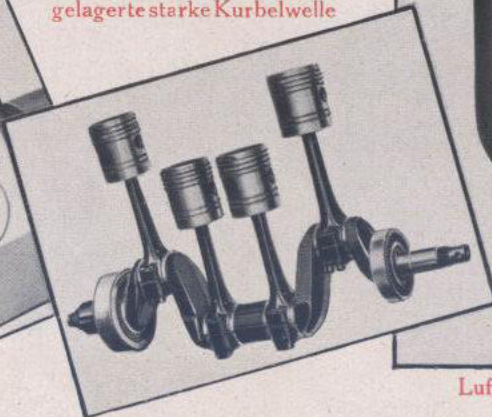
Niedriges Eigengewicht, daher geringer Bodendruck. Leicht laufend durch Verwendung von 34 Rollen- und Kugellagern und durch nur zweimalige Lagerung der außergewöhnlich starken Kurbelwelle. Der Hauptrahmen ist von Vorder- bis Hinterachse aus einem Stück gegossen, also ein ideales, unveränderliches Fundament für das Zusammenspiel aller arbeitenden Teile. Vierzylindermotor mit langen Kolben mit je 4 Kolbenringen und 2 Ölnuten. Die Zylinderhülsen sind mit dem Motorgehäuseblock nicht in einem Stück gegossen, sondern aus Spezialmaterial hergestellt und einzeln eingezogen, infolgedessen sind sie an Ort und Stelle leicht und billig auszuwechseln, auch die Kühlung ist durch diese Konstruktion eine gleichmäßigere. Die Schmierung des Motors ist eine kombinierte Druck- und Schleuderölung. Die gefrästen Stahlgetriebe laufen in einem Ölbad. Der Schaltgetriebekasten mit seinen verschiedenen Wellen und Zahnrädern ist als geschlossene Einheit in den Hauptrahmen eingesetzt. Die Kühlung ist eine bewährte Thermo-Syphon- Kühlung und wird unterstützt durch einen auf Kugellagern laufenden Ventilator, dessen Antriebsriemen sich selbsttätig nachspannt. Der zuverlässige Vergaser verarbeitet die verschiedensten Brennstoffe wie Petroleum, Monopolin, helles Gasöl, Benzin, Benzol u. a. Jeder Traktor ist mit einem für den Dreschbetrieb unerläßlichen Regulator ausgestattet.

Die Hersteller der M<sup>c</sup>CORMICK-Traktoren, die eine 25jährige Erfahrung im Traktorenbau, eine 85 jährige Erfahrung im Pflugbau und 100 jährige Erfahrungen im Erntemaschinenbau besitzen, liefern der Landwirtschaft nicht nur Traktoren, sondern auch die erforderlichen Anhängergeräte wie Pflüge, Kultivatoren, Grubber, Doppelscheibeneggen (Gr. silb. Preismünze der DLG. 1928) in unübertroffener Ausführung. Ferner die bewährten M<sup>c</sup>CORMICK-Spezial-Traktorbinder, direkt zu kuppeln mit Traktormotor. Schließlich als anzutreibende Maschinen: Silofutterschneider usw. Beachten Sie beim Einkauf, daß alle diese Maschinen und Geräte aus einer Herstellungsquelle stammen und ihr Kraftbedarf genau der Leistungsfähigkeit der M<sup>c</sup>CORMICK-Traktoren angepaßt ist. **Nutzen Sie unsere großen Erfahrungen und lassen Sie sich kostenlos und unverbindlich beraten.**

Auswechselbare Zylinderhülsen.

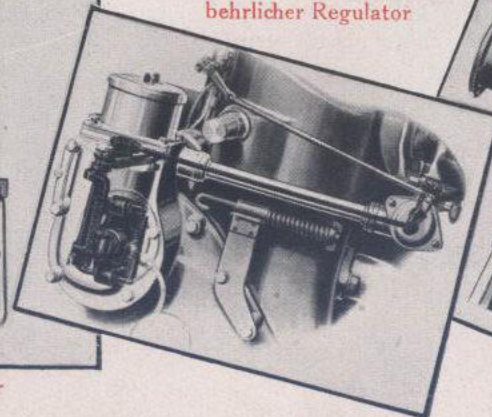


Nur zweimal in Rollenlagern gelagerte starke Kurbelwelle

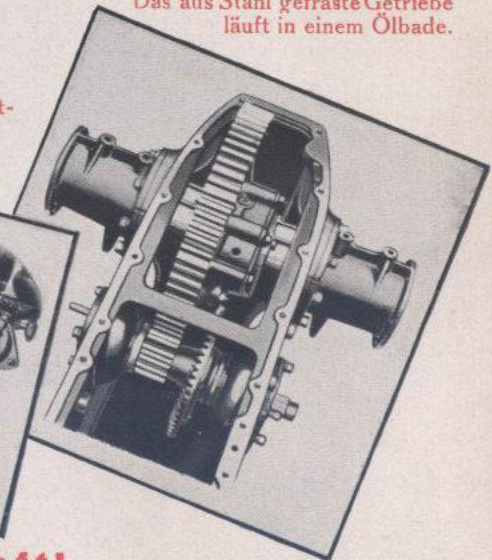


Luftreiniger mit Ölfilter

Für Dreschantrieb unentbehrlicher Regulator

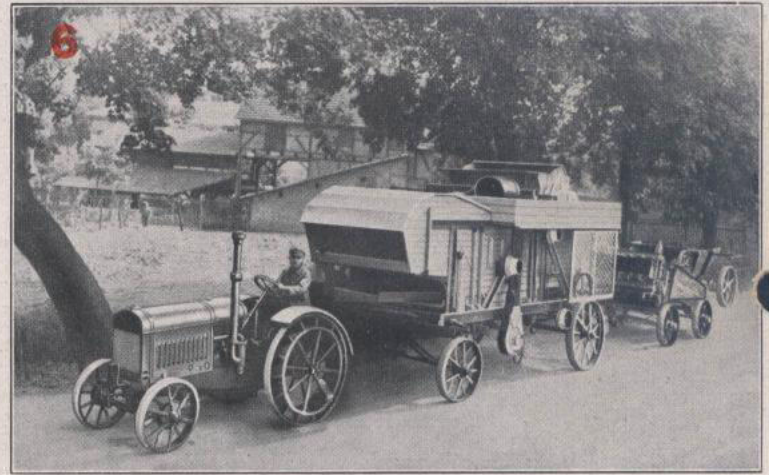
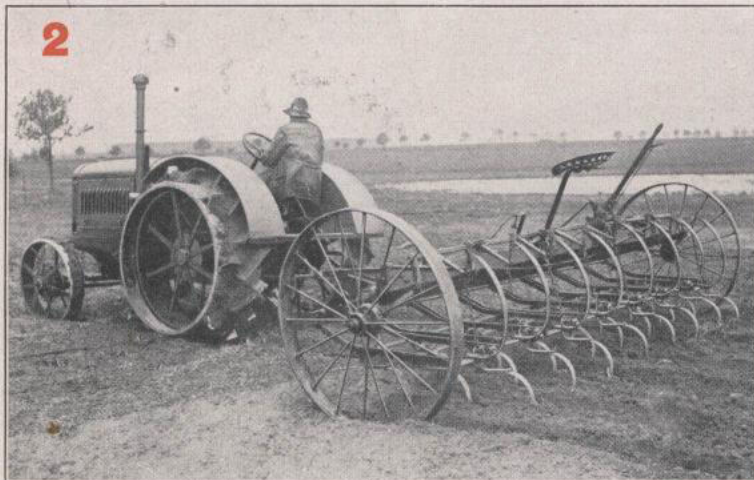
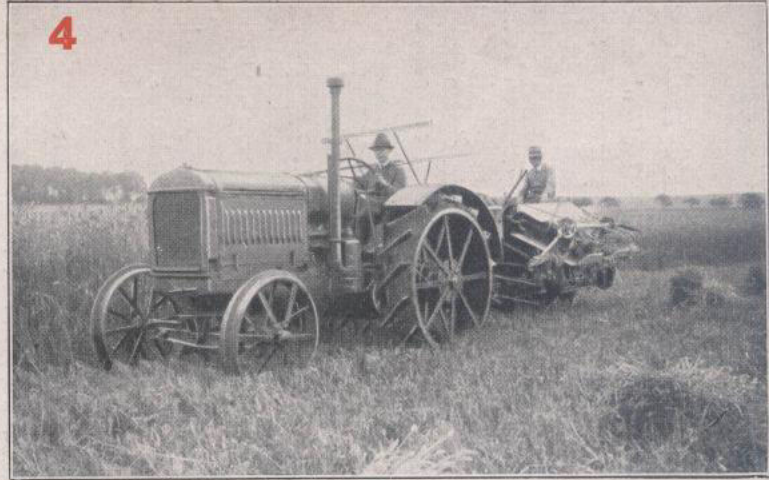


Das aus Stahl gefräste Getriebe läuft in einem Ölbad.



**Gute Maschinen verbessern eine gute Wirtschaft!**

Die Bilder zeigen M<sup>c</sup>CORMICK-Traktoren in ihrer vielseitigen Verwendbarkeit:



1. mit Drei- und Vierscharpflug beim Saatfurche-Pflügen.
2. mit IHC-Traktor-Federzahn-Kultivator (auf Wunsch mit halbstarren Grubberzinken lieferbar).
3. mit IHC-Traktor-Doppelscheibenegge (Gr.silb.Preismünze der D. L. G. 1928) bei der Saatbettzubereitung.



4. mit 7 Fuß breitem Traktorbinder, direkt gekuppelt mit Traktormotor.
5. einen Rübenwagen unter schwierigsten Verhältnissen vom Acker schleppend.
6. beim Transport von Dreschkasten und Presse. Auf Wunsch Spezialräder für Straßenzug und zweite Bremse usw.
7. beim Dreschbetrieb.