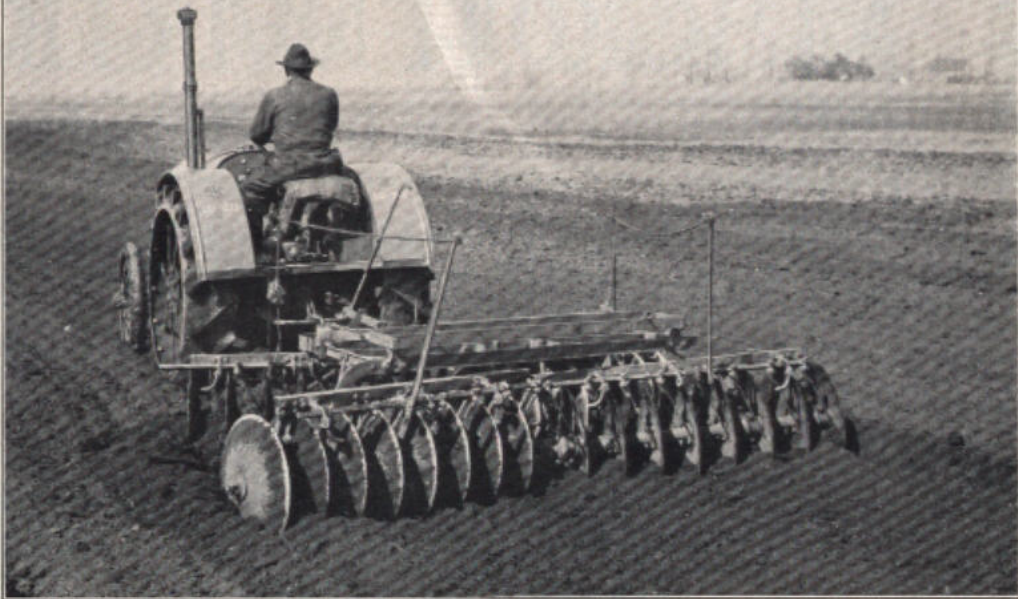
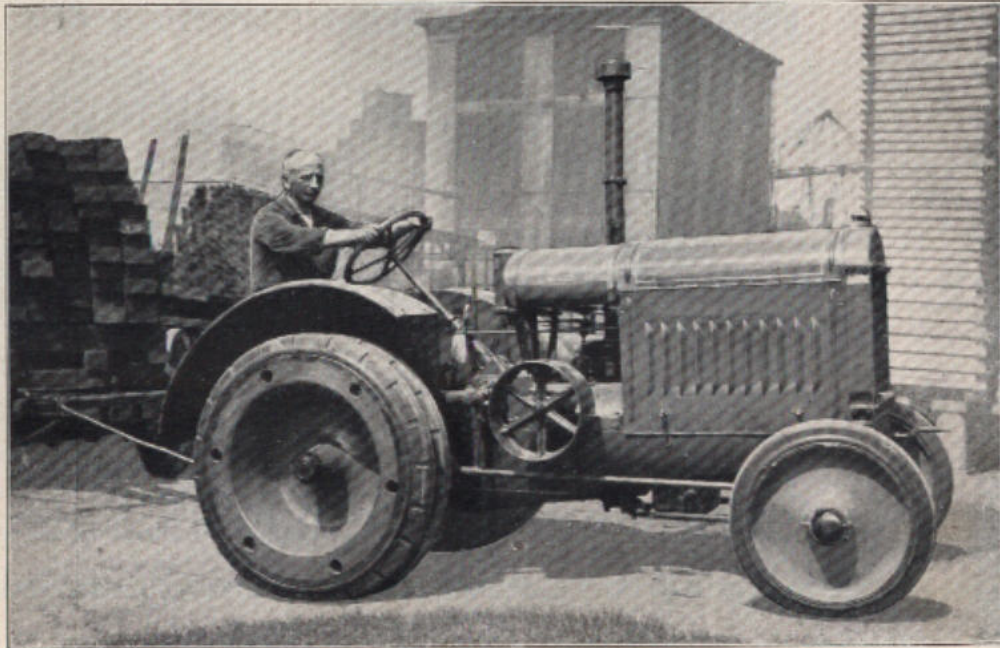
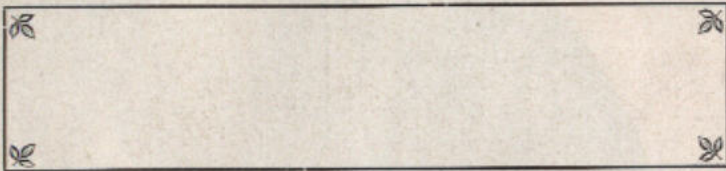


Gute Maschinen verbessern eine gute Wirtschaft!



McCORMICK-Traktor mit Doppelscheibenegge bei der Saatbettvorbereitung



McCORMICK-Traktor umgeändert in eine Straßenzugmaschine mit Gummibereifung und Zwillingsrädern an der Hinterachse.

# McCORMICK TRAKTOREN

10/20

15/30



## VORZÜGE DER KONSTRUKTION

Der Traktor ist durch sorgfältig verteiltes Gewicht leicht zu steuern, durch einfache Konstruktion leicht zu handhaben.

Leichtlaufend durch 28 Rollen- und Kugellager; außerdem geringes Eigengewicht, daher höchste Leistungsfähigkeit am Zughaken, weniger Bodendruck und geringere Gefahr des Einsinkens gegenüber schwereren Traktoren.

Minimaler Verschleiß, durch Anwendung nur erstklassiger Materialien.

Ein Luftfilter mit Ölbad entzieht der angesaugten Luft den Staub usw. und verringert die Abnutzung von Zylinder und Kolben.

Haupttrahmen von Vorder- bis Hinterachse aus einem Stück gegossen. Alle arbeitenden Teile bleiben infolgedessen stets in der gleichen Stellung zueinander. Sie sind von vorn bis hinten leicht zugänglich.

Vierzylindermotor mit im Kopf sitzenden Ventilen. Brennstoffsparend.

Die Zylinderhülsen sind mit dem Motorgehäuseblock nicht in einem Stück gegossen, sondern einzeln eingezogen. Dieselben können infolgedessen aus besonders geeignetem Spezial-Material hergestellt werden. Die Kühlung ist gleichmäßiger. Sie sind leicht und billig auswechselbar, und nach Jahren kann auf diese einfache Weise dem Motor seine alte Leistungsfähigkeit wiedergegeben werden.

Geringster Brennstoffverbrauch: Petroleum, helles Gasöl, Benzol, Benzin und ähnliche.

Bewährte automatische Schmierung, in Verbindung mit Tauch- und Schleuderölung. Öldruckmesser.

Thermosyphonkühlung. Ventilator auf Kugellager. Ventilatorriemen mit Selbstspannung.



## VORTEILE DER ANWENDUNG

Rechtzeitige, gründliche und saubere Erledigung aller Feldarbeiten unter günstigster Ausnutzung aller Vorgänge im Haushalt der Natur. Ertragssteigerung, Verbesserung der Bodenbeschaffenheit, Ersparnis an Gespanntieren, dadurch Freiwerden von Nutzland für die menschliche Ernährung.

Außerste Ausnutzung der Bodenfläche.

Ununterbrochene Arbeitsleistungen bei Führerwechsel. (Auf Wunsch Beleuchtungseinrichtung für Nacharbeit.)

Schnelle, sichere Getreideernte mit dem vom Traktormotor aus direkt angetriebenen Spezial-Traktorbinder. Schafft Riesenleistungen! (Mehr als zwei 5' Binder mit Wechselgespannen.)

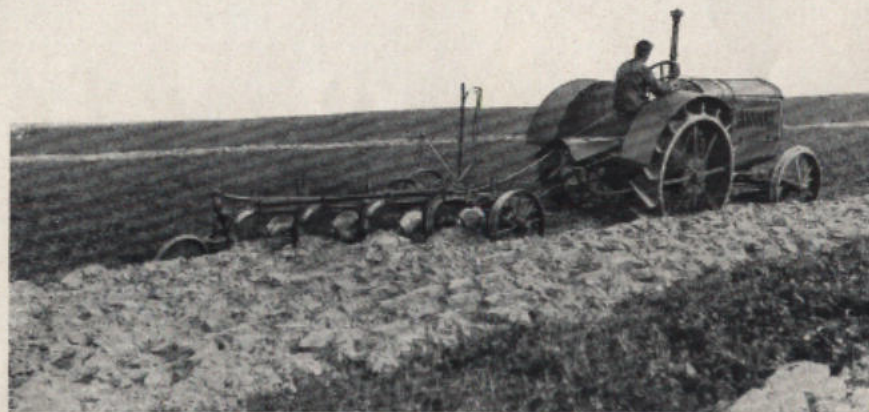
Stoppelumbrechen unmittelbar nach der Halmfruchternte unter Ausnutzung der Beschattungsgare, verhindert Bodenaustrocknung, läßt Unkraut schnell aufgehen, ermöglicht später leichteres Tiefpflügen und dabei kostenlose Verteilung des inzwischen aufgelaufenen Unkrauts durch Unterpflügen. (Wo irgend zugänglich, sichere man sich die Vorteile der IHC-Doppelscheibenegge für den Stoppelumbruch.)

Möglichkeit vermehrten Grünfutteranbaus nach der Getreideernte.

Vielseitige anderweitige Verwendbarkeit, z. B. als Zugmaschine auf dem Felde, bei der Getreide- und Hackfruchternte. Als schnell betriebsbereite Antriebsmaschine für Dreschkasten, Häckselmaschine usw. Zum Lastenziehen auf der Straße kann ein Satz gummibereifte Räder und eine zweite Bremse mitgeliefert werden.

*Über Anhängegeräte*

*und Traktorbinder bitten wir Spezial-Prospekt anzufordern*



# M<sup>c</sup> CORMICK-TRAKTOREN

10/20

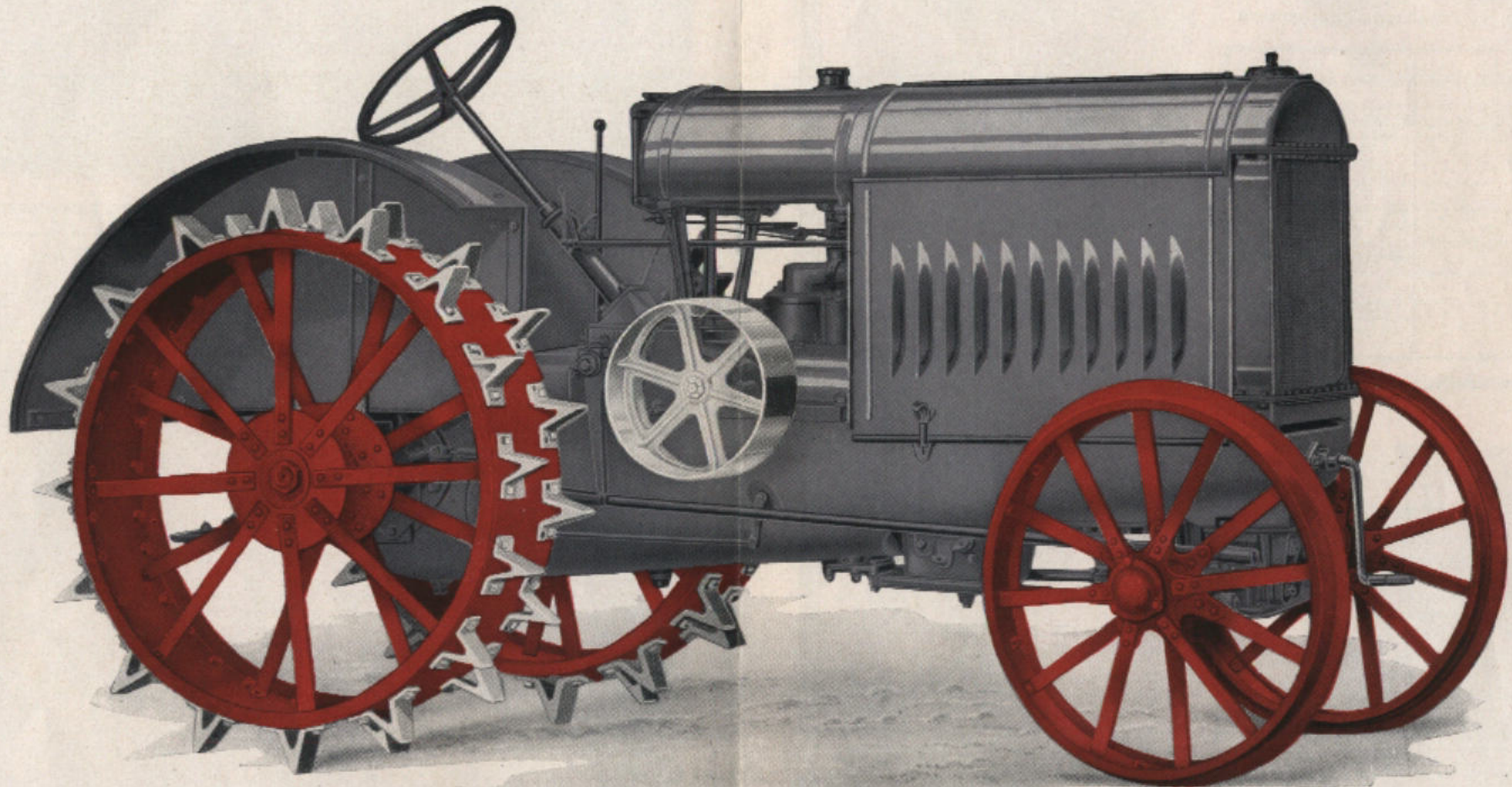
mit **3** Kraftabgabestellen:

15/30

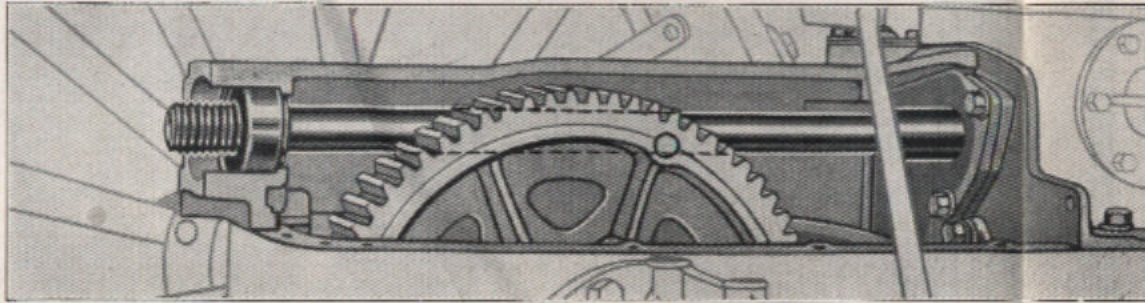
**1.** Am Zughaken zum Ziehen von Pflügen und anderen Geräten auf dem Acker und zum Schleppen von Lasten auf der Straße.

**2.** An der seitlich angebrachten Riemenscheibe zum Antrieb von Dreschmaschine usw.

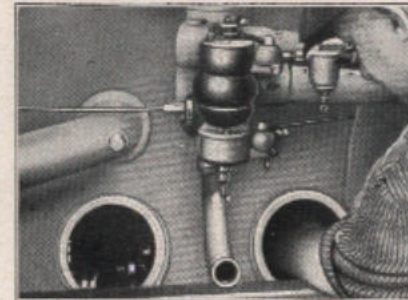
**3.** Für hinter dem Traktor lautende (Traktorbinder) oder stehende Maschinen.



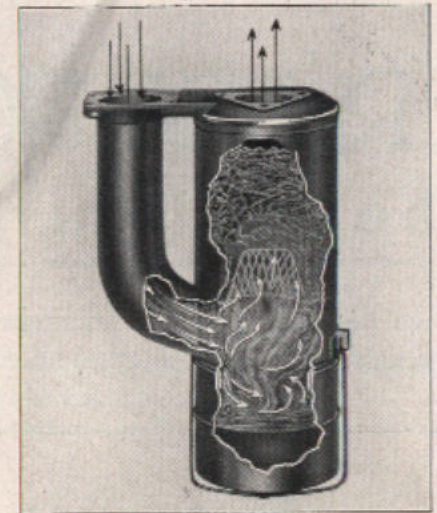
**Ein treffendes Urteil** fällt Herr von Schönberg in Oberreinsberg in seinem Zeugnis vom 22. 8. 1927 über den Wert obiger Maschine:  
„Die etwas hohen Anschaffungskosten werden durch die überragende Qualität dieser Maschine mehr als aufgewogen.“



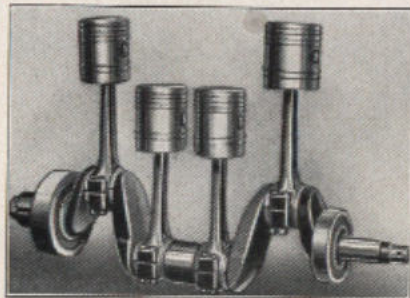
Anschlußwelle für Kraftantrieb nach hinten



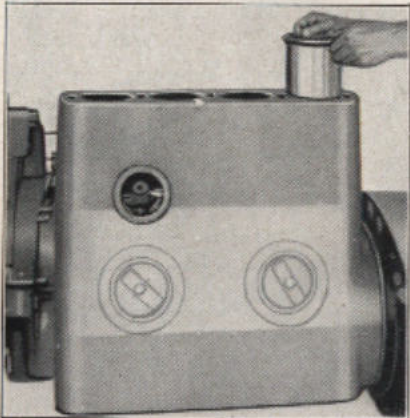
Große Schaulöcher im Motorgehäuse



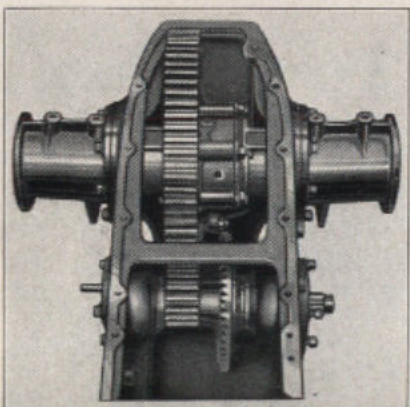
Luftfilter mit Ölkammer



Nur 2 mal in Kollennägeln gelagerte, außergewöhnlich starke Kurbelwelle



Auswechselbare Zylinderhülsen



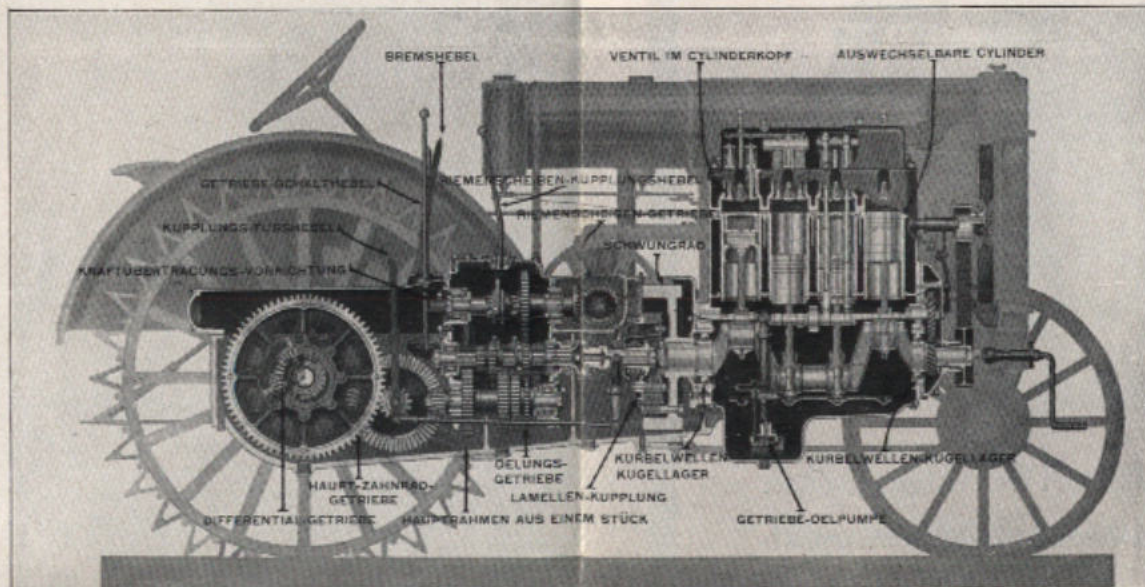
Hauptzahnstange läuft ständig im Ölbad

**Reguläre Ausrüstung eines Traktors**  
 Hochspannungsmagnet  
 Zentrifugal-Regulator  
 Luftreiniger  
 1 Riemenscheibe  
 Handbremse  
 Hinterrad-Schutzbleche  
 Geräumige Plattform  
 Verstellb. Zugvorrichtung  
 1 Satz abnehmbar. Greifer  
 Vorderradlenkringe 3/4"

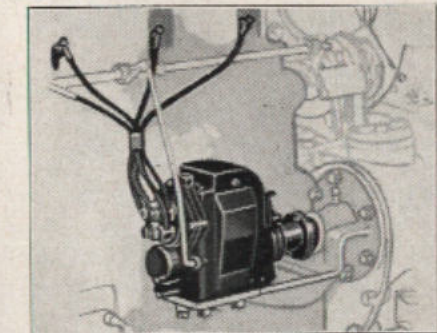
**Besondere Ausrüstung gegen Extra-Vergütung**  
 Anschlußwelle für Straßenschutzreifen  
 Kraftantrieb nach hinten  
 Rad-Verbreiterungen  
 Weitere Greifer  
 Weitere Riemenscheiben mit anderen Abmessungen

Einzelheiten	10/20	15/30	Einzelheiten	10/20	15/30
Geschwindigkeit vorwärts pro Stunde	3,24,86,4 km	3,24,86,4 km	Spurweite der Hinterräder	1,22 m	1,35 m
Geschwindigkeit rückwärts pro Stunde	4,4 km	4,4 km	Radstand	2,00 m	2,16 m
Umdrehungen des Motors pro Minute	1000	1000	Gesamtlänge	3,10 m	3,40 m
Zylinderbohrung	108 mm	114 mm	Gesamtbreite	1,50 m	1,65 m
Kolbenhub	127 mm	152 mm	Gesamthöhe am Steuerrad	1,57 m	1,78 m
Umdrehungen der Riemenscheibe pro Minute	645	595	Gesamthöhe am Kühler	1,45 m	1,63 m
Umdrehungen der Kraftabgabewelle nach hinten	510	510	Wendekreis	4,57 m	4,57 m
Reguläre Riemenscheibe, Durchmesser	387 mm	425 mm	Brennstoffbehälter	ca. 55 Ltr.	ca. 70 Ltr.
Breite der Riemenscheibe	178 mm	230 mm	Benzinbehälter	ca. 2 1/4 Ltr.	ca. 3 1/2 Ltr.
Vorderräder, Durchmesser	760 mm	860 mm	Vertikale Verstellbarkeit der Zugvorrichtung	28—46 cm	28—53 cm
Vorderräder, Breite	125 mm	150 mm	Horizontale Verstellbarkeit der Zugvorrichtung	33,5 cm	40,5 cm
Spurweite der Vorderräder	1,16 m	1,32 m	Plattformgröße	76 x 114 cm	89 x 132 cm
Hinterräder, Durchmesser	1,07 m	1,27 m	Gewicht netto	1780 kg	2630 kg
Hinterräder, Breite	300 mm	300 mm			

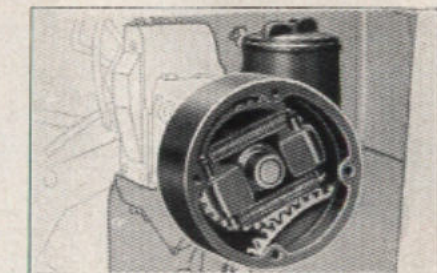
Alle angegebenen Maße und Gewichte sind als annähernd und unverbindlich zu betrachten. Konstruktionsänderungen vorbehalten



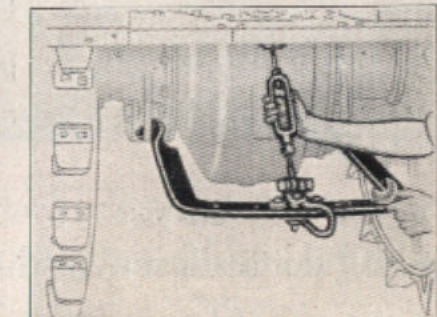
Hauptrahmen von Vorder- bis Hinterachse aus einem Stück



Zuverlässig anspringender Hochspannungsmagnet



Zentrifugal-Regulator



Allseitig verstellbare Zugvorrichtung