

IHACE MOTOR PFLÜGE



Der

IHACE Motorpflug

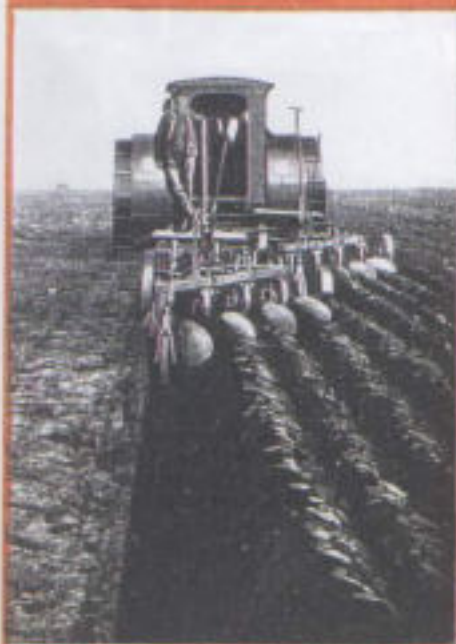
ist für den Landwirt eins der unentbehrlichsten Geräte. Er unterscheidet sich von anderen mechanischen Pflügen dadurch, daß der selbstfahrende Zugmotor vom Pflug getrennt ist und daher der Zugmotor als motorische Kraft vielseitig Verwendung finden kann. Der IHACE Motorpflug macht sich deshalb überall nützlich, wo im Landwirtschaftsbetrieb motorische Kraft gebraucht wird, er ist

der eiserne Arbeiter für alles

von der Saat bis zur Ernte, der stets arbeitsbereit und niemals müde ist. Der Zugmotor zieht mit eigener Kraft die Geräte nach der Verwendungsstelle. Er streut mit angehängtem Düngerstreuer den Dung auf das Feld, er schält und pflügt, er zerkleinert die Schollen mit angespannter Egge oder Kultivator und bereitet so die Erde für die Saat vor. Er bildet den Vorspann für die Sämaschine und erntet das Getreide mit 4-5 Bindern auf einmal, schneller, billiger und sorgfältiger als es mit Gespannen möglich ist. Er hilft das Getreide dreschen, das Stroh pressen bzw. zu Häcksel schneiden. Außerhalb der Acker- und Erntearbeiten wird der Zugmotor zu mannigfachen Arbeiten verwendet, wie zum Betreiben von Schrot-, Mahl- und Sägemühlen, Roden von Baumstämmen, Ziehen und Transport von Lasten, Verbesserung von Straßen und Wegen, Antrieb von Pumpen und sonstigen Maschinen. Als Brennstoff kommen Benzin, Benzol, Borneoxol, Autin, Autozol, Kraftalin, Citin oder Petroleum in Betracht. Die Konstruktion des IHACE Zugmotors ist in allen seinen Teilen so außerordentlich einfach und stabil, daß jeder gewöhnliche intelligente Landarbeiter den Motor bedienen kann. Ein fernerer Vorteil ist der Rückwärtsgang. Man versäume daher nicht, sich vor Kauf eines Motorpfluges genau über den IHACE Motorpflug zu informieren.



IHACE Motorpflug mit 4 McCormick Bindern in der Ernte



45 PS IHACE Motorpflug etwa 10.000 Reichsmark
Arbeitsbreite 2,80 m

Groß-Schönfeld bei Kehrberg in Pommern, 31. August 1912

Ihr 45 PS Ihace Motor ist mir ein fast unentbehrliches Instrument geworden, ohne das ich mir meine Wirtschaft kaum noch denken kann. Die Kosten pro Morgen sind:

- | | | |
|----------------------------------------------------------------|-----------------------|--------------|
| a) 12 Zollpflügen | (Arbeitsbreite 2 m) | M 6,075 |
| b) 8 Zollpflügen | (Arbeitsbreite 3 m) | M 4,05 |
| c) Stoppelstürzen | (Arbeitsbreite 6-8 m) | M 2,018-1,52 |
| d) Mähen | (Arbeitsbreite 6 m) | M 2,225 |
| e) Schlichten, Dünger streuen und
Fä unterbringen | (Arbeitsbreite 4-6 m) | M 3,04-2,018 |
| f) Schülen, eggen, drillen | (Arbeitsbreite 3 m) | M 4,05 |

Diese Kosten sind keine anormalen und berücksichtigen alle Momente. - Zum Schluß möchte ich nicht unerwähnt lassen die hervorragend prompte Bedienung, die ich seitens Ihrer Firma erfahren, die Leichtigkeit der Beseitigung von Reparaturschäden, welche meine Leute selbst ausführen können, die Betriebssicherheit und die Ungefährlichkeit des Motors.

C. Johann Niemann, Kgl. Domänenpächter



Little Dutchman Pflug mit Sicherung gegen Steine

Unsere Bilder lassen die gründliche und saubere Arbeit des IHACE Zugmotors mit dem achtscharigen Little Dutchman Pfluge bei einer Arbeitsbreite von 2,80 m erkennen. Der ganz aus Stahl gebaute Little Dutchman Pflug eignet sich zum Schäl- und Tiefpflügen bis auf 12–14". Er wird in Sektionen à 4 Schare geliefert und läßt sich durch Hinzunehmen weiterer Sektionen und Abnehmen des jedesmaligen letzten Pflugkörpers zu einem Mehrscharpflug beliebiger Kombination (mit Ausnahme eines fünfscharigen) von drei- bis zwölfscharigen Pflug verwandeln. Das obenstehende

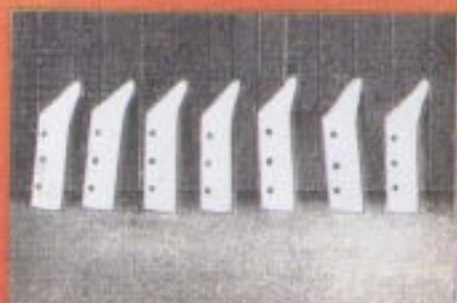
Bild zeigt den Little Dutchman Pflug mit der Sicherung gegen Steine, die es ermöglicht, auch in sehr steinigem Boden erfolgreich zu arbeiten. Der Pflug hat einen großen Stein angehoben, der Pflugkörper hat dabei ausgesetzt, ohne verletzt oder verbogen zu werden und wird nun wieder in Arbeitsstellung gebracht.

Die Schare aus Spezialstahl sind außerordentlich widerstandsfähig. Die untenstehenden beiden Bilder zeigen 7 Schare, nachdem sie 90 Morgen in sehr steinigem Terrain 10–11" tief gepflügt und dabei eine große Anzahl schwerer Steine herausgeholt haben. Wir sind stets gern bereit, Interessenten ohne jede Verpflichtung Auskunft unter Berücksichtigung der örtlichen Verhältnisse zu geben und Kostenanschlag für geeignete Typen für Zugmotor und Pflug auf Grund langjähriger Erfahrungen auf dem Gebiete des Motorpflügens zu unterbreiten. Referenzen und Gutachten großer und kleinerer Landwirte, die IHACE Motorpflüge benutzen, werden ebenfalls auf Wunsch gern zur Kenntnis gebracht. Man beliebe sich an die nächstgelegene Filiale unserer Firma zu wenden. Vertreterbesuch kostenlos.

Poherow bei Neutolziglow, 27. März 1915

August 1912 bezog ich einen IHACE Motorpflug. Da man öfter Klagen über die Motorpflüge hörte, wurde mir der Entschluß zum Ankauf nicht leicht. Nachdem ich den ganzen vorigen Herbst mit dem IHACE gearbeitet habe, kann ich mit gutem Gewissen sagen, daß meine Erwartungen in vollem Maße eingetroffen sind. Der Pflug hat ausgezeichnet gearbeitet. Störungen oder Brüche sind nicht vorgekommen. Die Pflugarbeit ist eine sehr saubere und gleichmäßige, viel besser als mit Dampfpluge, besonders Gründüngung pflügt der Motor ausgezeichnet unter. Gegen Steine ist der IHACE ganz unempfindlich, da der Pflug aus zwei Teilen besteht und lose mit dem Motor verbunden ist; er holt die Steine heraus oder die Pflüge springen drüber weg. Da der Motor fast die ganze Pflugarbeit macht, so habe ich 8 Pferde abgeschafft, hierdurch kommt eine gute Verzinsung und Amortisation heraus. Ich habe den Motor zur Reinigung auseinandergenommen, hierbei hat sich herausgestellt, daß die Abnutzung ganz minimal gewesen ist, ich habe nur zwei kleine Kammräder neu ersetzen müssen. Gepflügt habe ich im vorigen Herbst 1778 Morgen und zwar von 4–11 Zoll, und hat der Motor auch auf 11 Zoll mit 8 Scharen glatt durchgezogen. Benzin habe ich im Durchschnitt pro Morgen für M 1,42 gebraucht, für Öl, Schare, Ersatzteile M 0,10, Tonlöhne für die Leute usw. M 0,60, zusammen also pro Morgen M 2,25. Mit gutem Gewissen kann ich den IHACE meinen Berufsgenossen empfehlen, möchte aber raten, nur einen ganz zuverlässigen Mann als Führer zu nehmen, nicht an Kühlwasser und vor allen Dingen an Öl zu sparen, auch nur das beste Öl zu verwenden. Wer dies befolgt, wird immer Freude an seinem Motor und keine großen Reparaturen haben. Ich bereue es keinen Augenblick, daß ich mir den Motor angeschafft habe und möchte ihn unter keinen Umständen wieder missen.

von Puttkamer, Rittergutsbesitzer



Schare nach Pflügen von 90 Morgen steinigem Boden



Ein Teil der mit diesen Scharen herausgehobenen Steine